

ИНВЕСТИЦИОНЕН ПРОЕКТ

ОБЕКТ: „Реконструкция и рехабилитация на общинска образователна инфраструктура на територията на Община Сунгурларе”, подобект: СОУ “ХРИСТО БОТЕВ” - гр. Сунгурларе

ЧАСТ: АРХИТЕКТУРА

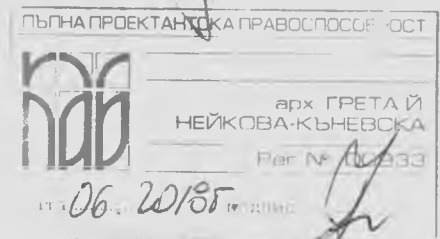
ФАЗА: ТЕХНИЧЕСКИ ПРОЕКТ

ВЪЗЛОЖИТЕЛ: ОБЩИНА СУНГУРЛАРЕ

Архитектура	арх. Нейкова
Конструкции	инж. И.Петров
ОВ	инж. В. Кьосев
ЕЕ	инж. В. Кьосев
ПБ	инж. В. Стоянов
ПБЗ	инж. Ю.Радичева
ПУСО	инж. В. Стоянов



Възложител:.....



Проектант:.....

/арх. Г.Нейкова/

гр.София
м. юни. 2018г

Управител:.....

/инж. Г. Шопов/



ЗК "ЛЕВ ИНС" АД
 ЕИК: 121130788,
 Лиценз №98/06.01.2000г.

ЗАСТРАХОВАТЕЛНА ПОЛИЦА

№ 21589001/13121810001332/17.05.2018г.

ЗК "ЛЕВ ИНС" АД, СЪГЛАСНО ОБЩИТЕ УСЛОВИЯ ПО ЗАСТРАХОВКА „ПРОФЕСИОНАЛНА ОТГОВОРНОСТ“ И СПЕЦИАЛНИ УСЛОВИЯ “ПРОФЕСИОНАЛНА ОТГОВОРНОСТ НА ЛИЦАТА ПО ЧЛ.171 НА ЗАКОНА ЗА УСТРОЙСТВО НА ТЕРИТОРИЯТА” И СРЕЩУ ЗАПЛАЩАНЕ НА ДОГОВОРЕНАТА ПРЕМИЯ ПРИЕМА ДА ЗАСТРАХОВА:

Застрахован:	Име:	Грета Йорданова Нейкова-Къневска		
	ЕГН / ЕИК:	6109065650	Тел.:	E-mail:
	Адрес:	гр.София, жк.“Белите брези”, бл.20, ет.6, ап.26		
	Свидетелство за оправомощаване:			
Застрахована дейност:	ПРОЕКТАНТ			
Покритие:	Съгласно Общите условия по застраховка “Професионална отговорност” и Специални условия “Професионална отговорност на лицата по чл. 171 от ЗУТ”			
Срок на договора:	1 година			
Застрахователен период:	12 месеца	Период на застрахователно покритие:	Начало: 00.00 ч. на 18.05.2018 г.	Край: 24.00 ч. на 17.05.2019г.
Ретроактивна дата:	не			
Повод за предявяване на претенции:	имуществени и/или неимуществени вреди на трети лица, настъпили и предявени в писмен вид през срока на застраховката, причинени от дейността на Застрахования през периода от началото на застраховката, респ. ретроактивната дата до края на застраховката.			
Лимити на отговорност:	25000лева за всяка една претенция или за серия от претенции и 50000лева за всички претенции през срока на застраховката.			
Самоучастие на Застрахования:	НЕ СЕ ДОГОВАРЯ			
Премия:	Застрахователна премия: 50.00 лв. Данък 2%: 1.00 лв. Дължима застрахователна премия с включен данък: 51.00 лв., (словом: Педесет и един лева.) , платима еднократно при сключване на застраховката .			
Специални договорености:	<p style="text-align: center;">Застрахованият следва да уведоми Застрахователя за настъпване на събитие, което може да доведе до евентуална претенция за обезщетение от трети лица, в рамките на 7(седем) календарни дни от узнаването за това.</p> <p style="text-align: center;">Дължимите обезщетения се изплащат:</p> <p>а) въз основа на доброволно споразумение между страните по застрахователния договор и увреденото лице/лица или</p> <p>б) въз основа на съдебно решение.</p>			
Уведомяване при събитие:	ЗК „ЛЕВ ИНС “ АД; София, бул. “Цар Борис III” № 136, тел.: 02/ 915 08 92; 0800 15 333			
Декларации на Застрахования:	Получих Общите и специални условия по застраховката, запознат съм с тях и ги приемам. Давам съгласие ЗК „Лев Инс“ АД да обработва личните ми данни, както и данните на лицата, обявени в полицата, съгласно Закона за защита на личните данни и ги предоставя на Асоциацията на българските застрахователи и Комисията за финансов надзор”.			
Полицата е издадена в:	Два екземпляра за всяка от страните			
Дата на издаване:	17.05.2018г.	Издадена от:	ЗК „ЛЕВ ИНС “ АД; “АСТРА ФИН“ ООД, бул.Витоша 82	

ЗАСТРАХОВАН:

ЗАСТРАХОВАТЕЛ:



СЪДЪРЖАНИЕ НА ПРОЕКТА

I. Текстова част

1. Челен лист
2. Съдържание
3. Удостоверение за пълна проектантска правоспособност
4. Обяснителна записка
5. Количествена сметка

II. Графична част

- | | |
|---|----------|
| 1. Ситуация | M1: 1000 |
| 2. Разпределение 1 етаж | M1: 100 |
| 3. Разпределение 2 етаж | M1: 100 |
| 4. В.разрези | M1: 100 |
| 5. Покривни линии | M1: 100 |
| 6. Фасади | M1: 100 |
| 7. Детайли на външна топлоизолационна система | |
| 8. Детайли на външна топлоизолационна система | |



РЕПУБЛИКА БЪЛГАРИЯ
МИНИСТЕРСТВО НА РЕГИОНАЛНОТО РАЗВИТИЕ И БЛАГОУСТРОЙСТВОТО И
МИНИСТЕРСТВОТО НА ПРАВОСЪДИЕТО
ОБЩИНА Сунгурларе ОБЛАСТ БУРГАС

УТВЪРЖДАВАМ:.....

(подпис и печат)

КМЕТ НА ОБЩИНА:

д-р Георги Кенов
(име, фамилия)

Вписване по ЗС/ПВ

Служба по вписванията:

СЪДИЯ ПО ВПИСВАНИЯТА:

.....
(име, фамилия)

АКТ № 2769
ЗА ПУБЛИЧНА ОБЩИНСКА СОБСТВЕНОСТ

Регистър 2

Досие 2769

1. ДАТА НА СЪСТАВЯНЕ	20.01.2012 г
2. ПРАВНО ОСНОВАНИЕ	Чл. 2 ал. 1 т. 2 от ЗОС , Заповед № РД-11-324/ 21.05.2007 г. на Областен Управител гр.Бургас
3. ВИД И ОПИСАНИЕ НА ИМОТА	Урегулиран поземлен имот I /първи/ квартал 88 /Осемдесет и осми/ с площ 11471 кв.м./Единадесет хиляди четиристотин седемдесет и един квадратни метра/ по плана на гр. Сунгурларе , отреден за училище със следните постройки: Училищна сграда ,застроена - 1918 г. извършени основни ремонти през 2007 г. ,със застроена площ 823 кв.м. на два етажа и мазе с площ 463 кв.м.,РЗП - 2109 кв.м. , масивна. Физкултурен салон ,масивен , на един етаж , застроен - 1960 г. , с площ 406 кв.м. Сграда за паракотелно ,масивна със СБП ,застроена - 1994 г. ,с площ 140 кв.м. Сграда за работилница ,масивна , застроена - 1965 г., един етаж , с площ 283 кв.м. Сграда /павилион/ ,масивна , застроена - 1969 г. ,с площ - 38 кв.м.

ОБЩИНА СУНГУРЛАРЕ

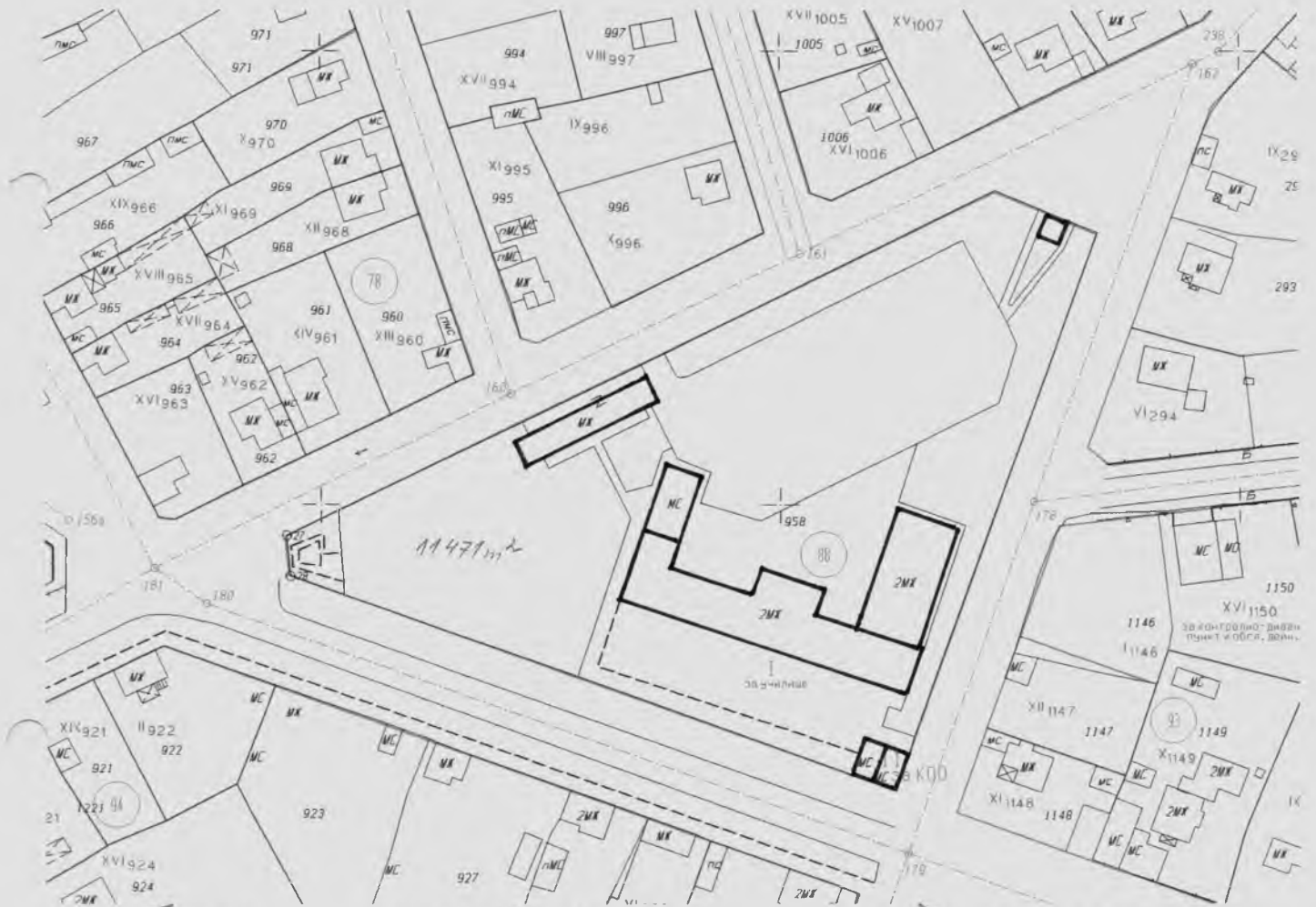
Скица № 357

11.09.2017 г. Сунгурларе Обл. Бургас

№ 1 ЗАЧУВАШЕ 1500 88
Област Бургас
№ 1 ЗАЧУВАШЕ 11471
ОБЩИНА СУНГУРЛАРЕ

Актом за одобряване /право на строеж/ АКТ 2769 /
20.07.2012 г. ЗА РС

ЗА 11471
ВАЖИ ЗА ПРОЕКТИРАНЕ
ТАКСА: СЛУЖ.



Възниква за реконструкция и раздимишване на общинския сградов комплекс инфраструктура в УПИ 1, кв. 88 по плана 219 гр. Сунгурларе, която е с видове:

- септични;
- ремонт на ВОВ (водно-отливна инфраструктура);
- промяна на комуналната инфраструктура.

21.09.2017

Гл. архитект:



Плът одобрява Община 09.21/15 88г.
Ул. регулация одобрена със зап. №
Дв. регулация одобрена със зап. №
Копира: А. АНАТОЛЕВ 21.09.17г.
Проверка: Т. КЕЧОВЕ 21.09.17г.

ОБЯСНИТЕЛНА ЗАПИСКА

ОБЕКТ: „Реконструкция и рехабилитация на общинска образователна инфраструктура на територията на Община Сунгурларе”, подобект – СОУ “ХРИСТО БОТЕВ“ -гр.Сунгурларе

ЧАСТ: АРХИТЕКТУРА

ФАЗА: ТЕХНИЧЕСКИ ПРОЕКТ

ВЪЗЛОЖИТЕЛ: ОБЩИНА СУНГУРЛАРЕ

I. ПРЕДМЕТ НА ПРОЕКТА:

Изготвяне на инвестиционен проект във фаза технически проект за обект: „Реконструкция и рехабилитация на общинска образователна инфраструктура на територията на Община Сунгурларе”, подобект: СОУ “Христо Ботев“-гр.Сунгурларе.

II. ОСНОВНИ ЦЕЛИ И ЗАДАЧИ НА ПРОЕКТА:

1. Постигане на по-добри условия на обитаване в училището.
2. Удължаване на жизнения цикъл на сградата.
3. Икономии на енергия за отопление.
4. Осигуряване на достъпна среда.

III. ИЗХОДНИ ДАННИ

Като база за изготвяне на проекта са ползвани следните материали, предоставени от Възложителя:

- Техническо задание от Възложителя;
- Виза за проектиране.

IV. СЪЩЕСТВУВАЩО ПОЛОЖЕНИЕ

СОУ „Христо Ботев“се намира в гр.Сунгурларе, ул.“Георги Димитров” № 21. Училището е разположено в УПИ I- за училище , с площ 11471кв.м.Застроената му площ е 1331кв.м.Входът на сградата е от южната страна на парцела към училищния двор. Училището разполага и с втори вход, водещ към стълбището, разположено в северната част на сградата.

В СОУ „Христо Ботев“се обучават ученици от първи до осми клас. Училището е с общинско финансиране. Учебната смяна е една – целодневна.

V. ПРОЕКТНО РЕШЕНИЕ

Ремонтът и обновяването на сградата ще протече на два етапа. За първи етап е изработен отделен проект , предвиждащ следните дейности: ремонт на покрива и частична подмяна на настилката пред главния вход.

В обхвата на настоящия проект са предвидени следните дейности:

1. Външно топлоизолиране на сградата и полагане на силикатна мазилка.
2. Осигуряване на достъпна среда за трудно подвижни хора чрез следните дейности:

- Изграждане на външна рампа с наклон 5% за осигуряване на достъп до главния вход на училището.
- Монтиране на стълбищна платформа за инвалиди за преодоляване на вътрешните стъпала във фойето.
- Изграждане на вертикална платформа за инвалиди за достъп до втория етаж.
- Преустройство на съществуващо складово помещение в тоалетна за трудно подвижни хора.

3. Ремонт на плоския покрив над котелното помещение - подмяна на топлоизолацията и хидроизолацията по приложения детайл.

4. Вътрешно боядисване на стени и танвани с латекс-цветен за стените и бял за тавана.

5. Полагане на топлоизолация под плочата на сутерена и вътрешна мазилка с латекс по тавана.

Предвидените стълбищна платформа и вертикална платформа за инвалиди ще се доставят и монтират от избрания изпълнител.

За външното оформление на сградата е предвидена силикатна мазилка в два цвята- RAL 1015/бежов/ и RAL 9010/бял/. Белият цвят е предвиден за оформяне на колонадата под балкона над главния вход , за первазите под прозорците и борда на плоския покрив над котелното.

Основни обемнопланировъчни и функционални показатели:

Застроена площ- 1331м²

Разг.застроена площ- 2114м²

Кота корниз +8.20м.

Кота било +10.65м.

юни.2018г.

Проектант:.....
/арх. Г.Нейкова/



КАМАРА НА АРХИТЕКТИТЕ В БЪЛГАРИЯ

УДОСТОВЕРЕНИЕ

архитект

Грета Йорданова Нейкова-Къневска

ПЪЛНА ПРОЕКТАНТСКА ПРАВОСПОСОБНОСТ



Дата на изд.

01/01/2018

Валидност

31/12/2018

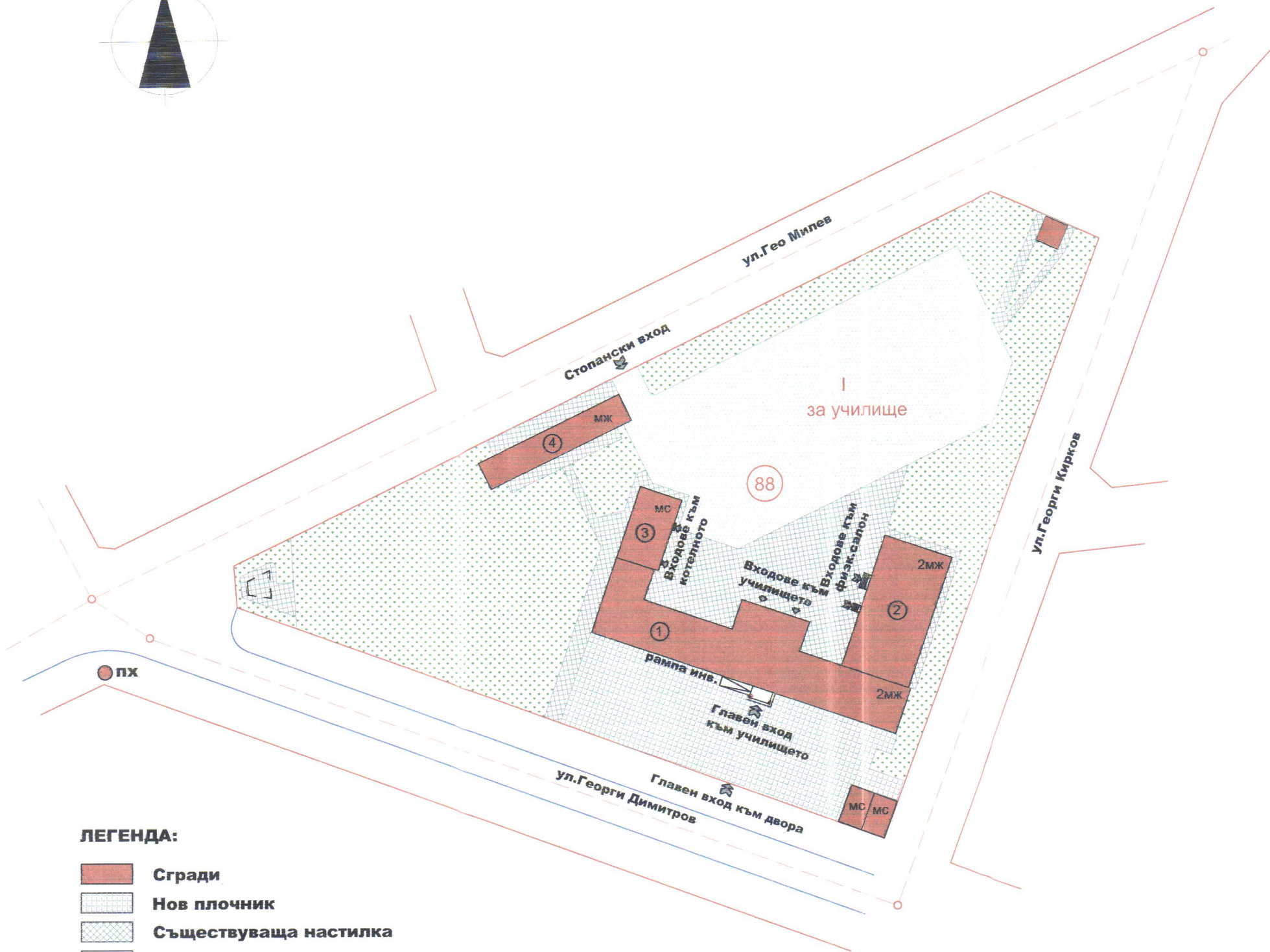
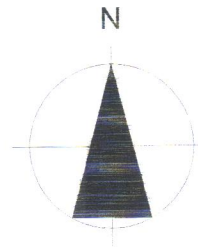
Reg. No.

00933

www.kab.bg

Председ. на Ком. по Рег.

Председател на УС



ЛЕГЕНДА:

- Сгради
- Нов плочник
- Съществуваща настилка
- Зелени площи
- Училищен двор

СЪДЪРЖАНИЕ:

1. Училищен корпус
2. Физкултурен салон
3. Котелно помещение
4. Съществуваща сграда

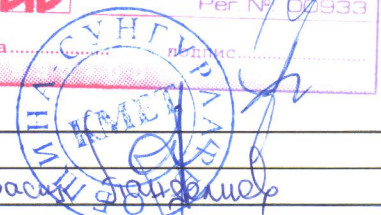
**СИТУАЦИЯ
М 1:1000**

ПЪЛНА ПРОЕКТАНТСКА ПРАВОСПОСОБНОСТ

пав

арх. ГРЕТА Й. НЕЙКОВА-КЪНЕВСКА
Per № 00333

дата.....



За Възложител: _____ подпис: _____
име: **Басиян Димитров**

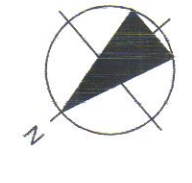
Възложител: **Община Сунгурларе**
ГР.СУНГУРЛАРЕ УЛ.Г.ДИМИТРОВ №10

This drawing is made by TOBO PROJECT LTD. All rights reserved. It is not allowed to copy and use this drawing without the knowledge

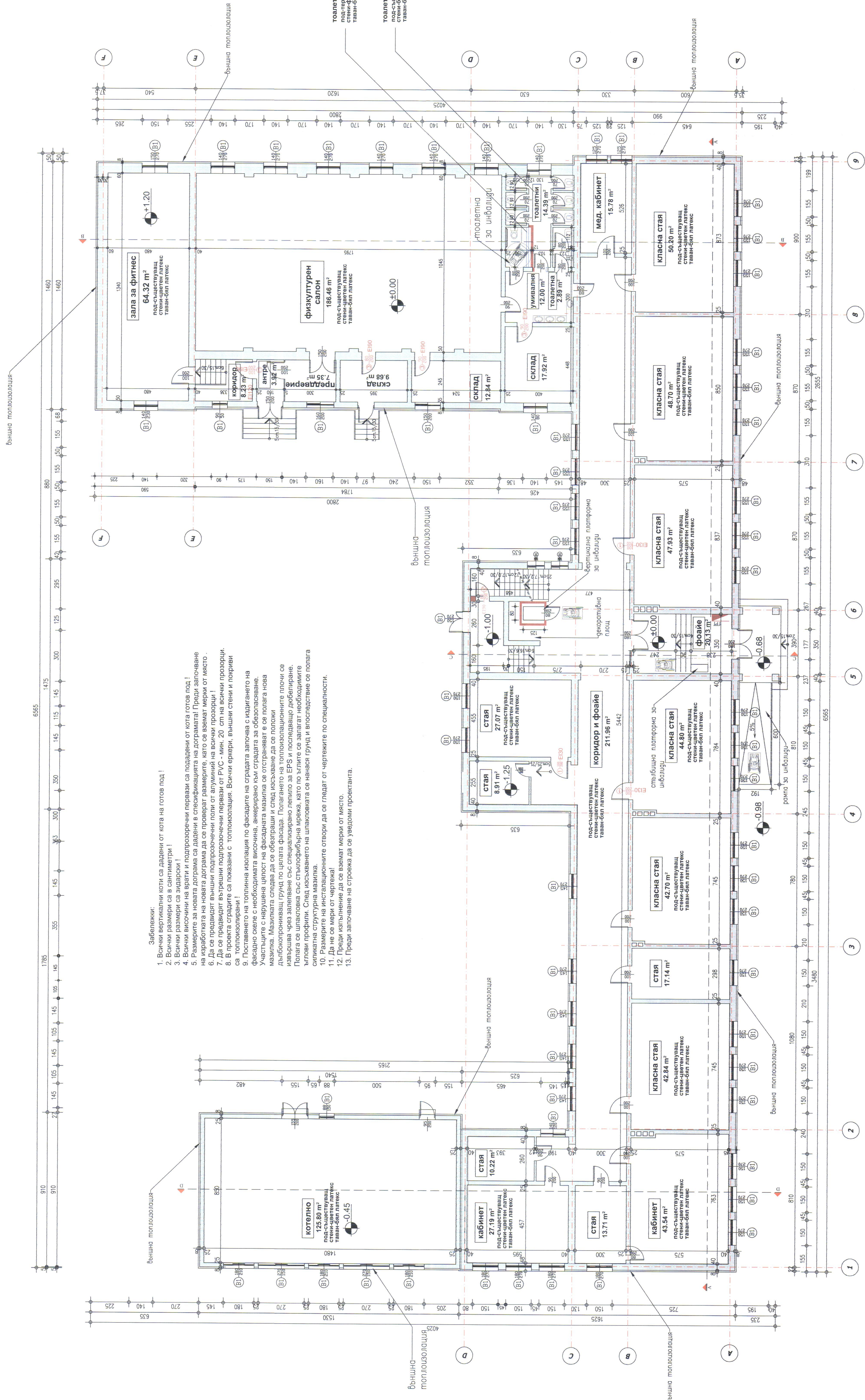
ТОБО ПРОДЖЕКТ ЕООД

ул."НИШАВА" 99 тел. 02/ 80 80 530
1421 СОФИЯ email office@tobo-bg.com факс 02/ 80 80 541

ИНВЕСТИЦИОНЕН ПРОЕКТ	
ОБЕКТ	Реконструкция и рехабилитация на общинска образователна инфраструктура на територията на Община Сунгурларе", подобект: СОУ "Христо Ботев"-гр.Сунгурларе, община Сунгурларе
ПОДОБЕКТ:	СОУ"Христо Ботев"-гр.Сунгурларе
ПРОЕКТАНТ	арх. Г.Нейкова
УПРАВИТЕЛ	инж.Г.Шопов
ЧАСТ	АРХИТЕКТУРА
ЧЕРТЕЖ	СИТУАЦИЯ
СЪГЛАСУВАЛИ:	
Архитектура:	арх. Г.Нейкова
Конструкции:	инж. И. Петров
Електро:	инж. С. Стайков
ОВ:	инж. В. Кьосев
ЕЕ:	инж. В. Кьосев
ПБ:	инж. В. Стоянов
ПБЗ:	инж. Ю.Радичева
ПУСО:	инж. В. Стоянов



ЛЕГЕНДА:
 — съществуващо
 — новостроящ се
 — реконструкция



- Забелешки:**
1. Вокни вертикални коти са дадени от кота на готов под!
 2. Вокни размери са в сантиметри!
 3. Вокни размери на врати и подпорочни первази са подадени от кота готов под!
 4. Вокни височини на врати и подпорочни первази са дадени в спецификацията на дограмата! Преди започване на изработката на врати и подпорочни первази са дадени в спецификацията на дограмата! Преди започване на изработката на врати и подпорочни первази са дадени в спецификацията на дограмата!
 5. Да се предадат външни подпорочни первази от РВС - мин. 20 см на всички прозорци.
 6. Да се предадат външни подпорочни первази от РВС - мин. 20 см на всички прозорци.
 7. Да се предадат външни подпорочни первази от РВС - мин. 20 см на всички прозорци.
 8. В проекта сградите са показани с топлоизолация. Вокни ерери, външни стени и покриви са топлоизоирани!
 9. Поставянето на топлинна изолация по фасадите на сградата започва с издижането на фасадно стеле с необходимата височина, анкерирано към сградата за обезопасяване.
 10. Поставянето на топлинна изолация по фасадите на сградата започва с издижането на фасадно стеле с необходимата височина, анкерирано към сградата за обезопасяване.
 11. Мазилката следва да се поставя на фасадата след издижането на топлоизолационните плочки се извършва чрез запълване със специализирана лепила по EPS и последващо дробилване. Полага се шпакловка със стъклофибърна мрежа, като по злите се залагат необходимите зглобови профили. След изсъхването на шпакловката се нанася грунд и впоследствие се полага сипматна структурна мазилка.
 12. Размерите на инсталационните отвори да се гледат от чертежите по специалности.
 13. Преди започване на строежа да се вземат мерки от място.
 14. Преди започване на строежа да се вземат мерки от място.
 15. Преди започване на строежа да се вземат мерки от място.

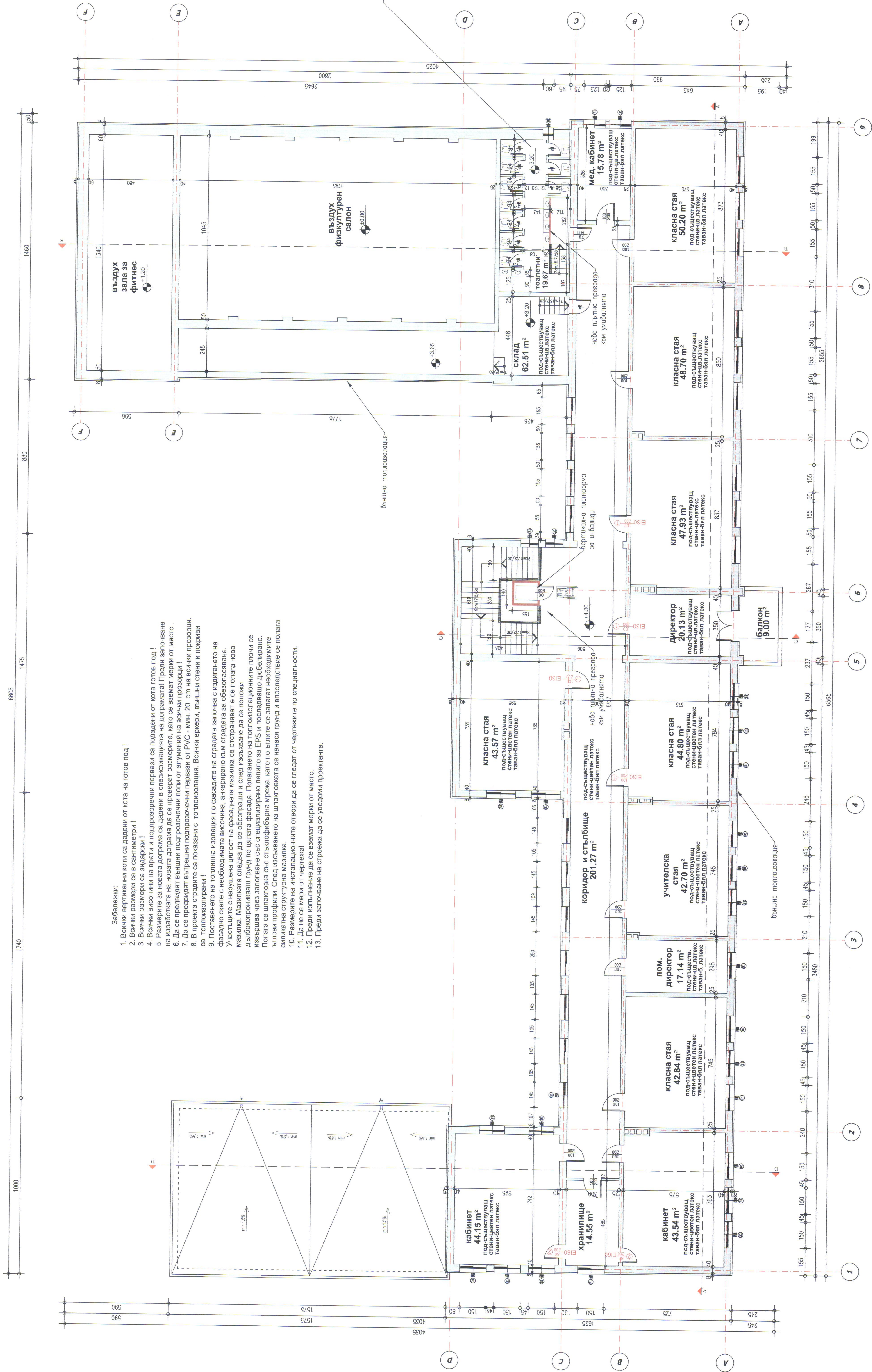
ТОБО ПРОДЖЕКТ ЕООД ИНВЕСТИЦИОНЕН ПРОЕКТ	
Реконструкция и разширяване на обекта на Община Сунгураре, област Сунгураре "Христо Ботев" - г. Сунгураре, община Сунгураре	
ОБЕКТ	Община Сунгураре ГР СУНГУРАРЕ ИТ ДИМИТРОВ ИНО
ПРОЕКТАНТ	ТОБО ПРОДЖЕКТ ЕООД ИТ ДИМИТРОВ ИНО
ПРОЕКТИСТ	ВРА. Г. Найденова
УПРАВЛЯВАЩИ	ИНЖ. Г. Шопов
ЧАСТ	АРХИТЕКТУРА
ЧЕРТЕЖ	РАЗРЕДБЕНЕ - 1/50 ЕТАЖ
СТАТУС	РАЗРЕДБЕНЕ - 1/50 ЕТАЖ
АРХИТЕКТУРА	ВРА. Г. Найденова
ИНЖЕНЕРИ	ИНЖ. Г. Шопов
ИНЖЕНЕР	ИНЖ. К. Петров
ИНЖЕНЕР	ИНЖ. С. Стоянов
ИНЖЕНЕР	ИНЖ. В. Босилка
ИНЖЕНЕР	ИНЖ. В. Стоянов
ИНЖЕНЕР	ИНЖ. Ю. Радичева
ИНЖЕНЕР	ИНЖ. В. Стоянов

СОУ "Христо Ботев" - г. Сунгураре,
 община Сунгураре
ЗП - 1331 м2
ЗП1 - 2114 м2



ЛЕГЕНДА:

- новина стени от гипсокартон
- върху шедв. конструкция



- Забележки:**
1. Вокъщи вертикални котви са дадени от котла на готов под!
 2. Вокъщи размери са в сантиметри!
 3. Вокъщи размери са в сантиметри!
 4. Вокъщи височини на врати и подпорозоречни перази са подадени от котла готов под!
 5. Размерите за новата дограма са дадени в спецификацията на дограмата! Преди започване на работите за новата дограма да се проверят размерите, като се вземат мерки от място.
 6. Да се предават външни подпорозоречни перази от РУС - към 20 см. външни покъщи.
 7. Да се предават вътрешни подпорозоречни перази от РУС - към 20 см. външни покъщи.
 8. В проекта сградите са показани с топлоизолация. Вокъщи ерери, външни стени и покъщи са топлоизолирани!
 9. Поставянето на топлина изолация по фасадите на сградата започва с издигането на фасадно скеле с необходимата височина, анкерирано към сградата за обезопасяване. След това се поставя топлина изолация с необходимата дебелина. След изсъвяване да се полага нова мазилак. Мазилакът се поставя след изсъвяване на топлина изолацията. След това се полага дървокорнизен гред по цялата фасада! По време на работите по фасадите, плочки се извършва чрез запелване със специална мрежа, като по въглите се западат необходимите въглени профили. След изсъвяването на шпаловката се нанасят гред и впоследствие се полага силикатна структурна мазилак.
 10. Размерите на инсталационните отвори да се гледат от чертежите по специалности.
 11. Плановете се мерят от чертежа на сградата!
 12. Плановете се мерят от чертежа на сградата!
 13. Преди започване на строежа да се уведомят проектанта.

тоалетни-съществуващи
стен-бел латекс над фанес
таван-бел латекс

Външна топлоизолация

въздух физкультурен салон

въздух зала за фитнес

Община Омурларе
ГР. СТУДИО И ИНЖ. АРХИТЕКТУРА

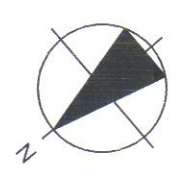
ТОБО ПРОДЖЕКТ ЕООД

ИНВЕСТИЦИОНЕН ПРОЕКТ

Обект: "Конструкция и реконструкция на общинския център за младежки спорт и отдих в Община Омурларе", област Сливница "Христо Ботев" гр. Омурларе, община Омурларе

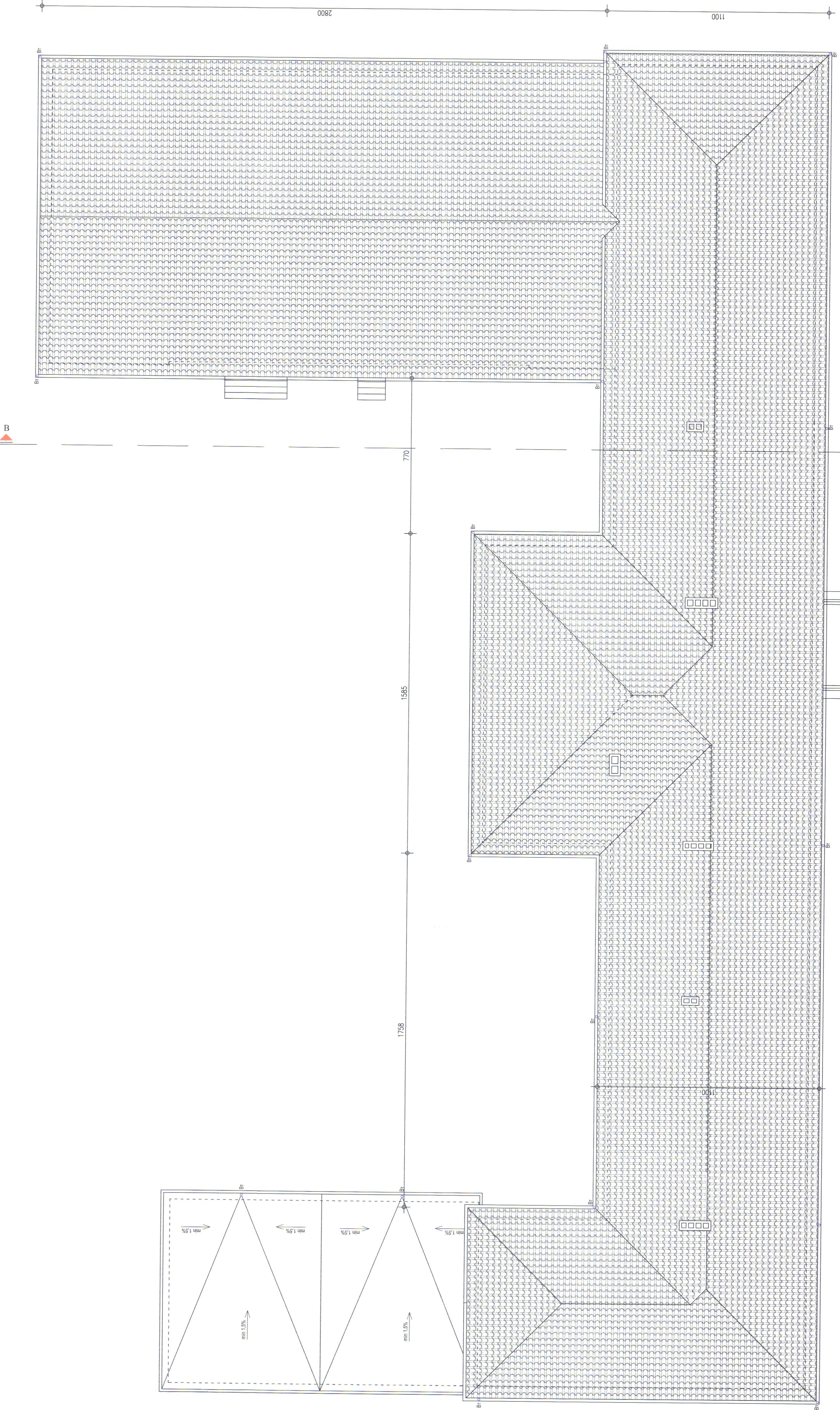
Проектант: АРХ. Г. Нейкова
Управлятел: ИНЖ. Г. Цолова
Мест: АРХИТЕКТУРА
Чертеж: РАЗПРЕДЕЛЕНИЕ 7-ти ЕТАЖ

СЪСТАВИЛИ: АРХ. Г. Нейкова
Конструирани: ИНЖ. И. Петрова
Елементи: ИНЖ. С. Стоянов
ОВ: ИНЖ. В. Юсифов
ЕЕ: ИНЖ. В. Стоянов
ПЪЗ: ИНЖ. Ю. Радичева
ПРСР: ИНЖ. В. Стоянов



1570

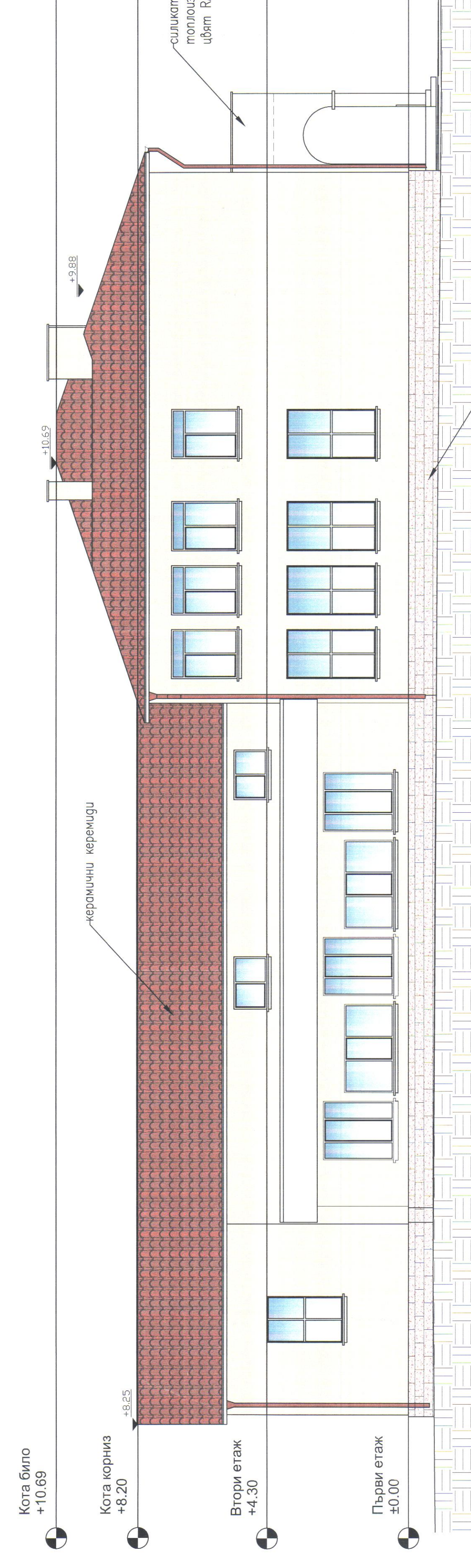
0870



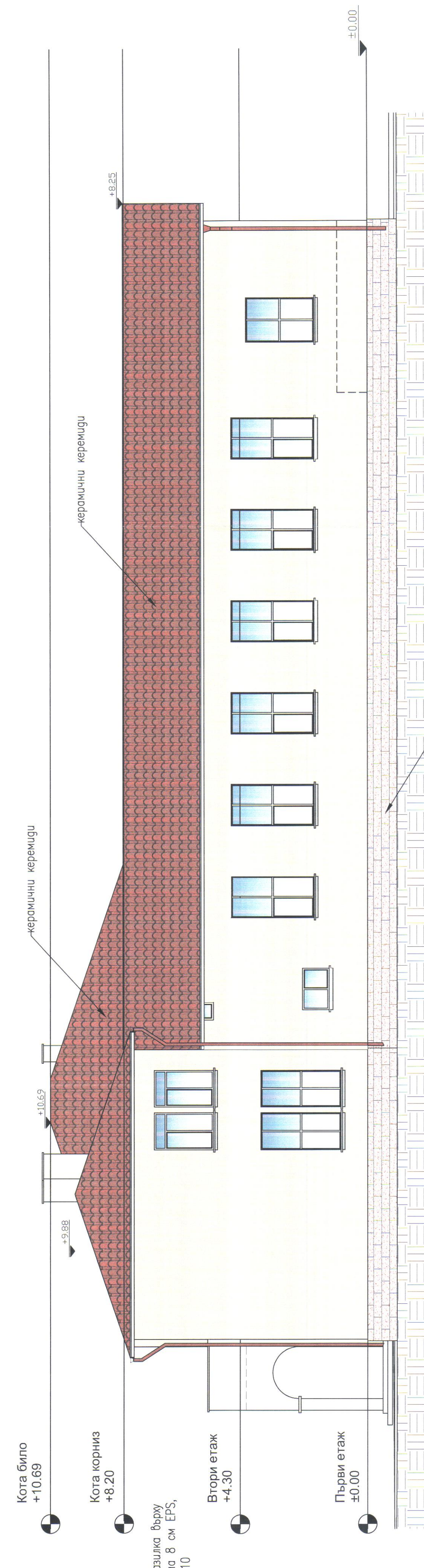
6675

ПЛАН НА ПОКРИВНАТА КОНСТРУКЦИЯ М 1:100

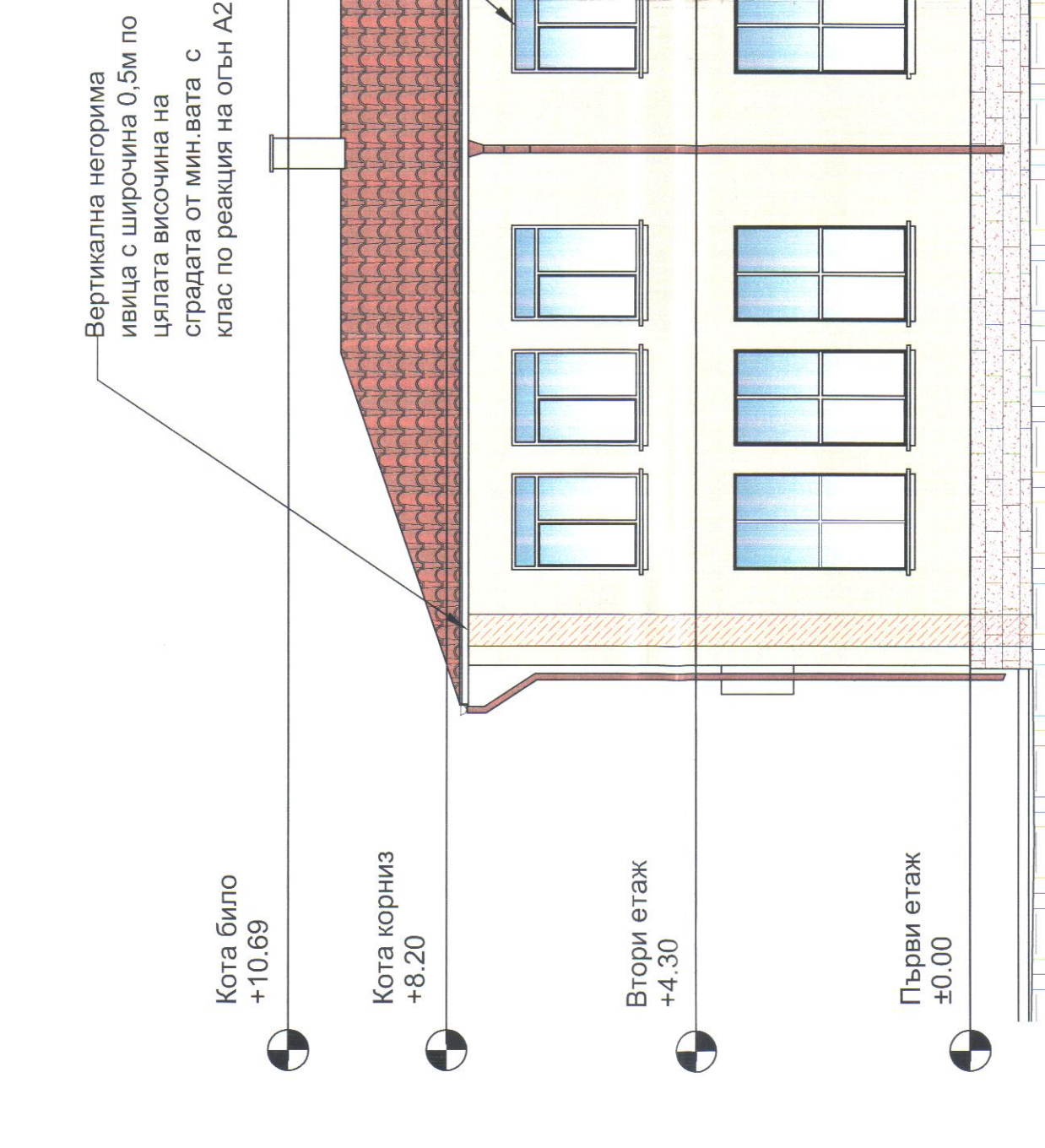
	ТОБОО ПРОДЖЕКТ ЕООД "ТОВО ПРОДЖЕКТ" ЕООД ИНВЕСТИЦИОНЕН ПРОВОД "ТОВО ПРОДЖЕКТ" ЕООД ИНВЕСТИЦИОНЕН ПРОВОД
Община Сунгурларе ГРЪНТУРИРЕ УЛ. ДМИТРОВ №10	ПРОЕКТ "Конструкция и реконструкция на обшивката на покривната инфраструктура на територията на "ТОВО ПРОДЖЕКТ" ЕООД, община: СОУ "Христо Ботев", с. Сунгурларе
АРХИТЕКТ арх. Г. Нейкова	ПРОЕКТАНТ арх. Г. Нейкова
УПРАВИТЕЛ инж. Г. Шопов	УПРАВИТЕЛ инж. Г. Шопов
ЧАСТ 1:100	ЧАСТ 04.2018
ЧЕРТЕЖ ПЛАН НА ПОКРИВА	ЧЕРТЕЖ 04-06-00
СУЛЪСЪЛЪЖИ Архитектурен: арх. Г. Нейкова Конструктивен: инж. И. Петров Електро: инж. С. Ставова ОВ: инж. В. Касова БЕ: инж. В. Касова ПЪ: инж. В. Ставова ПЪВ: инж. Ю. Радичева ПЪСО: инж. В. Ставова	СУЛЪСЪЛЪЖИ Архитектурен: арх. Г. Нейкова Конструктивен: инж. И. Петров Електро: инж. С. Ставова ОВ: инж. В. Касова БЕ: инж. В. Касова ПЪ: инж. В. Ставова ПЪВ: инж. Ю. Радичева ПЪСО: инж. В. Ставова



ФАСАДА ЗАПАД М 1:100



ФАСАДА ИЗТОК М 1:100



ФАСАДА ЮГ М 1:100



ФАСАДА СЕВЕР М 1:100

- Забележки:**
1. Външни вертикални котли са дадени от котла на готов под!
 2. Външни размери са в сантиметри!
 3. Външни размери са за живорем!
 4. Външни височини на врати и подпозоречни превази са подадени от котла готов под!
 5. Размерите за новата дограма са дадени в спецификацията на дограмата! Преди започване на работите по новата дограма, трябва да се направи изпитане на водонепроницаемостта на местоположението на новата дограма!
 6. Да се предпазва външния фасаден слой от замръзване на всички прозорци!
 7. Да се предпазва външния подпозоречен преваз от РУС - мин. 20 см на всички прозорци.
 8. В проекта сградите са показани с топлоизолация. Външни ерери, външни стени и покриви са топлоизолирани!
 9. Поставете на топлинна изолация по фасадите на сградата започва с издигаемето на фасадното орел с неабсорбираща влакна, а не с минерална вълна. Страната, която е по-близо до улицата, трябва да се изградва с екструзионна пенополиуретанова изолация. Улицната страна на фасадите трябва да се изградва с мастилен селестрахован селестрахован мастилен. Мастилената следва да се оформява и след изсъвяване да се положи дълбокопрошивач гунд по цялата фасада. Полагането на топлоизолационните плочи се извършва чрез запелване със специализирано лепило за EPS и последвано дубелване. Полага се шпакелване със специализирана мрежа, като по възможност се запълват необходимите влажни процеди. След изсъвяването на шпакелвата се нанася гунд и последователно се полага влакна. След това се нанася финален слой.
 10. Размерите на инсталационните отвори да се гледат от чертежите по спецификацията.
 11. Да не се мери от чертежа!
 12. Преди започване да се вземат мерки от място.
 13. Преди започване на строен да се уведоми проектант.

ПРОЕКТ	арх. Г. Нейнова
УЧАСТНИК	инж. Г. Шопова
ЧЕСТ	АРХИТЕКТУРА
ЧЕРТЕЖ	ФАСАДИ
СТАДИУМ	04.2019
КРЕДИТ	1:100
МАШТАБ	04.2019
ПРОЕКТИРОВАТЕЛ	инж. Г. Нейнова
КОЛЕКТИВ	инж. И. Лявков
ДИЗАЙН	инж. С. Стойков
ЕКСПЕРТИЗА	инж. В. Босилев
ОРД.	инж. В. Босилев
СВЕД.	инж. В. Босилев
ПОДПИС	инж. Ю. Радева
КОЛОРИ	инж. В. Стойков

ТОБЕ ПРОДЖЕКТ ЕООД

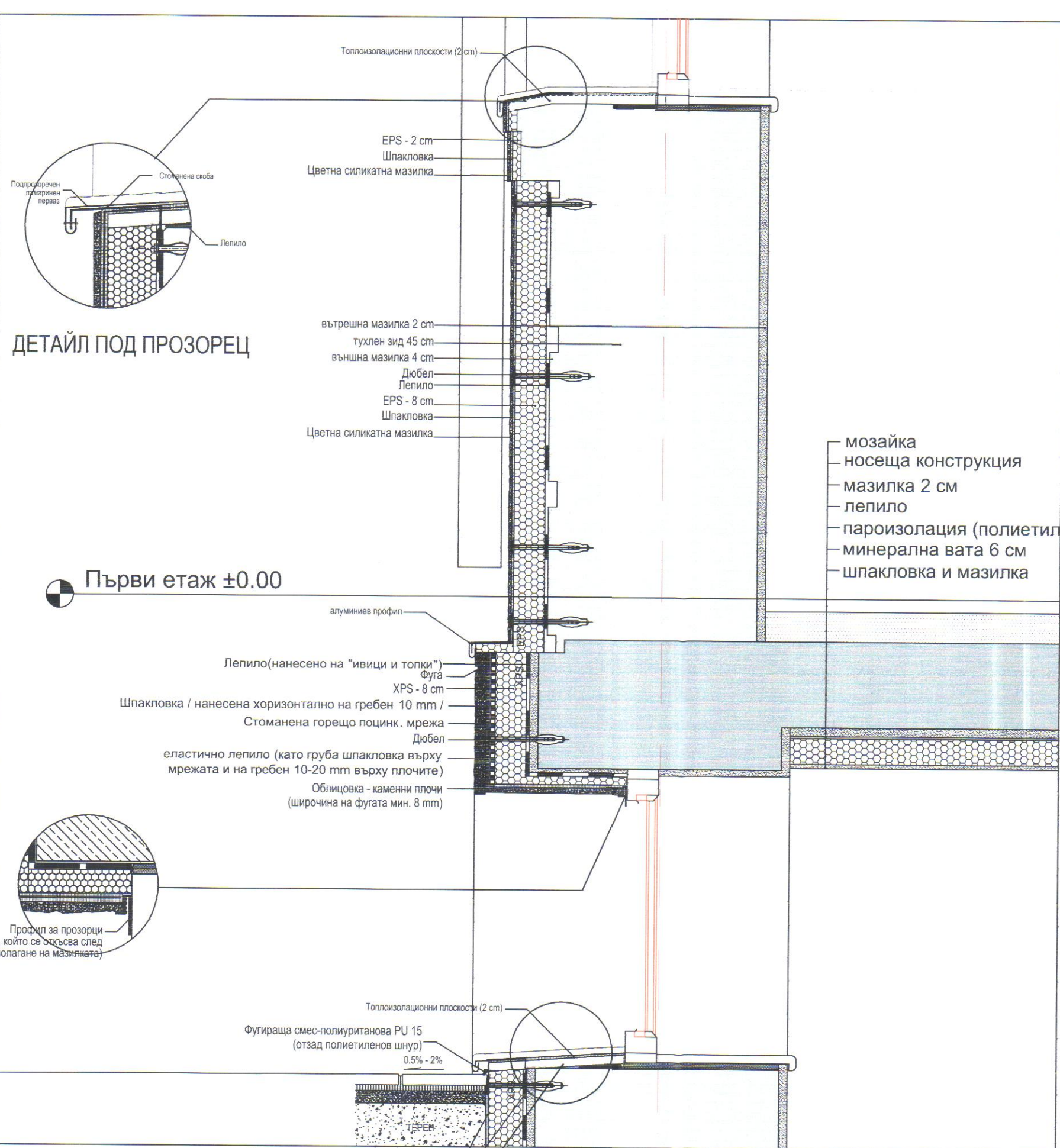
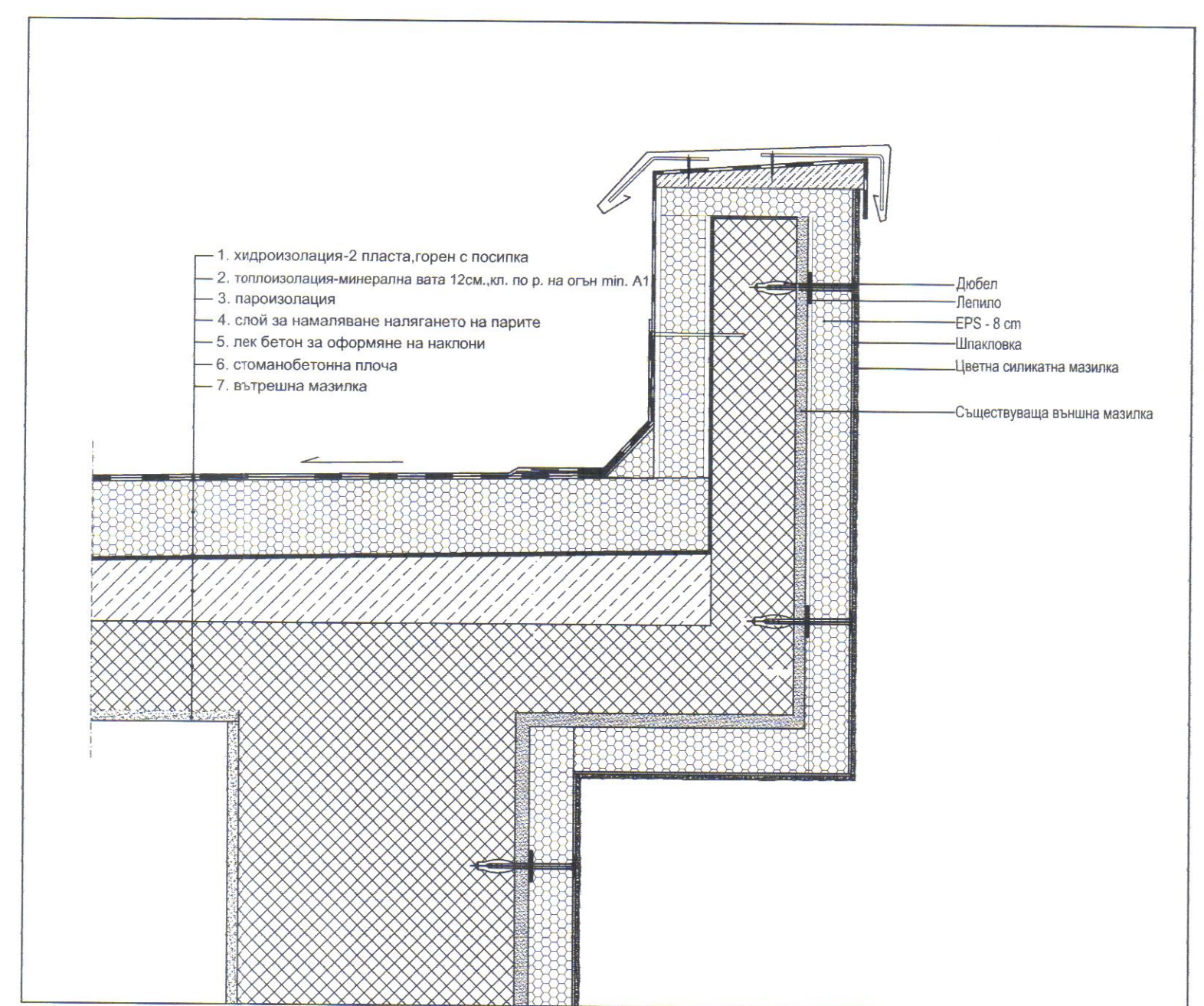
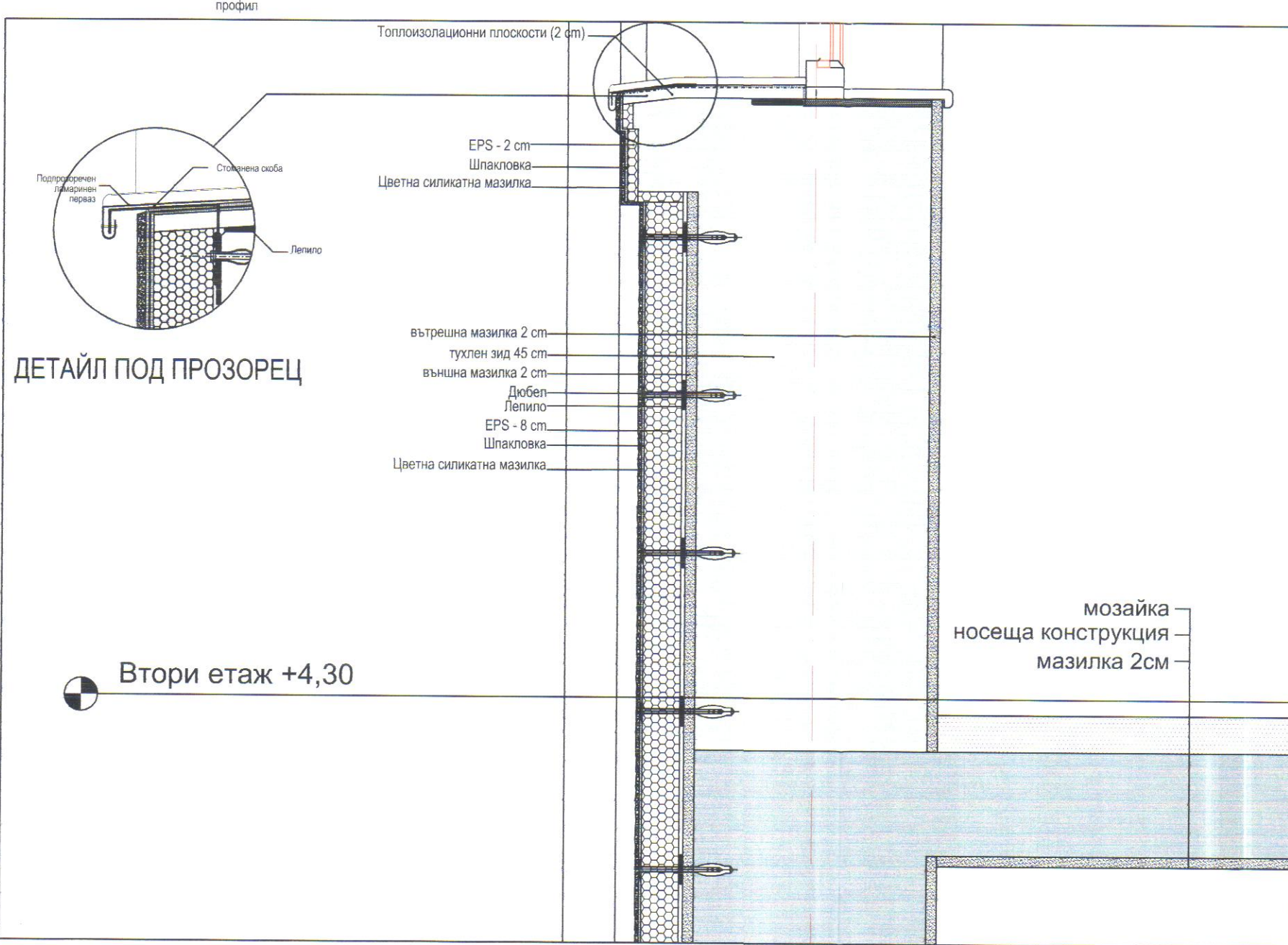
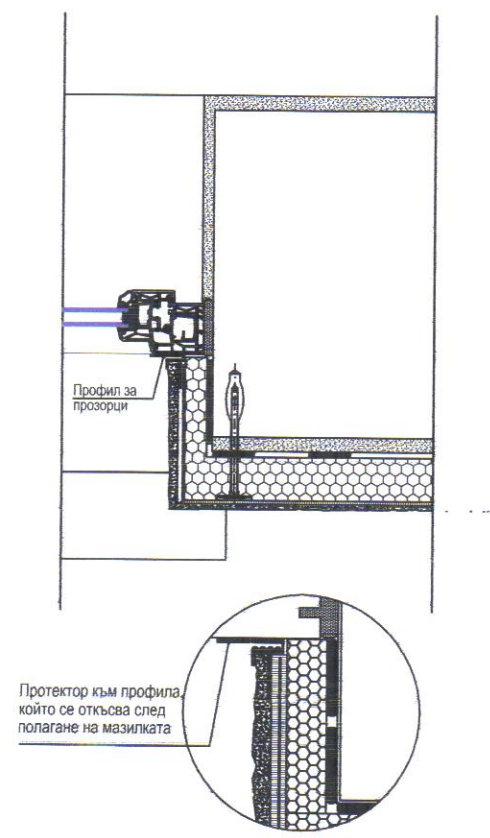
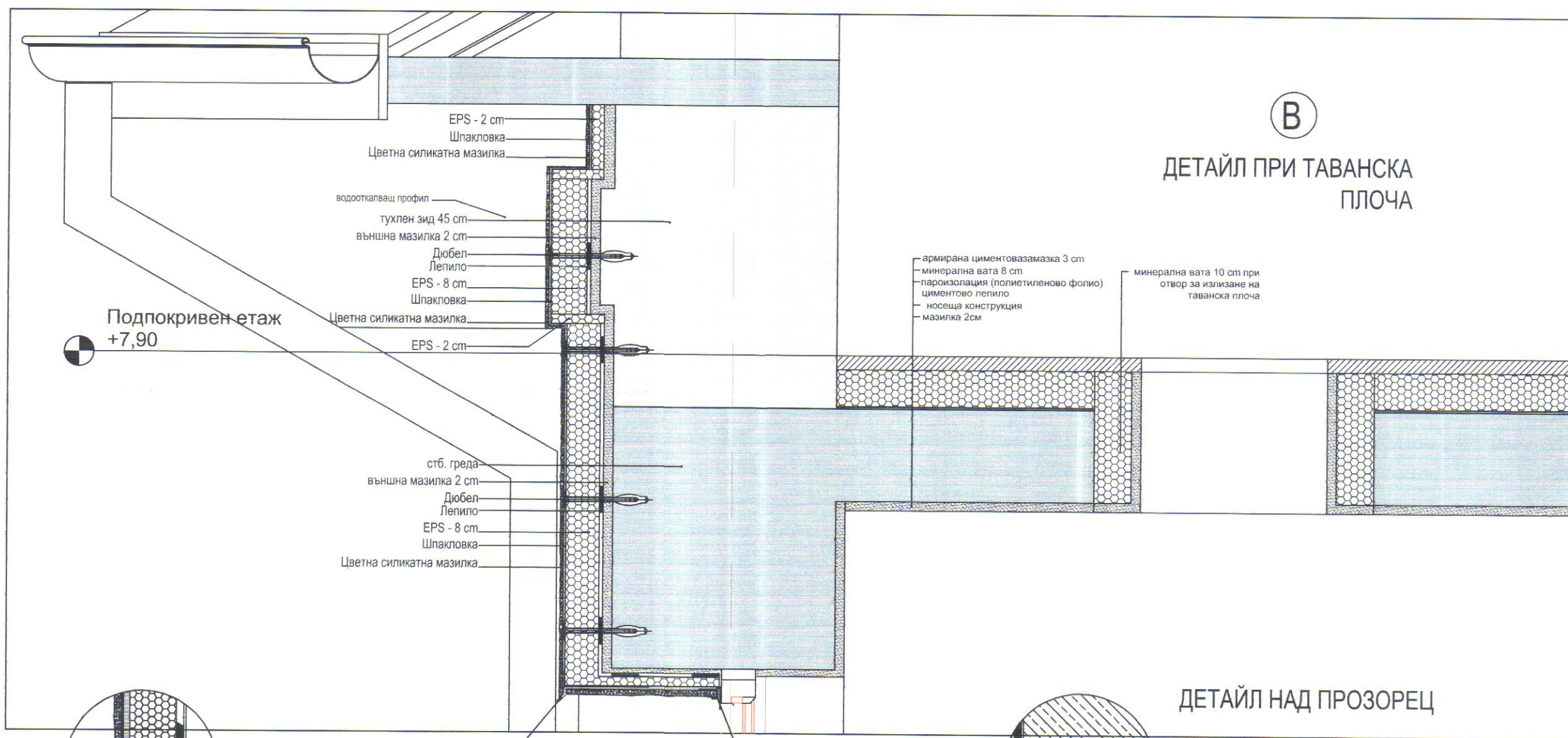
ТОВЕ ПРОДЖЕКТ ЕООД
 ЕТНОВАДИНА 10, БЛ. А1
 4700 ПЛОВДИВ, БЛ. А1

ИНЖ. Г. НЕЙНОВА
 ИНЖ. И. ЛЯВКОВ
 ИНЖ. С. СТОЙКОВ
 ИНЖ. В. БОСИЛЕВ
 ИНЖ. В. БОСИЛЕВ
 ИНЖ. Ю. РАДЕВА
 ИНЖ. В. СТОЙКОВ



ВЕРТИКАЛЕН РАЗРЕЗ C-C

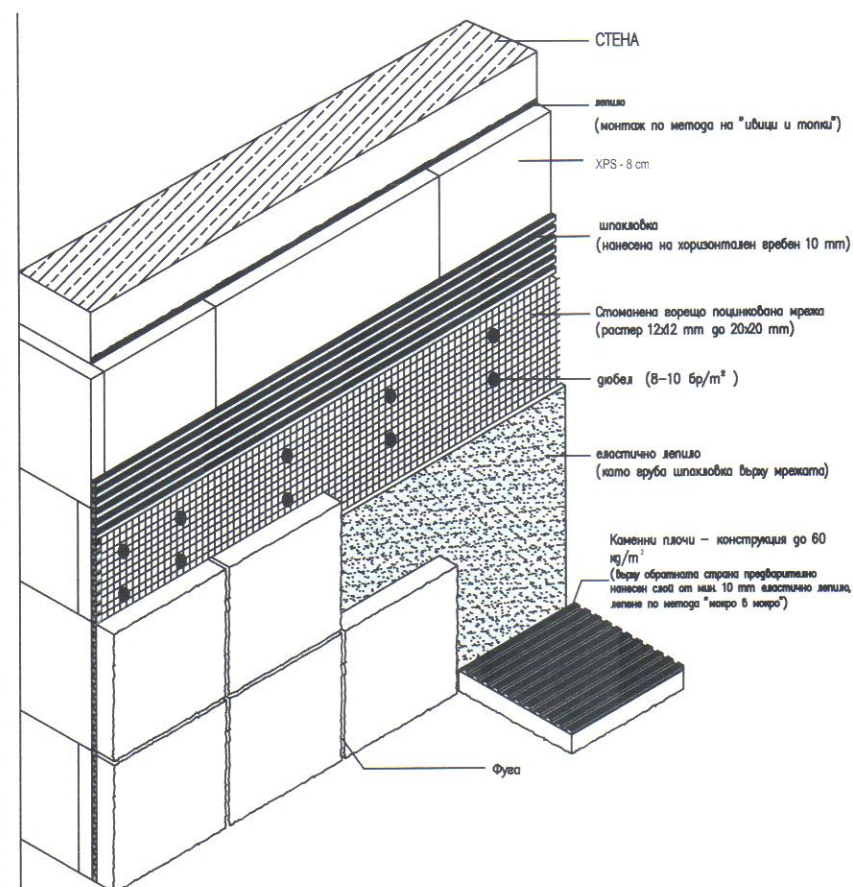
- ЗАБЕЛЕЖИ:**
1. Всички вертикални коти са дадени от кота на готов под!
 2. Всички размери са в сантиметри!
 3. Всички размери са зидарски!
 4. Всички височини на врати и подпрозоречни первази са подадени от кота готов под!
 5. Външната дограма е дървена и ще се подмени изцяло с нова с камерен PVC профил и двоен стъклопакет. Размерите за новата дограма са дадени в спецификацията на дограмата!
 6. Да се предвидят външни подпрозоречни поли от алуминий на всички нови прозорци!
 7. Да се предвидят вътрешни подпрозоречни первази от PVC - мин. 20 ст на всички нови прозорци.
 8. В проекта сградите са показани с топлоизолация. Всички ермери, външни стени и покриви са топлоизолирани!
 9. Преди започване на строежа да се уведоми проектанта.



<p>ТОБО ПРОДЖЕКТ ЕООД</p> <p>ул. "ИЧИВА" 99 1421 СОФИЯ e-mail: info@tobo-bg.com</p>																	
За Възложител:	<p>Община Сунгурларе ГР.СУНГУРЛАРЕ УЛГ.ДИМИТРОВ №10</p>																
Възложител:	<p>Община Сунгурларе ГР.СУНГУРЛАРЕ УЛГ.ДИМИТРОВ №10</p>																
<p>This drawing is made by TOBO PROJECT LTD. All rights reserved. It is not allowed to copy and use this drawing without the knowledge.</p>																	
<p>ИНВЕСТИЦИОНЕН ПРОЕКТ</p>																	
ОБЕКТ	"Реконструкция и рехабилитация на общинска образователна инфраструктура на територията на Община Сунгурларе", подобект: СОУ "Христо Ботев"-гр.Сунгурларе, община Сунгурларе																
ПОДОБЕКТ:	СОУ"Христо Ботев"-гр.Сунгурларе																
ПРОЕКТАНТ	арх. Г.Нейкова																
УПРАВИТЕЛ	инж.Г.Шопов																
ЧАСТ	АРХИТЕКТУРА																
ЧЕРТЕЖ	ДЕТАЙЛИ НА ВЪНШНА ТОПЛОИЗОЛАЦИОННА СИСТЕМА																
СЪГЛАСВАЛИ:	<table border="1"> <tr> <th>Архитектура:</th> <td>арх. Г.Нейкова</td> </tr> <tr> <th>Конструкции:</th> <td>инж. И.Петров</td> </tr> <tr> <th>Електро:</th> <td>инж. С.Стайков</td> </tr> <tr> <th>ОВ:</th> <td>инж. В.Кьосев</td> </tr> <tr> <th>ЕЕ:</th> <td>инж. В.Кьосев</td> </tr> <tr> <th>ПБ:</th> <td>инж. В.Стоянов</td> </tr> <tr> <th>ПБЗ:</th> <td>инж. Ю.Радичева</td> </tr> <tr> <th>ПСУ:</th> <td>инж. В.Стоянов</td> </tr> </table>	Архитектура:	арх. Г.Нейкова	Конструкции:	инж. И.Петров	Електро:	инж. С.Стайков	ОВ:	инж. В.Кьосев	ЕЕ:	инж. В.Кьосев	ПБ:	инж. В.Стоянов	ПБЗ:	инж. Ю.Радичева	ПСУ:	инж. В.Стоянов
Архитектура:	арх. Г.Нейкова																
Конструкции:	инж. И.Петров																
Електро:	инж. С.Стайков																
ОВ:	инж. В.Кьосев																
ЕЕ:	инж. В.Кьосев																
ПБ:	инж. В.Стоянов																
ПБЗ:	инж. Ю.Радичева																
ПСУ:	инж. В.Стоянов																
ФАЗА	технически проект																
МАСШ	1:10																
ДАТА	04.2018																
ЧЕРТЕЖ	07-08-00																

Каменна облицовка върху фасадна топлоизолация

АКСОНОМЕТРИЯ

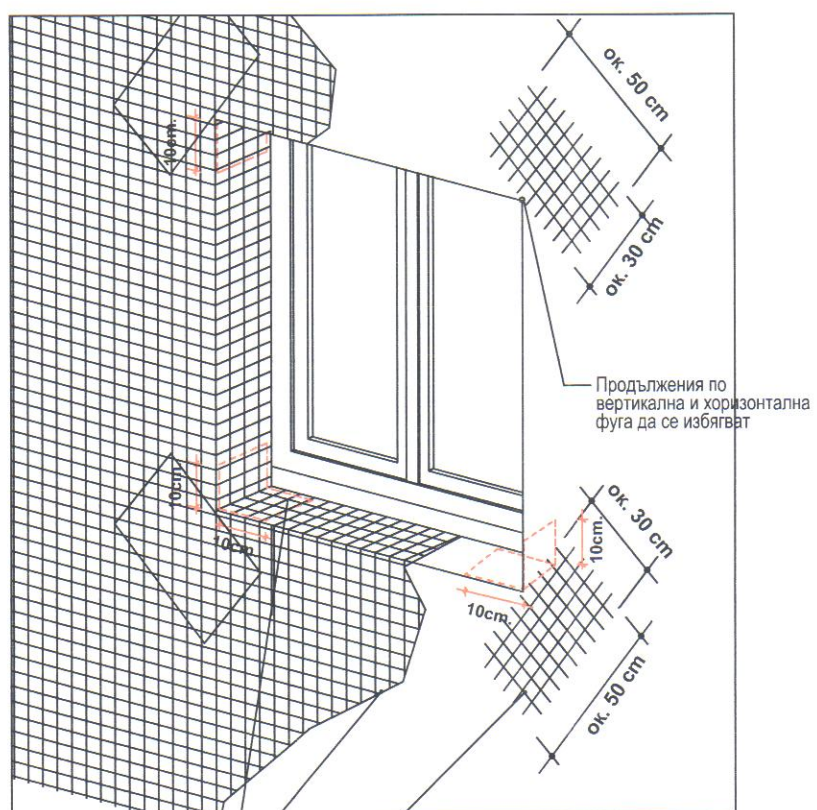


Забележка :

Широчината на фугите се определя от производителя на плочи - минимална широчина 5 - 8 mm, в зависимост от вида на плочите. При полагането на плочите е задължително оформянето на дилатационни фуги през разстояние 1,00 - 1,20 m във височина и 4,00 m по широчина. Дилатационните фуги се запълват с подходяща еластична фугираща смес, например полиуретанова, като предварително се обработват със съответния полиуретанов грунд.

Външна топлоизолационна система

ДЕТАЙЛ ПРИ ПРОЗОРЕЦ - ДИАГОНАЛНО АРМИРАНЕ ЗА ПОЕМАНЕ НА РЪБОВИ НАПРЕЖЕНИЯ

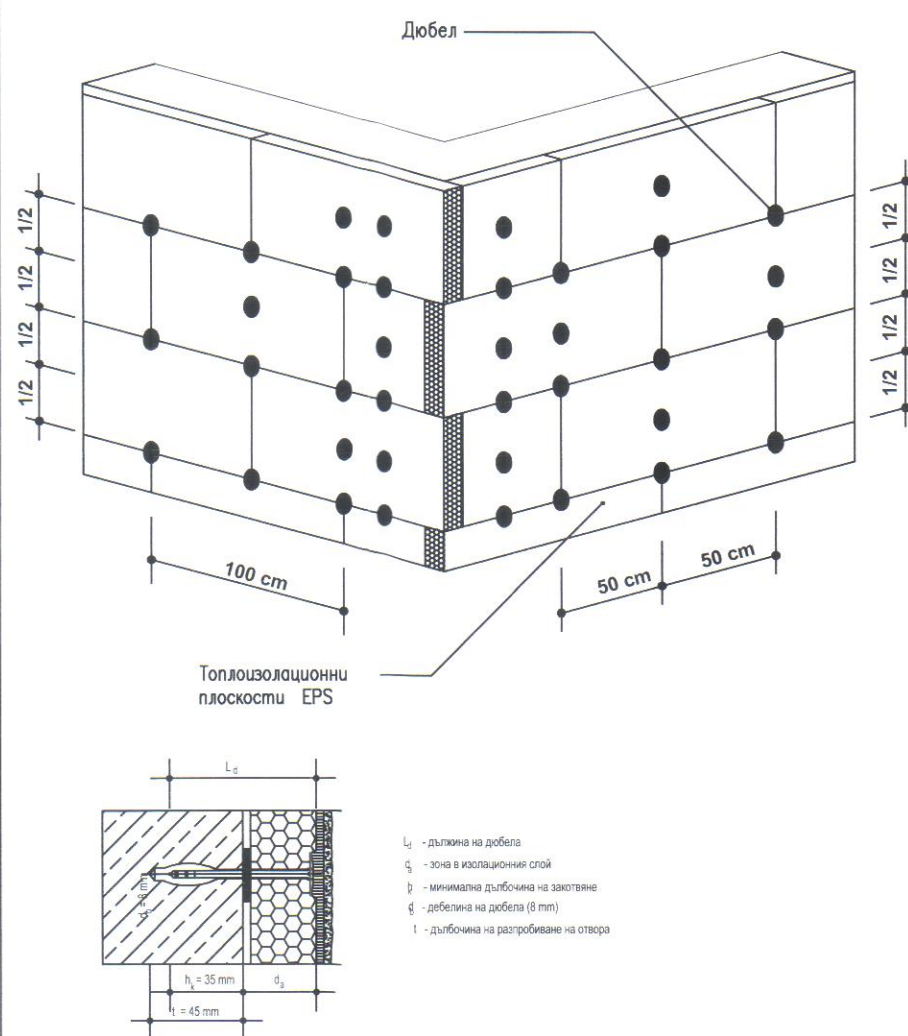


Допълнително армиране в ъглите на обръщанията EPS - 8 cm

Диагоналното армиране се поставя преди цялостното изпълнение на армираната шпакловка

Външна топлоизолационна система

СХЕМА ЗА ПОСТАВЯНЕ НА ДЮБЕЛИТЕ



За Възложител: _____
подпис : _____
име : *Босил Колев*

Възложител: **Община Сунгурларе**
ГР.СУНГУРЛАРЕ УЛ.Г.ДИМИТРОВ №10

This drawing is made by TOBO PROJECT LTD. All rights reserved. It is not allowed to copy and use this drawing without the knowledge

ТОБО ПРОЕКТ ЕООД
ул. "НИШАВА" 99 1421 СОФИЯ
тел. 02/ 80 80 530
email office@tobo-bg.com факс 02/ 80 80 541

ИНВЕСТИЦИОНЕН ПРОЕКТ	
ОБЕКТ	"Реконструкция и рехабилитация на общинска образователна инфраструктура на територията на Община Сунгурларе", подобект: СОУ "Христо Ботев"-гр.Сунгурларе, община Сунгурларе
ПОДОБЕКТ:	СОУ"Христо Ботев"-гр.Сунгурларе
ПРОЕКТАНТ	арх. Г.Нейкова
УПРАВИТЕЛ	инж.Г.Шопов
ЧАСТ	АРХИТЕКТУРА
ЧЕРТЕЖ	ДЕТАЙЛИ НА ВЪНШНА ТОПЛОИЗОЛАЦИОННА СИСТЕМА
	фаза: _____ технически проект мащаб: _____ дата: 04.2018 чертеж: 08-08-00
СЪГЛАСУВАЛИ:	
Архитектура:	арх. Г.Нейкова
Конструкции:	инж. И. Петров
Електро:	инж. С. Стайков
ОВ:	инж. В. Кьосев
ЕЕ:	инж. В. Кьосев
ПБ:	инж. В. Стоянов
ПБЗ:	инж. Ю.Радичева
ПУСО:	инж. В. Стоянов