

ИНВЕСТИЦИОНЕН ПРОЕКТ

ОБЕКТ: МНОГОФАМИЛНА ЖИЛИЩНА СГРАДА,
НАХОДЯЩА СЕ В УПИ II 935, КВ.214,
НА УЛ."КИРИЛ И МЕТОДИЙ" № 18,
БЛ.33, ВХОД А И ВХОД Б, ГР.КАРНОБАТ

ЧАСТ: АРХИТЕКТУРНА

ФАЗА: ЗАСНЕМАНЕ

ВЪЗЛОЖИТЕЛ: ОБЩИНА КАРНОБАТ

ПРОЕКТАНТ: арх. Анелия Вълканова



МНОГОФАМИЛНА ЖИЛИЩНА СГРАДА, находяща се на ул. КИРИЛ И МЕТОДИЙ" № 18, гр. Карнобат

Жилищната сграда е ситуирана в УПИ II 935, кв.214, по плана на гр. Карнобат, с административен адрес, ул."Кирил И Методий" №18, бл.33, вх. А и вх. Б, гр.Карнобат

Представява **свободно стояща, високоетажна сграда с 5 надземни и 1 полуподземен етажи**, с кота корниз над 15м, състояща се от три последователно отместени с по 3,3м паралелепипедни обема/ **3 секции с 2, 5 и 3 оси** по 3,60 м, гледано от страна на входовете, по дългите фасади и две оси по 5,10 м по късите калканни фасади.

Изграждането е по конструктивна система **ЕПЖС** - едропанелно жилищно строителство, технология за изпълняване на сгради посредством сглобяеми плоскостни елементи. Състои се от **5 жилищни надземни етажа и един полуподземен**, със средна кота таван под 1,50м от средният прилежащ терен.

Има два входа. Надлъжната ос на сградата е север-юг, с ротация 15° на изток. Теренът е с денivelация на северозапад.

В сградата има **30 самостоятелни обекта**, по 15 на вход - **29 с жилищно предназначение и един зъболекарски кабинет**. За сградата не са представени строителни документи. За промяната на предназначението е представен протокол за въвеждане в експлоатация през 2014г. **Сградата е въведена е в експлоатация през 1972г.**

Разпределение:

Сградата е разделена на два самостоятелни входа: „А“ и „Б“, всяка с по 5 оси /2+3 отместени/. Всеки вход има по една стълбищна клетка. Сградата е без асансьор. Входовете са от изток, от обслужваща улица.

Разпределенията на двата входа са идентични. На всеки етаж се разполагат по 3бр. апартаменти – по 15 бр. във вход, общо 30 бр. за зданието.

Стените на стълбищните клетки са боядисани с блажна боя и латекс в задоволително състояние. Таванът е с латекс. Настилката на стълбищата и коридорите е мозайка.

Освен в план, **секциите са разместени и във височина** една спрямо друга, с полуниво= 1,35м, падайки на север по терена. В план това разместване означава, че единият апартамент е достъпен от полуниво, а другите два от етажна площадка на стълбата. Има един апартамент, който има спалня на другото ниво, достъпна по едно рамо вътрешна стълба.

При скоковете секциите са разделени с **дилатационни фуги**, т.е. една от секциите си има конструктивно разстояние от стълбищна клетка

В сградата се различават **три типа апартаменти**: тристаен, едностаен-среден и двустаен.

При заснемането се установиха промени в разпределенията на част от апартаментите, състоящи се в:

- Усвояване на тераси чрез остъкляване;
- Усвояване на тераси чрез частично или цялостно изрязване на фасадни ограждащи елементи;
- Промяна на ползването/ предназначението на помещения. Най-често кухни се ползват за спални, а кухн. мивка е изместена в нишите в коридорите.

Няма пространствено обединяване на помещения, чрез частично или цялостно изрязване на преградни елементи, освен към балконите. За извършените промени не са представени проектни документи или становища.

Фасади:

Оригиналните парапети по терасите са с плътни части от панел и ажурни от метал, закрепени с метални стойки. Паната, разделящи терасите между апартаментите са също от метален профил и армирано стъкло. По крайните оси на балконите и над борда на покрива има декоративни панелни ивици. Височината на парапетите от готов под е под 105см.

При заснемането се констатираха частични **подмени на старата слепена дървена дограма с ПВХ**, като на места при текущия ремонт са намалявани отворите. Подменените дограми и материалът им е даден подробно на чертежите.

Основните намеси във фасадното оформление на сградата са споменатите по-горе усвоявания на тераси, чрез:

- Остъкляване- частично или цялостно с винкел или ПВХ;
- Иззиждане- частично или цялостно на контура на балкона с ютонгови блокчета;
- Частично полагане на фасадна топлоизолация.
- Закрепване на климатици, щори, сателитни чинии и тенти.

Покрив:

Покривът е студен, плосък, с максимална светла височина между сглобяемите покривни елементи около 1,2м и наклон на горния покривен панел.

Дъждовните води се отвеждат с водосточни казанчета и външни водосточни тръби от поцинкована ламарина ,преминават през терасите, отводнявайки ги, и са включени в канализацията около сградата на ниво тротоар. Констатираха се пропадания на почвата и деформации на плочника, както и на стълбите и площадките пред входовете.

При огледа се установиха течове и влага основно в петите етажи на сградата, около комините и вентилационните отвори.

В стълбищната клетка се наблюдават течове от покрива и вертикалните фуги покрай остъкляването, както и на нивото на закрепване на козирката над входа.

Достъпност на сградата:

Сградата и достъпите до нея не са проектирани и не са поддържани в съответствие с изискванията на Наредба № 4 за проектиране, изпълнение и поддръжка на строежите в съответствие с изискванията за достъпна среда на населението, включително за хора с увреждания.

ТЕХНИЧЕСКИ ПОКАЗАТЕЛИ:

Многофамилна жилищна сграда ул. „Кирил и Методий” № 18, блок 33, вход А и вход Б в УПИ II 935, кв. 214, по плана на гр. Карнобат	ЗП кота:	м² / м3
	Полуподземен етаж, изби	392.37
	Надземни етажи, от 1 до 5 вкл.	438.30
	Брутна РЗП сграда	2583.87
	РЗП надземно /за Кинт/	2191,50
	Застроен обем /брутен/	7410,02
	Застроен обем /полезен/	6757,94

Сградата е високоетажна, с 5 надземни нива и едно полуподземно и е **ТРЕТА КАТЕГОРИЯ СТРОЕЖИ, БУКВА „В“**, съгласно чл. 137, ал.1, т.4, от ЗУТ, чл.6, ал.3, точка 2 от Наредба №1 от 30 юли 2003 г. за номенклатурата на видовете строежи.

Съставил:



Арх. Ан. Вълканова



Община Карнобат

бул. "България" 12, гр. Карнобат 8400, България; Тел: +359 (0)559 22873; 28300; Факс: +359 (0)559 7165
e-mail: karnobat@mail.bg

На основание чл. 177, ал. 3 от ЗУТ и искане на възложителя Константин Дяков Костов от гр.Карнобат, с вх. № 94-00-3194/26.05.2014г. и строителен надзор „Строителна компания Алмекс“ ООД гр.Ямбол, издавам,

УДОСТОВЕРЕНИЕ

№ 12 от 27.05.2014 г.

ЗА ВЪВЕЖДАНЕ В ЕКСПЛОАТАЦИЯ НА СТРОЕЖ:

„Преустройство на апартамент в дентален кабинет, намиращ се на първи етаж от пететажна жилищна сграда”, находящ се в урегулиран поземлен имот № II, квартал 214 по плана на гр.Карнобат, строеж четвърта категория. Обекта е с код 590 от класификатора на Наредба № 3 от 28. 04. 2005 год. на МРРБ.

С възложител:

КОНСТАНТИН ДЯКОВ КОСТОВ с ЕГН 5005140600 с постоянен адрес гр. Карнобат, ул. "Патриарх Евтимий" №2, в качеството му на възложител, видно от нот. акт № 25, том VI, рег. № 3068, дело №516 от 2013 г. и договор за учредяване право на пристрояване върху имот – ЧОС от 25.11.2013 год., вписан на 25.11.2013 г., том XVI, № 44, вх. рег. № 5331,

Строежът е изпълнен в съответствие с одобрените проекти от 10.12.2013 год., и разрешение за строеж № 94 от 10.12.2013 год, влязло в сила на 27.12.2013 г. за *Преустройство на апартамент в дентален кабинет, намиращ се на първи етаж от пететажна жилищна сграда*, издадено от гл. архитект на община Карнобат и изискванията към строежите съгласно чл. 169, ал. 1 и 2 от ЗУТ.

Гаранционните срокове за изпълнените строителни и монтажни работи са съгласно договора между възложителя и изпълнителя, но не по-малки от минималните срокове, определени с наредбата по чл.160, ал.3 от ЗУТ и започват да текат от деня на издаване на удостоверение за въвеждане в експлоатация на строежа.

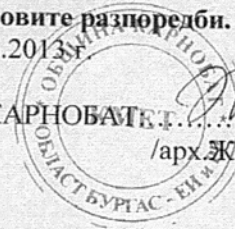
При ползването на обекта да се спазват законовите разпоредби.

Платена такса 100 лв. с кв.№ 1.....73033/26.05.2013г.

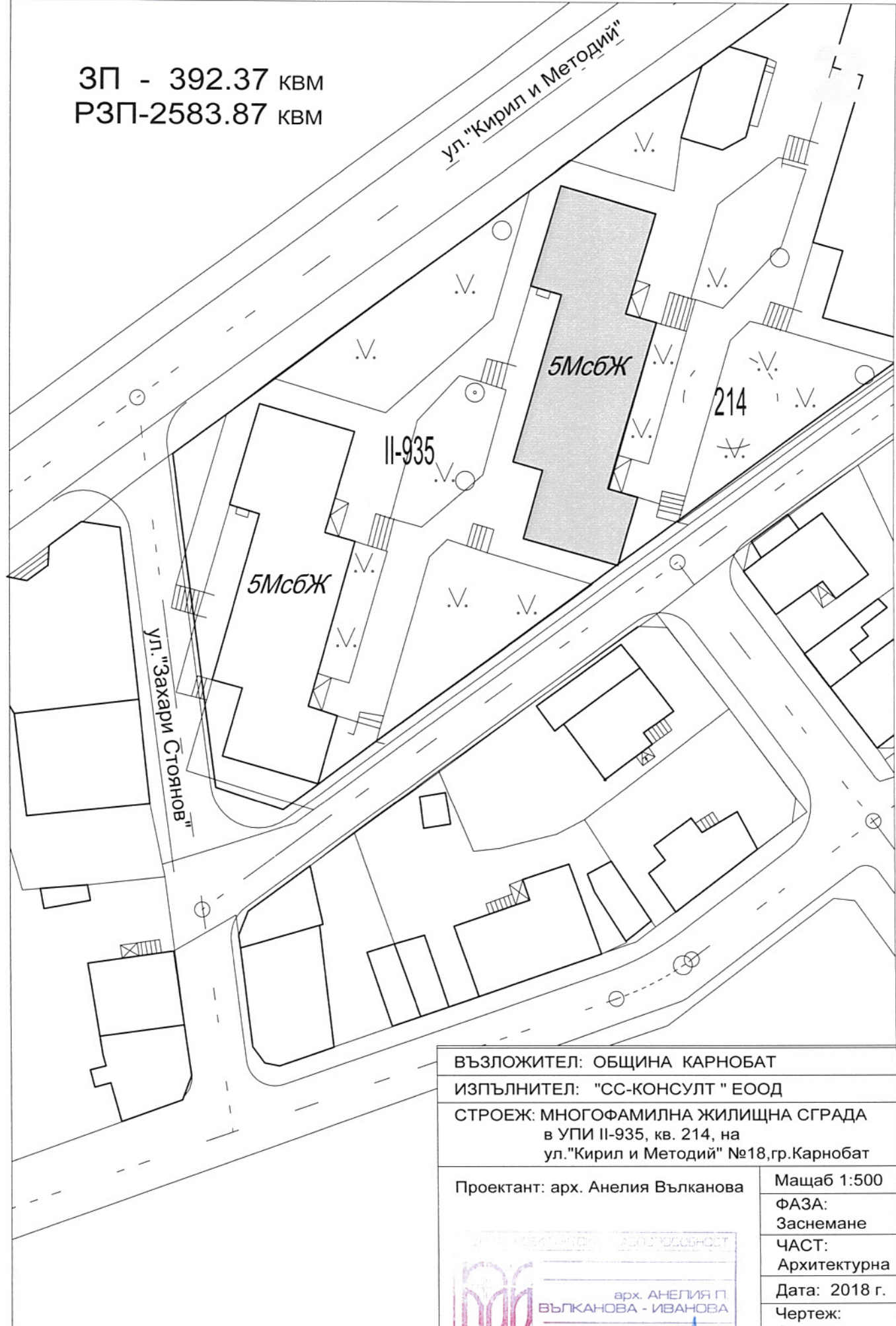
ГЛАВЕН АРХИТЕКТ на ОБЩИНА КАРНОБАТ.....

/арх. Ж. Бъчварова/

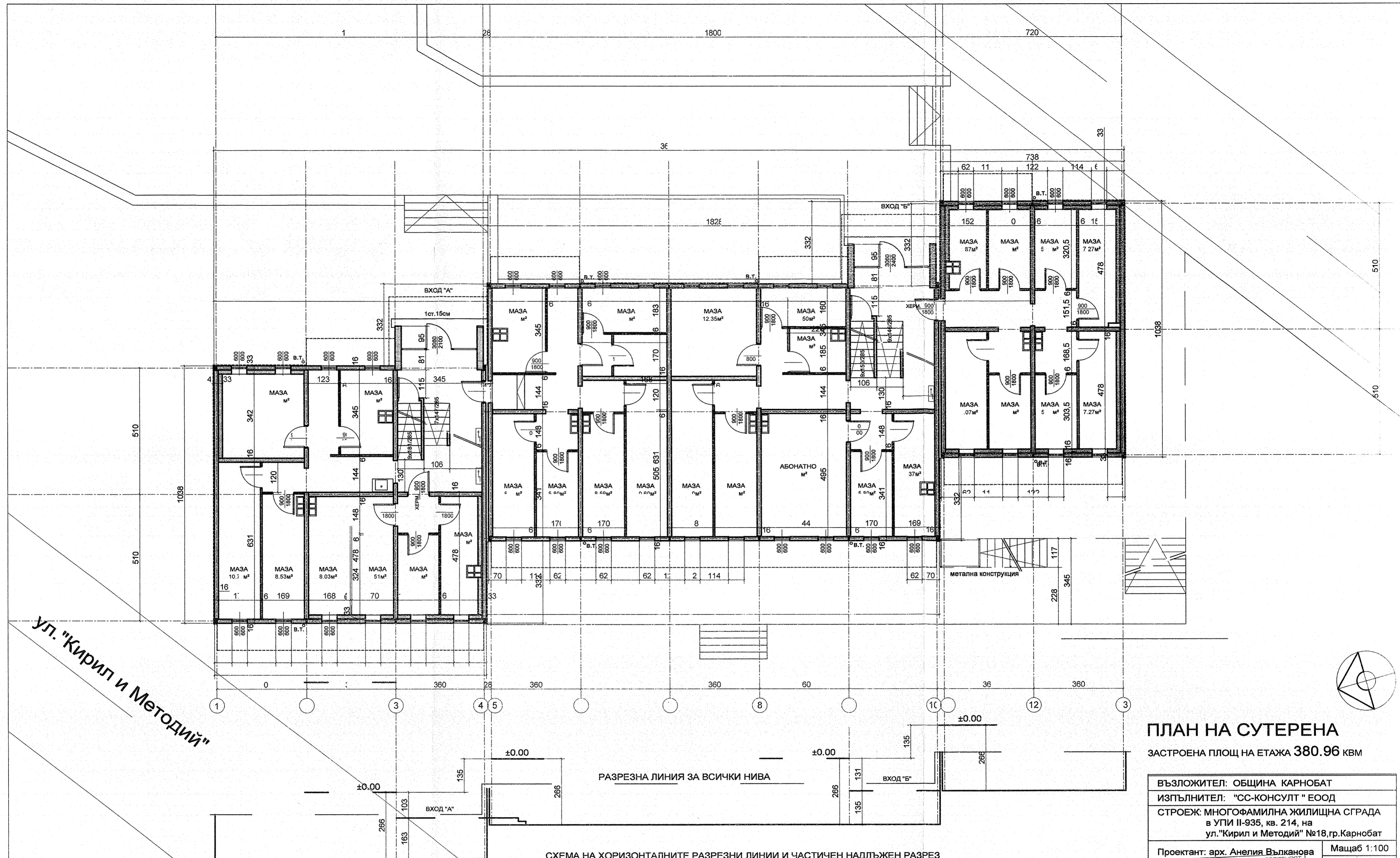
РВ



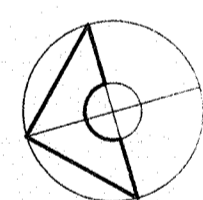
ЗП - 392.37 КВМ
РЗП-2583.87 КВМ



ВЪЗЛОЖИТЕЛ: ОБЩИНА КАРНОБАТ	
ИЗПЪЛНИТЕЛ: "СС-КОНСУЛТ" ЕООД	
СТРОЕЖ: МНОГОФАМИЛНА ЖИЛИЩНА СГРАДА в УПИ II-935, кв. 214, на ул."Кирил и Методий" №18, гр.Карнобат	
Проектант: арх. Анелия Вълканова	Мащаб 1:500
	ФАЗА: Заснемане
	ЧАСТ: Архитектурна
	Дата: 2018 г.
	Чертеж:



Ул. "Кирил и Методий"

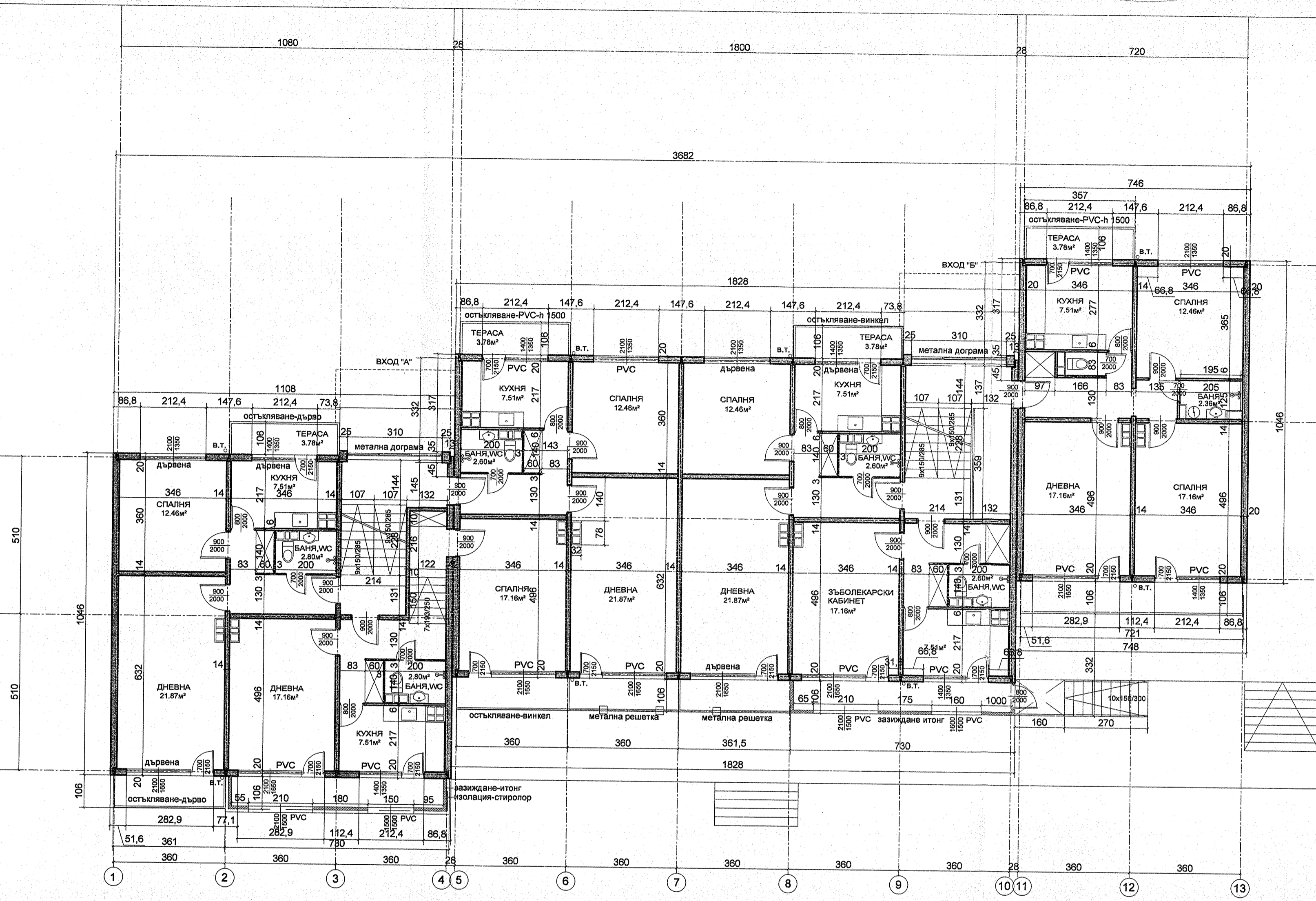


ПЛАН НА СУТЕРЕНА
 ЗАСТРОЕНА ПЛОЩ НА ЕТАЖА 380.96 КВМ

ВЪЗЛОЖИТЕЛ: ОБЩИНА КАРНОБАТ	
ИЗПЪЛНИТЕЛ: "СС-КОНСУЛТ" ЕООД	
СТРОЕЖ: МНОГОФАМИЛНА ЖИЛИЩНА СГРАДА в УПИ II-935, кв. 214, на ул. "Кирил и Методий" №18, гр. Карнобат	
Проектант: арх. Анелия Вълканова	Мащаб 1:100
ПЪЛНА ПРОЕКТАНТСКА ОТВЕТСТВЕНОСТ	ФАЗА: Заснемане
арх. АНЕЛИЯ П. ВЪЛКАНОВА - ИВАНОВА Per. №: 02059	ЧАСТ: Архитектурна
дата..... подпис.....	Дата: 2018 г.
	Чертеж: Сутерен
	Лист: 2/12

- ЗАБЕЛЕЖКИ:**
1. Проектът е архитектурно заснемане на състоянието на сградата
 2. Всички мерки за изпълнение на дограма да се вземат от място
 3. Вертикалните коти на етажите са от кота готов под
 4. Височините на прозорците и вратите са от кота готов под
 5. На чертежа е отразено състоянието в момента на обследването

СХЕМА НА ХОРИЗОНТАЛНИТЕ РАЗРЕЗНИ ЛИНИИ И ЧАСТИЧЕН НАДЛЪЖЕН РАЗРЕЗ



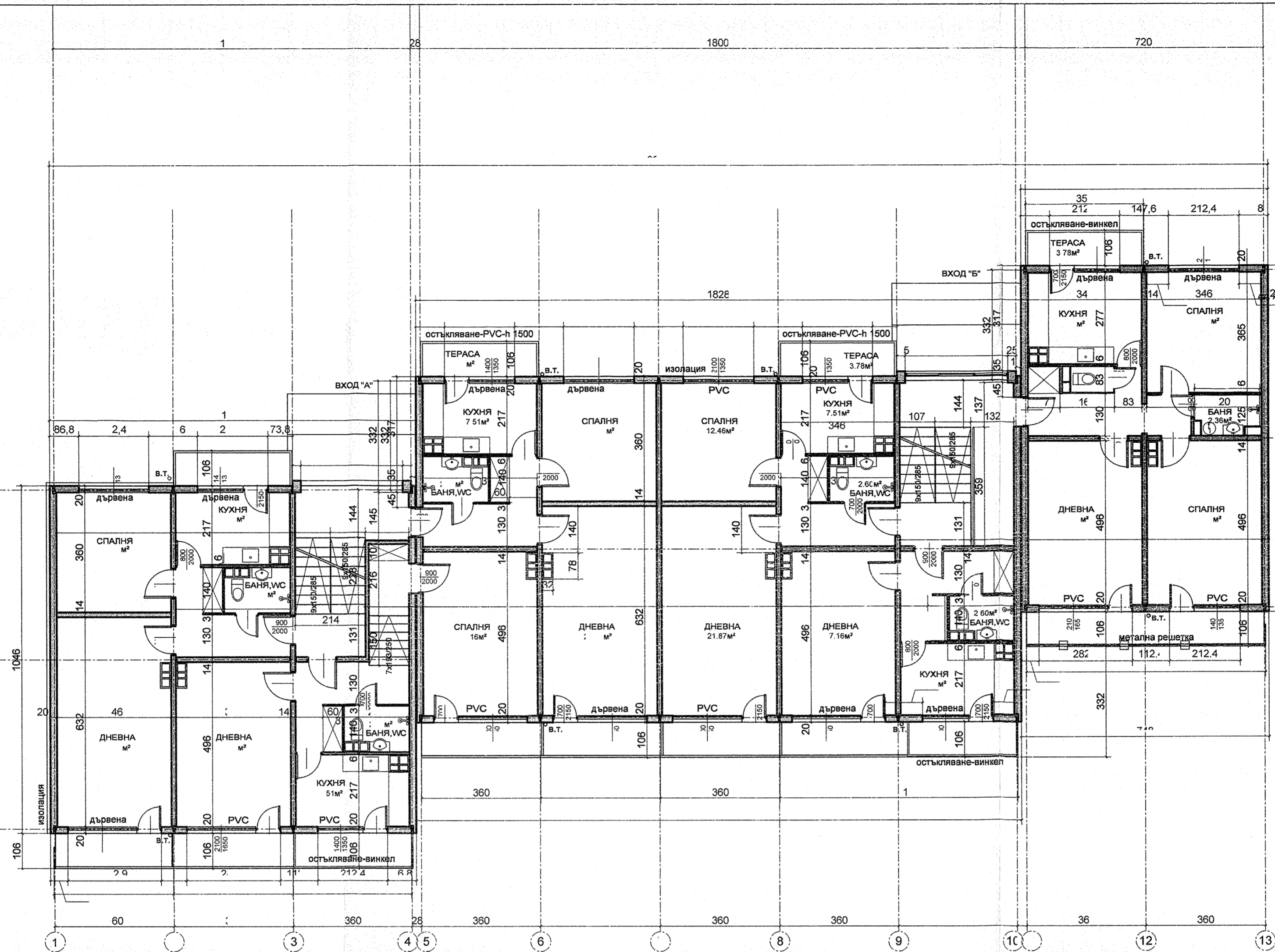
ЗАБЕЛЕЖКИ:

1. Проектът е архитектурно заснемане на състоянието на сградата
2. Всички мерки за изпълнение на дограма да се вземат от място
3. Вертикалните коти на етажите са от кота готов под
4. Височините на прозорците и вратите са от кота готов под
5. На чертежа е отразено състоянието в момента на обследването

ПЛАН НА ПЪРВИ ЕТАЖ

ЗАСТРОЕНА ПЛОЩ НА ЕТАЖА 438.30 КВМ

ВЪЗЛОЖИТЕЛ: ОБЩИНА КАРНОБАТ	
ИЗПЪЛНИТЕЛ: "СС-КОНСУЛТ" ЕООД	
СТРОЕЖ: МНОГОФАМИЛНА ЖИЛИЩНА СГРАДА в УПИ II-935, кв. 214, на ул. "Кирил и Методий" №18, гр. Карнобат	
Проектант: арх. Анелия Вълканова	Мащаб 1:100
 арх. АНЕЛИЯ П. ВЪЛКАНОВА - ИВАНОВА Per. № 20058 дата..... подпис.....	ФАЗА: Заснемане
	ЧАСТ: Архитектурна
	Дата: 2018 г.
	Чертеж: Първи етаж
	Лист: 3/12



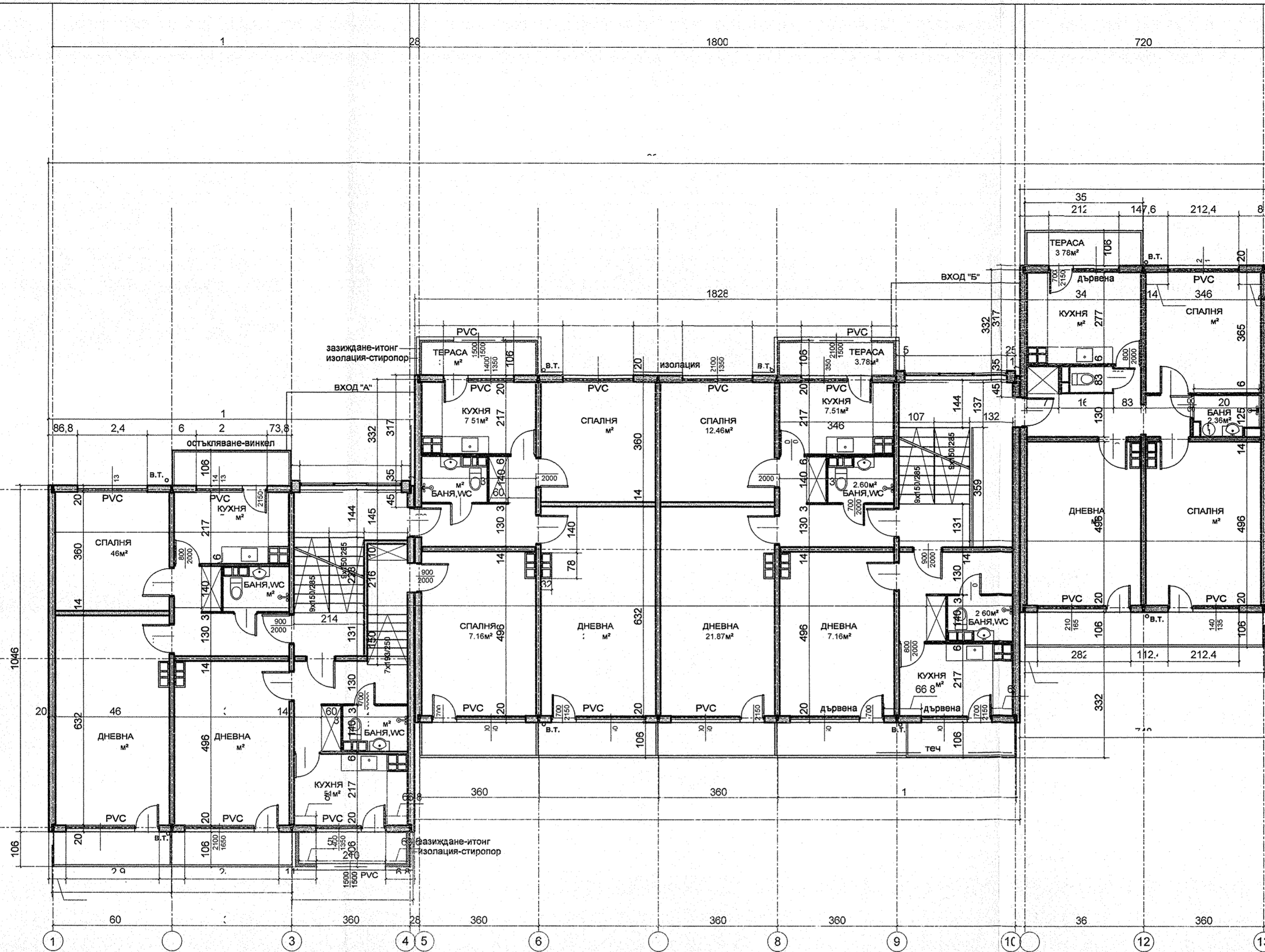
ЗАБЕЛЕЖКИ:

1. Проектът е архитектурно заснемане на състоянието на сградата
2. Всички мерки за изпълнение на дограма да се вземат от място
3. Вертикалните коти на етажите са от кота готов под
4. Височините на прозорците и вратите са от кота готов под
5. На чертежа е отразено състоянието в момента на обследването

ПЛАН НА ВТОРИ ЕТАЖ

ЗАСТРОЕНА ПЛОЩ НА ЕТАЖА 438.30 КВМ

ВЪЗЛОЖИТЕЛ: ОБЩИНА КАРНОБАТ	
ИЗПЪЛНИТЕЛ: "СС-КОНСУЛТ" ЕООД	
СТРОЕЖ: МНОГОФАМИЛНА ЖИЛИЩНА СГРАДА в УПИ II-935, кв. 214, на ул. "Кирил и Методий" №18, гр. Карнобат	
Проектант: арх. Анелия Вълканова	Мащаб 1:100
арх. АНЕЛИЯ П. ВЪЛКАНОВА - ИВАНОВА Per. № 1056	ФАЗА: Заснемане
Част: Архитектурна	Дата: 2018 г.
Чертеш:	Втори етаж
Лист: 4/12	




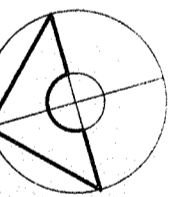
ЗАБЕЛЕЖКИ:

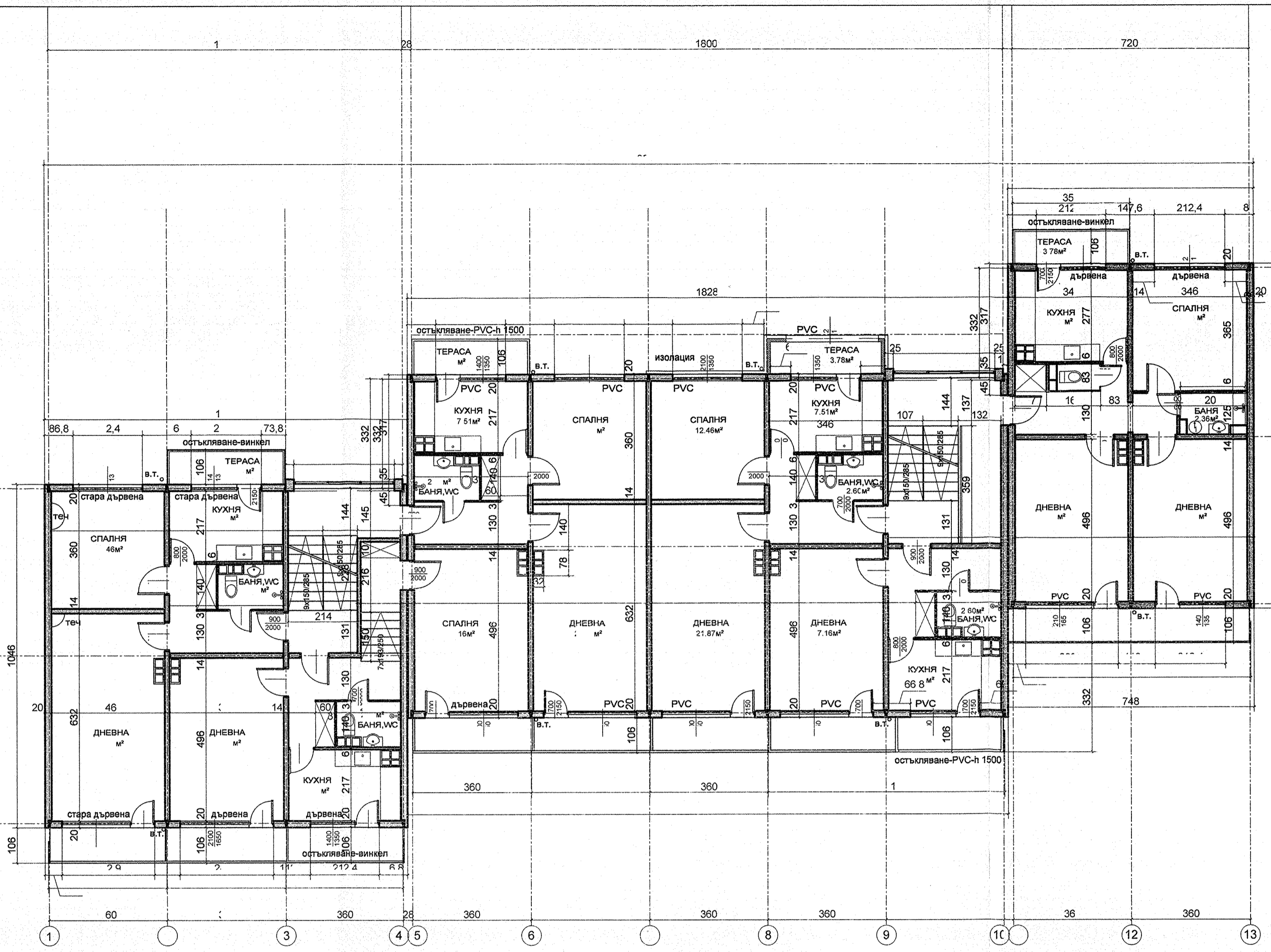
1. Проектът е архитектурно заснемане на състоянието на сградата
2. Всички мерки за изпълнение на дограма да се вземат от място
3. Вертикалните коти на етажите са от кота готов под
4. Височините на прозорците и вратите са от кота готов под
5. На чертежа е отразено състоянието в момента на обследването

ПЛАН НА ТРЕТИ ЕТАЖ

ЗАСТРОЕНА ПЛОЩ НА ЕТАЖА **438.30** КВМ

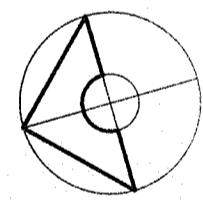
ВЪЗЛОЖИТЕЛ: ОБЩИНА КАРНОБАТ	
ИЗПЪЛНИТЕЛ: "СС-КОНСУЛТ" ЕООД	
СТРОЕЖ: МНОГОФАМИЛНА ЖИЛИЩНА СГРАДА в УПИ II-935, кв. 214, на ул. "Кирил и Методий" №18, гр. Карнобат	
Проектант: арх. Анелия Вълканова ПЪЛНА ПРОЕКТИВНА ДОКУМЕНТАЦИЯ	Мащаб 1:100
 арх. АНЕЛИЯ П. ВЪЛКАНОВА - ИВАНОВА Пер. №: 03066	ФАЗА: Заснемане
	ЧАСТ: Архитектурна
Дата: Подпис: 	Дата: 2018 г.
	Чертеж: Трети етаж
	Лист: 5/12





ЗАБЕЛЕЖКИ:

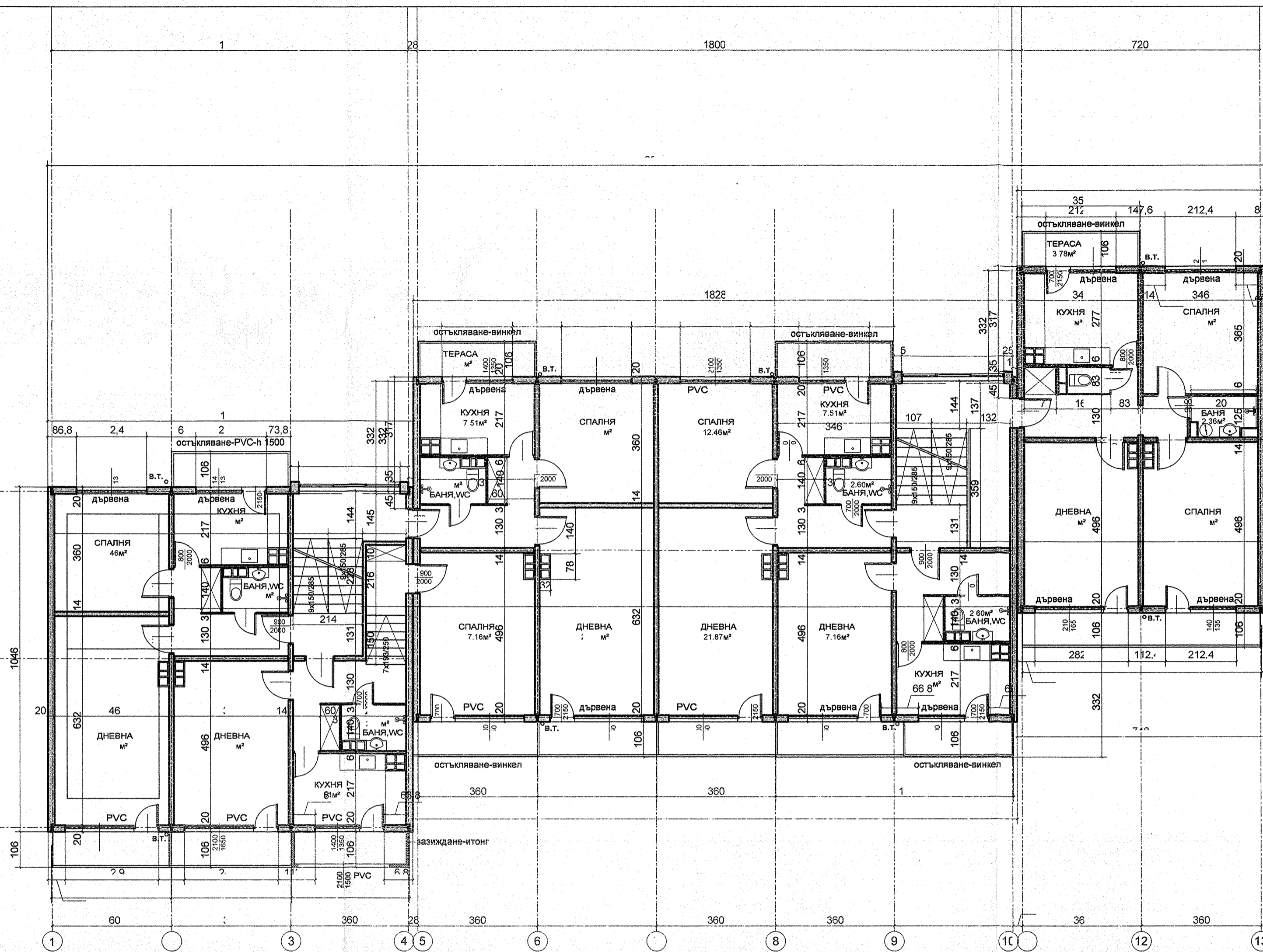
1. Проектът е архитектурно заснемане на състоянието на сградата
2. Всички мерки за изпълнение на дограма да се вземат от място
3. Вертикалните коти на етажите са от кота готов под
4. Височините на прозорците и вратите са от кота готов под
5. На чертежа е отразено състоянието в момента на обследването



ПЛАН НА ЧЕТВЪРТИ ЕТАЖ

ЗАСТРОЕНА ПЛОЩ НА ЕТАЖА 438.30 КВМ

ВЪЗЛОЖИТЕЛ: ОБЩИНА КАРНОБАТ	
ИЗПЪЛНИТЕЛ: "СС-КОНСУЛТ" ЕООД	
СТРОЕЖ: МНОГОФАМИЛНА ЖИЛИЩНА СГРАДА в УПИ II-935, кв. 214, на ул. "Кирил и Методий" №18, гр. Карнобат	
Проектант: арх. Анелия Вълканова	Мащаб 1:100
	ФАЗА: Заснемане
	ЧАСТ: Архитектурна
	Дата: 2018 г.
	Чертеж: Четвърти етаж
	Лист: 6/12



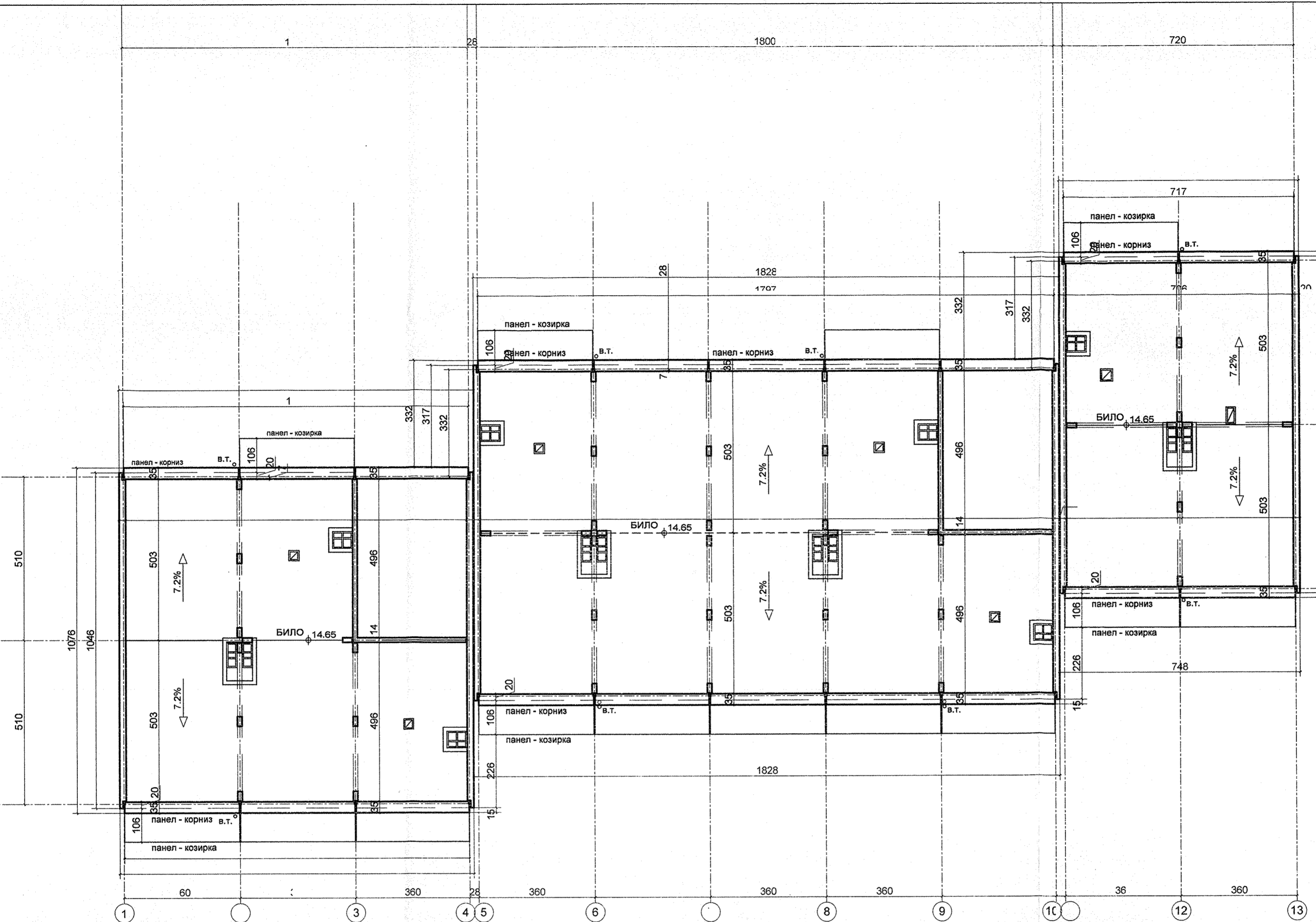
ЗАБЕЛЕЖКИ:

1. Проектът е архитектурно заснемане на състоянието на сградата
2. Всички мерки за изпълнение на дограма да се вземат от място
3. Вертикалните коти на етажите са от кота готов под
4. Височините на прозорците и вратите са от кота готов под
5. На чертежа е отразено състоянието в момента на обследването

ПЛАН НА ПЕТИ ЕТАЖ

ЗАСТРОЕНА ПЛОЩ НА ЕТАЖА 438.30 КВМ

ВЪЗЛОЖИТЕЛ: ОБЩИНА КАРНОБАТ	
ИЗПЪЛНИТЕЛ: "СС-КОНСУЛТ" ЕООД	
СТРОЕЖ: МНОГОФАМИЛНА ЖИЛИЩНА СГРАДА в УПИ II-935, кв. 214, на ул. "Кирил и Методий" №18, гр. Карнобат	
Проектант: арх. Анелия Вълканова <small>ПЪЛНА ПРОЕКТАНТСКА ГРАБОСПОСОБНОСТ</small>	Машаб 1:100
	ФАЗА: Заснемане
	ЧАСТ: Архитектурна
	Дата: 2018 г.
	Чертеж: Пети етаж
Лист: 7/12	

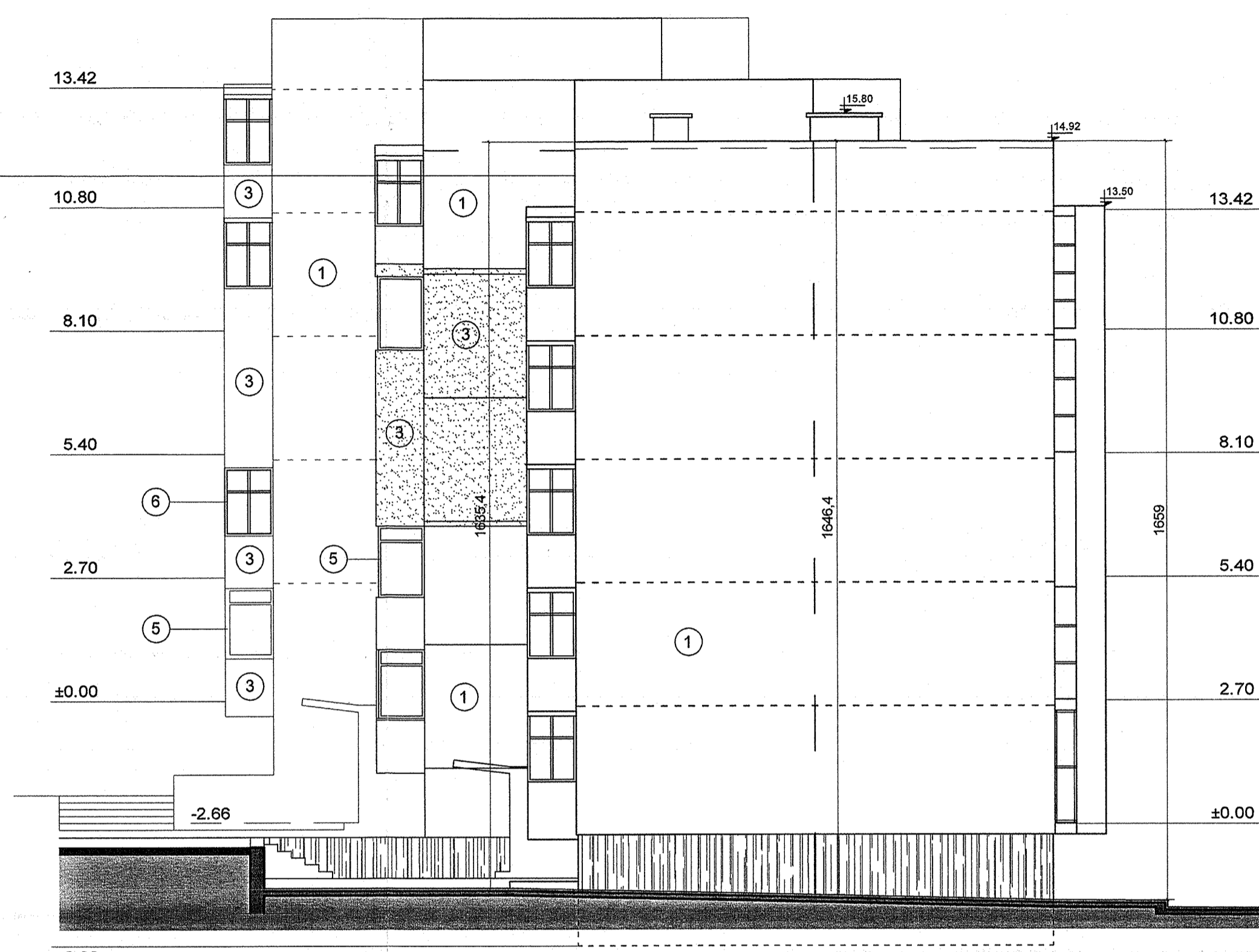
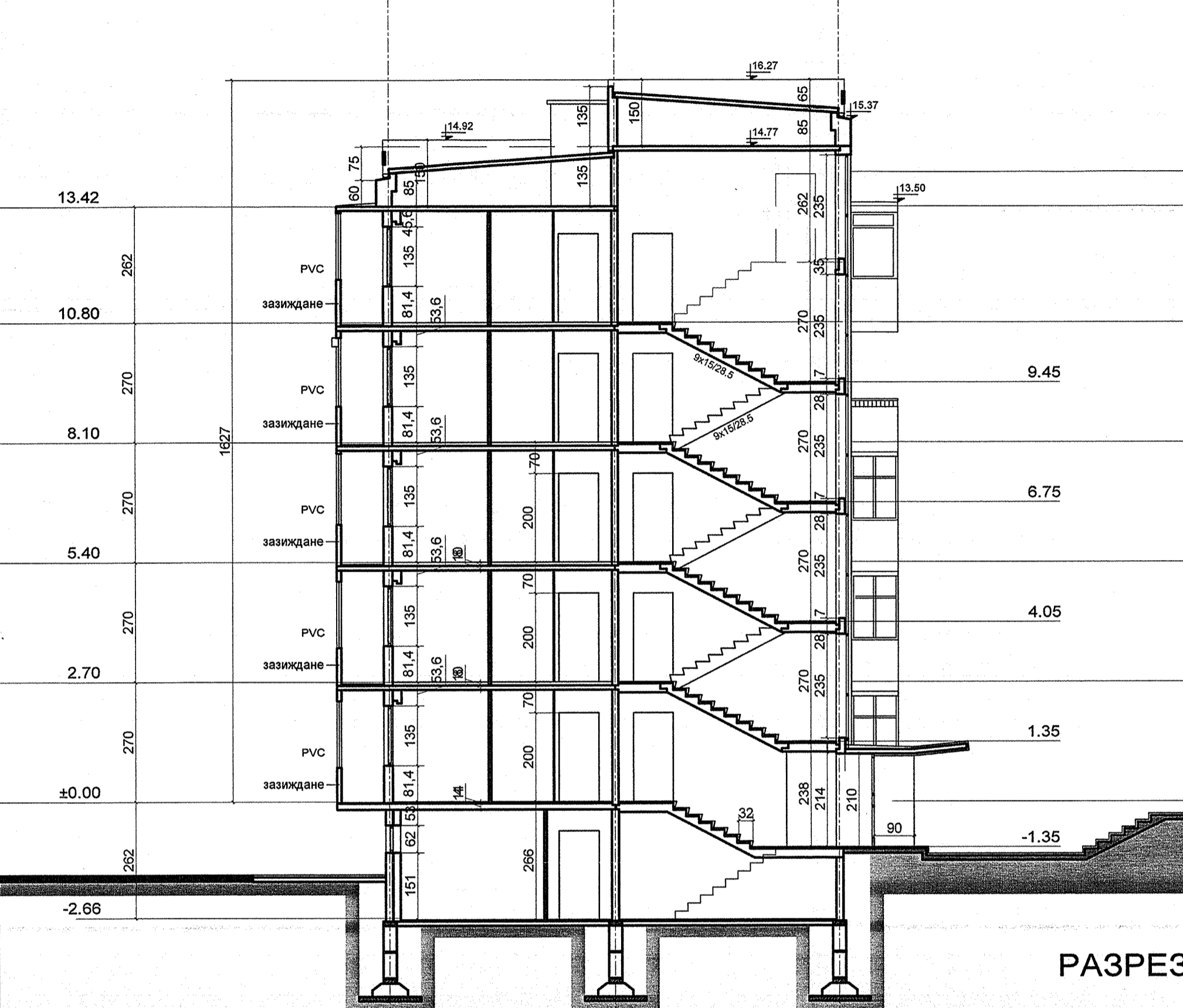


ЗАБЕЛЕЖКИ:

1. Проектът е архитектурно заснемане на състоянието на сградата
2. Всички мерки за изпълнение на дограма да се вземат от място
3. Вертикалните коти на етажите са от кота готов под
4. Височините на прозорците и вратите са от кота готов под
5. На чертежа е отразено състоянието в момента на обследването

ПЛАН НА ПОКРИВА

ВЪЗЛОЖИТЕЛ: ОБЩИНА КАРНОБАТ	
ИЗПЪЛНИТЕЛ: "СС-КОНСУЛТ" ЕООД	
СТРОЕЖ: МНОГОФАМИЛНА ЖИЛИЩНА СГРАДА в УПИ II-935, кв. 214, на ул. "Кирил и Методий" №18, гр. Карнобат	
Проектант: арх. Анелия Вълканова	Мащаб 1:100
	ФАЗА: Заснемане
	ЧАСТ: Архитектурна
	Дата: 2018 г.
	Чертеж: Подл., покрив
	Лист: 8/12

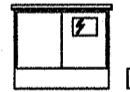



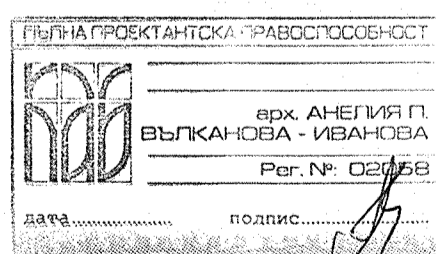
РАЗРЕЗ

ФАСАДА ЮГ

ЗАБЕЛЕЖКИ:

1. Проектът е архитектурно заснемане на състоянието на сградата
2. Всички мерки за изпълнение на дограма да се вземат от място
3. Вертикалните коти на етажите са от кота готов под
4. Височините на прозорците и вратите са от кота готов под
5. На чертежа е отразено състоянието в момента на обследването

-  - ЕЛ.ТАБЛО ИЛИ ДРУГО СЪОРЪЖЕНИЕ НА ЕЛЕКТРОСНАБДЯВАНЕ
-  - КЛИМАТИК
- ① - МИТА БУЧАРДА, СВЕТЛОПЯСЪЧЕН ЦВЯТ, ПОЛОЖЕНА В ЗАВОДСКИ УСЛОВИЯ - ВСИЧКИ ФАСАДНИ ПАНЕЛИ
- ② - МИТА БУЧАРДА /ИЛИ МОЗАЙКА/, В СИВО, ПОЛОЖЕНА В ЗАВОДСКИ УСЛОВИЯ - ВСИЧКИ ЦОКЛИ
- ③ - МИНЕРАЛНА ИЛИ ДР. МАЗИЛКА, ПОЛОЖЕНА И ВЪРХУ ИЗОЛАЦИЯ
- ④ - ДЪРВЕНА ДОГРАМА - СЛЕПЕНА ПО БДС
- ⑤ - PVC ДОГРАМА СЪС СЪКЛОПАКЕТ
- ⑥ - МЕТАЛНИ ПРОФИЛИ С ЕДИНИЧНО СЪКЛО

ВЪЗЛОЖИТЕЛ: ОБЩИНА КАРНОБАТ	
ИЗПЪЛНИТЕЛ: "СС-КОНСУЛТ" ЕООД	
СТРОЕЖ: МНОГОФАМИЛНА ЖИЛИЩНА СГРАДА в УПИ II-935, кв. 214, на ул."Кирил и Методий" №18, гр.Карнобат	
Проектант: арх. Анелия Вълканова	Мащаб 1:100
	ФАЗА: Заснемане
	ЧАСТ: Архитектурна
	Дата: 2018 г.
	Чертеж: Р-3, фасада юг
Лист: 9/12	



- ЕЛ.ТАБЛО ИЛИ ДРУГО СЪОРЪЖЕНИЕ НА ЕЛЕКТРОСНАБДЯВАНЕ
- КЛИМАТИК
- ① - МИТА БУЧАРДА, СВЕТОПЯСЪЧЕН ЦВЯТ, ПОЛОЖЕНА В ЗАВОДСКИ УСЛОВИЯ - ВСИЧКИ ФАСАДНИ ПАНЕЛИ
- ② - МИТА БУЧАРДА /ИЛИ МОЗАЙКА/, В СИВО, ПОЛОЖЕНА В ЗАВОДСКИ УСЛОВИЯ - ВСИЧКИ ЦОКЛИ
- ③ - МИНЕРАЛНА ИЛИ ДР. МАЗИЛКА, ПОЛОЖЕНА И ВЪРХУ ИЗОЛАЦИЯ
- ④ - ДЪРВЕНА ДОГРАМА - СЛЕПЕНА ПО БДС
- ⑤ - PVC ДОГРАМА СЪС СЪКЛОПАКЕТ
- ⑥ - МЕТАЛНИ ПРОФИЛИ С ЕДИНИЧНО СЪКЛО

- ЗАБЕЛЕЖКИ:**
1. Проектът е архитектурно заснемане на състоянието на сградата
 2. Всички мерки за изпълнение на дограма да се вземат от място
 3. Вертикалните коти на етажите са от кота готов под
 4. Височините на прозорците и вратите са от кота готов под
 5. На чертежа е отразено състоянието в момента на обследването

ФАСАДА ИЗТОК

ВЪЗЛОЖИТЕЛ: ОБЩИНА КАРНОБАТ	
ИЗПЪЛНИТЕЛ: "СС-КОНСУЛТ" ЕООД	
СТРОЕЖ: МНОГОФАМИЛНА ЖИЛИЩНА СГРАДА в УПИ II-935, кв. 214, на ул."Кирил и Методий" №18, гр.Карнобат	
Проектант: арх. Анелия Вълканова	Мащаб 1:100
	ФАЗА: Заснемане
	ЧАСТ: Архитектурна
	Дата: 2018 г.
	Чертеж: Фасада изток
Лист: 10/12	

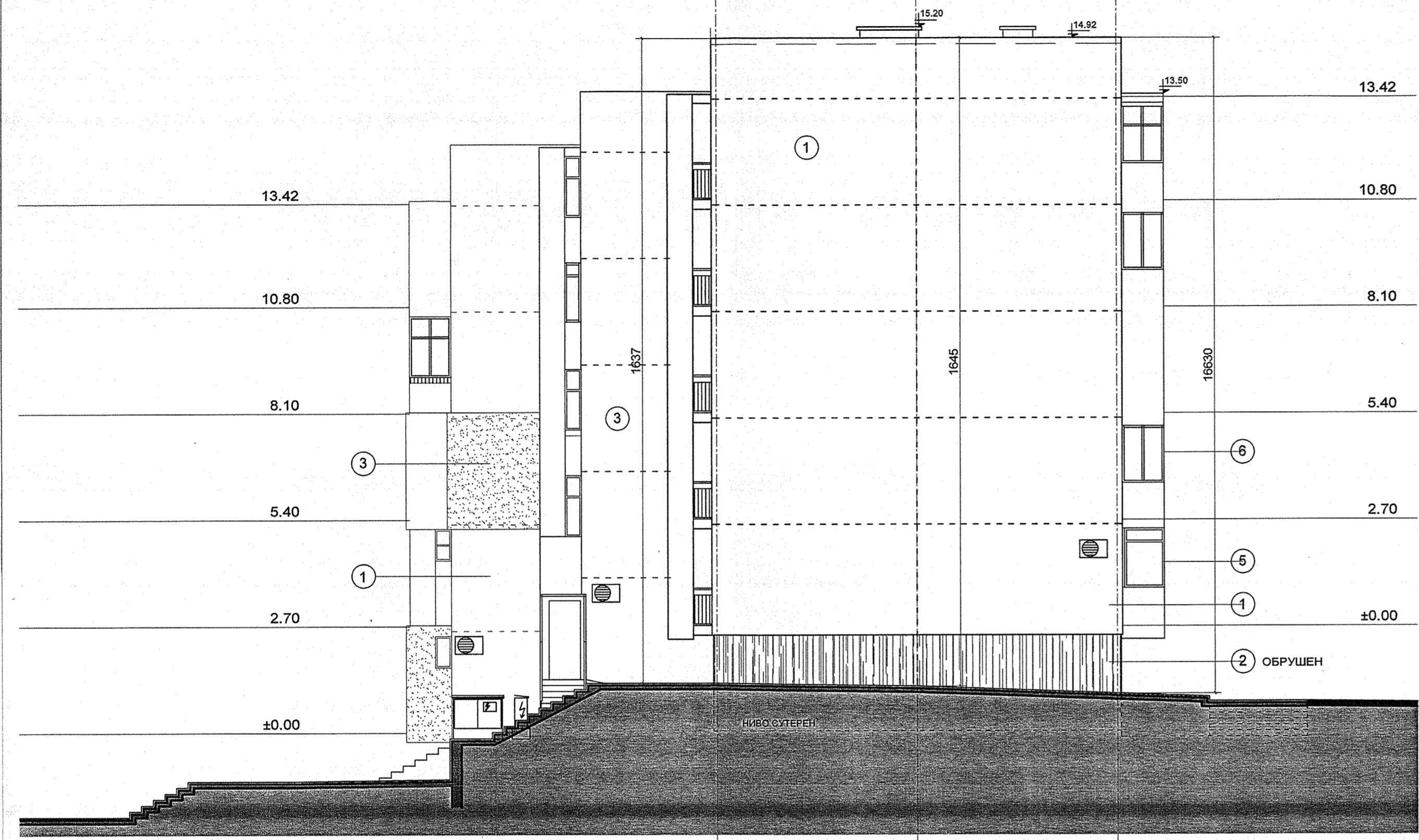


- ЕЛ. ТАБЛО ИЛИ ДРУГО СЪОРЪЖЕНИЕ НА ЕЛЕКТРОСНАБДЯВАНЕ
- КЛИМАТИК
- ① - МИТА БУЧАРДА, СВЕТЛОПЯСЪЧЕН ЦВЯТ, ПОЛОЖЕНА В ЗАВОДСКИ УСЛОВИЯ - ВСИЧКИ ФАСАДНИ ПАНЕЛИ
- ② - МИТА БУЧАРДА /ИЛИ МОЗАЙКА/, В СИВО, ПОЛОЖЕНА В ЗАВОДСКИ УСЛОВИЯ - ВСИЧКИ ЦОКЛИ
- ③ - МИНЕРАЛНА ИЛИ ДР. МАЗИЛКА, ПОЛОЖЕНА И ВЪРХУ ИЗОЛАЦИЯ
- ④ - ДЪРВЕНА ДОГРАМА - СЛЕПЕНА ПО БДС
- ⑤ - PVC ДОГРАМА СЪС СЪКЛОПАКЕТ
- ⑥ - МЕТАЛНИ ПРОФИЛИ С ЕДИНИЧНО СЪКЛО
- ⑦ - МЕТАЛЕН ПАРАПЕТ

- ЗАБЕЛЕЖКИ:**
1. Проектът е архитектурно заснемане на състоянието на сградата
 2. Всички мерки за изпълнение на дограма да се вземат от място
 3. Вертикалните коти на етажите са от кота готов под
 4. Височините на прозорците и вратите са от кота готов под
 5. На чертежа е отразено състоянието в момента на обследването

ФАСАДА ЗАПАД

ВЪЗЛОЖИТЕЛ: ОБЩИНА КАРНОБАТ	
ИЗПЪЛНИТЕЛ: "СС-КОНСУЛТ" ЕООД	
СТРОЕЖ: МНОГОФАМИЛНА ЖИЛИЩНА СГРАДА в УПИ II-935, кв. 214, на ул. "Кирил и Методий" №18, гр. Карнобат	
Проектант: арх. Анелия Вълканова	Мащаб 1:100
	ФАЗА: Заснемане
арх. АНЕЛИЯ П. ВЪЛКАНОВА - ИВАНОВА Per. № 050566	ЧАСТ: Архитектурна
Дата: Подпис:	Дата: 2018 г.
	Чертеж: фасада запад
	Лист: 11/12



ЗАБЕЛЕЖКИ:

1. Проектът е архитектурно заснемане на състоянието на сградата
2. Всички мерки за изпълнение на дограма да се вземат от място
3. Вертикалните коти на етажите са от kota готов под
4. Височините на прозорците и вратите са от kota готов под
5. На чертежа е отразено състоянието в момента на обследването

- ЕЛ.ТАБЛО ИЛИ ДРУГО СЪОРЪЖЕНИЕ НА ЕЛЕКТРОСНАБДЯВАНЕ
- КЛИМАТИК
- ① - МИТА БУЧАРДА, СВЕТЛОПЯСЪЧЕН ЦВЪТ, ПОЛОЖЕНА В ЗАВОДСКИ УСЛОВИЯ - ВСИЧКИ СТРАНИЧНИ И ДР. ФАСАДНИ ПАНЕЛИ
- ② - МИТА БУЧАРДА /ИЛИ МОЗАЙКА/, В СИВО, ПОЛОЖЕНА В ЗАВОДСКИ УСЛОВИЯ - ВСИЧКИ ЦОКЛИ
- ③ - МИНЕРАЛНА ИЛИ ДР. МАЗИЛКА, ПОЛОЖЕНА И ВЪРХУ ИЗОЛАЦИЯ
- ④ - ДЪРВЕНА ДОГРАМА - СЛЕПЕНА ПО БДС
- ⑤ - PVC ДОГРАМА СЪС СЪКЛОПАКЕТ
- ⑥ - МЕТАЛНИ ПРОФИЛИ С ЕДИНИЧНО СЪКЛО

ФАСАДА СЕВЕР

ВЪЗЛОЖИТЕЛ: ОБЩИНА КАРНОБАТ	
ИЗПЪЛНИТЕЛ: "СС-КОНСУЛТ" ЕООД	
СТРОЕЖ: МНОГОФАМИЛНА ЖИЛИЩНА СГРАДА в УПИ II-935, кв. 214, на ул. "Кирил и Методий" №18, гр. Карнобат	
Проектант: арх. Анелия Вълканова	Мащаб 1:100
	ФАЗА: Заснемане
	ЧАСТ: Архитектурна
	Дата: 2018 г.
	Чертеж: Фасада север
Лист: 12/12	