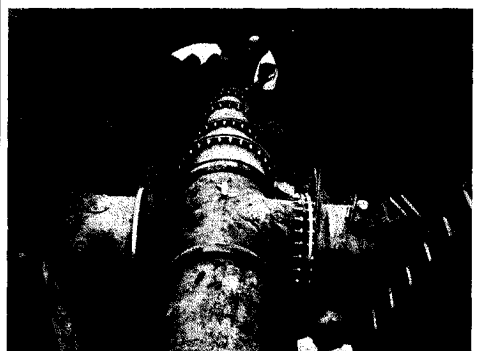


**RAICOMMERCE
CONSTRUCTION**



ПРЕДЛАГАНИ ЦЕНОВИ ПАРАМЕТРИ ЗА УЧАСТИЕ В ОБЩЕСТВЕНА ПОРЪЧКА

НАИМЕНОВАНИЕ НА ОБЕКТА:

Извършване на СМР в изпълнение на проект „Обновяване на материалната база на детска градина „Радост“ по договор № BG06RDNP001-7.004-0012-C01 от 14.05.2019 г. за отпускане на БФП по подмярка 7.2 от мярка 7 от ПРСР 2014-2020” по обособени позиции: Обособена позиция № 1: „Извършване на строително монтажни работи за обновяване на основната сграда на детска градина „Радост“ в град Бяла Слатина“, Обособена позиция № 2: „Извършване на строително монтажни работи за обновяване на допълнителна сграда на детска градина „Радост“, находяща се на ул. „Акация“ в гр. Бяла Слатина“, Обособена позиция № 3: „Извършване на строително монтажни работи за обновяване на допълнителна сграда на детска градина „Радост“, находяща се в с. Попица“

ЗА

Обособена позиция № 1: „Извършване на строително монтажни работи за обновяване на основната сграда на детска градина „Радост“ в град Бяла Слатина“

ВЪЗЛОЖИТЕЛ:

ОБЩИНА БЯЛА СЛАТИНА

ПРЕДСТАВЕНИ ОТ

„РАЙКОМЕРС КОНСТРУКШЪН“ ЕАД



ЕВРОПЕЙСКИ ЗЕМЕДЕЛСКИ ФОНД
ЗА РАЗВИТИЕ НА СЕЛСКИТЕ РАЙОНИ
„ЕВРОПА ИНВЕСТИРА В СЕЛСКИТЕ РАЙОНИ“



ОБРАЗЕЦ № 3

ЦЕНОВО ПРЕДЛОЖЕНИЕ

от „Райкомерс Конструкшън“ ЕАД

(наименование на участника)

и подписано от Иван [REDACTED] в Моллов, ЕГН [REDACTED]

(трите имена и ЕГН)

Заличено на основание чл. 2, ал. 2, т. 5 от ЗЗЛД

в качеството му на Изпълнителен директор

(на длъжност)

с ЕИК/БУЛСТАТ/ЕГН/друга индивидуализация на участника: 131458468;

УВАЖАЕМИ ДАМИ И ГОСПОДА,

1. С настоящото, Ви представяме нашата ценова оферта за участие в обявената от Вас обществена поръчка с предмет: **Извършване на СМР в изпълнение на проект „Обновяване на материалната база на детска градина „Радост“ по договор № BG06RDNP001-7.004-0012-C01 от 14.05.2019 г. за отпускане на БФП по подмярка 7.2 от мярка 7 от ПРСР 2014-2020” по обособени позиции: Обособена позиция № 1: „Извършване на строително монтажни работи за обновяване на основната сграда на детска градина „Радост“ в град Бяла Слатина“, Обособена позиция № 2: „Извършване на строително монтажни работи за обновяване на допълнителна сграда на детска градина „Радост“, находяща се на ул. "Акация" в гр. Бяла Слатина“, Обособена позиция № 3: „Извършване на строително монтажни работи за обновяване на допълнителна сграда на детска градина "Радост", находяща се в с. Попица“**

За обособена позиция №1 **„Извършване на строително монтажни работи за обновяване на основната сграда на детска градина „Радост“ в град Бяла Слатина“**

1.1. Предлагаме да поемем, изпълним и завършим тази обществена поръчка, съобразно условията на документацията за участие, както следва:

а). **ОБЩА ЦЕНА** за изпълнение на настоящата обществена поръчка **293 935,67** (двеста деветдесет и три хиляди деветстотин тридесет и пет лева и 67 ст.) лв. без ДДС или **352 722,80** (Триста петдесет и две хиляди седемстотин двадесет и два лв. и 80 ст.) лв. с ДДС.

Този документ е създаден в рамките на проект „Обновяване на материалната база на детска градина „Радост“, Договор за отпускане на БФП № BG06RDNP001-7.004-0012-C01 от 14.05.2019 г., който се осъществява с финансовата подкрепа на Програма за развитие на селските райони 2014-2020 г. от Европейския съюз чрез Държавен фонд „Земеделие“. Цялата отговорност за съдържанието на настоящия документ е на Община Бяла Слатина и при никакви обстоятелства не може да се счита, че този документ е становище на Европейския съюз и Управляващия орган на ПРСР 2014-2020 г.”

Заличено на основание чл. 2, ал. 2, т. 5 от ЗЗЛД



ЕВРОПЕЙСКИ СЪЮЗ

ЕВРОПЕЙСКИ ЗЕМЕДЕЛСКИ ФОНД
ЗА РАЗВИТИЕ НА СЕЛСКИТЕ РАЙОНИ
„ЕВРОПА ИНВЕСТИРА В СЕЛСКИТЕ РАЙОНИ“



Забележка: Офертите на участниците не трябва да надхвърлят прогнозна стойност по съответните обособени позиции. Участници, които са предложили по-висока цена за съответните обособени позиции се отстраняват от участие в процедурата. В цената се включват всички разходи, свързани с качествено изпълнение на съответната обособена позиция в описания вид и обхват в техническата спецификация. Възложителят ще заплаща само реално извършени дейности по обществената поръчка.

2. В предлаганата от нас цена също така сме включили и всички разходи, необходими за качествено и точно изпълнение на дейностите от обхвата на обществената поръчка.

Предложените цени са определени при пълно съответствие с условията от документацията по процедурата.

3. Задължаваме се, ако нашата оферта бъде приета и сме определени за изпълнители, да изпълним услугата, съгласно сроковете и условията, залегнали в договора. Декларираме, че сме съгласни заплащането да става съгласно клаузите залегнали в (проекто) договора, като всички наши действия подлежат на проверка и съгласуване от страна на Възложителя, вкл. външни за страната органи.

Предложените цени са определени при пълно съответствие с условията от документацията и техническата спецификация по процедурата.

!!! Цените се закръглят до втория знак след десетичната запетая.

Известна ми е отговорността по чл. 313 от Наказателния кодекс за посочване на неверни данни.

Приложение:

1. Образец 3.1 – Попълнени КСС за Обособена позиция № [REDACTED]

Заличено на основание чл. 2, ал. 2, т. 5 от ЗЗЛД

Дата: 23.07.2019 г.

ПОДПИС И ПЕЧАТ: [REDACTED]

Иван Моллов

Изп. директор

[име и фамилия, подпис, печат]

[качество на представляващия участника]

Този документ е създаден в рамките на проект „Обновяване на материалната база на детска градина „Радост“, Договор за отпускане на БФП № BG06RDNP001-7.004-0012-C01 от 14.05.2019 г., който се осъществява с финансовата подкрепа на Програма за развитие на селските райони 2014-2020, съфинансирана от Европейския съюз чрез Държавен фонд „Земеделие“. Цялата отговорност за съдържанието на публикацията се носи от Община Бяла Слатина и при никакви обстоятелства не може да се счита, че този документ отразява официалното становище на Европейския съюз и Управляващия орган на ПРСР 2014-2020 г.“

Обект: Ремонт и обновяване на материалната база на детска градина „Радост“
 Подобект: Основна сграда на ДГ „Радост“ с адрес: гр. Бяла Слатина, ул. „Сребрения“ 33
 Част: Архитектурно-строителни работи

КОЛИЧЕСТВЕНО-СТОЙНОСТНА СМЕТКА

| № по ред | Описание на строително-монтажни работи | Ед. мярка | Количество | Единична цена (лева) | Обща цена (лева) |
|---|---|-----------|------------|----------------------|------------------|
| ТЕРЕН ОКОЛО СГРАДА | | | | | |
| Настилка около сграда | | | | | |
| 1 | Демонтаж на настилка от бетон и тротоарни плочи около сградата | м2 | 275.00 | 4.26 | 1,171.50 |
| 2 | Натоварване и извозване на настилка от бетон и тротарни плочи | м3 | 27.50 | 31.76 | 873.40 |
| 3 | Изкоп с багер на дълбочина 0.3 м | м3 | 82.50 | 10.17 | 839.03 |
| 4 | Ръчен изкоп | м3 | 8.00 | 24.82 | 198.56 |
| 5 | Основа от баластра за настилка, дебелина 20 см | м3 | 55.00 | 52.59 | 2,892.45 |
| 6 | Подложен бетон под настилка, дебелина 10 см | м3 | 27.50 | 176.25 | 4,846.88 |
| 7 | Настилка от тротоарни плочи върху бетоновата настилка | м2 | 275.00 | 48.64 | 13,376.00 |
| 8 | Плитка канавка под водосточни тръби в настилка – готови бетонови елементи | м | 15.00 | 54.20 | 813.00 |
| 9 | Бордове от бетонови бордюри по контур на английски дворове | м | 41.00 | 17.33 | 710.53 |
| 10 | Праг от бетон на височина 10 см при вход на котелно | м | 0.86 | 32.41 | 27.87 |
| 11 | Демонтаж, преработка и обратен монтаж на решетки над английски дворове и при прозорци на сутерен | м2 | 16.00 | 32.44 | 519.04 |
| 12 | Обработка на решетки с преобразувател на ръжда | м2 | 16.00 | 3.69 | 59.04 |
| 13 | Грундиране на решетки | м2 | 16.00 | 6.19 | 99.04 |
| 14 | Двукратно боядисване на решетки с боя, устойчива на вода | м2 | 16.00 | 6.99 | 111.84 |
| 15 | Полиуретанов уплътнител между настилка и цокъл | м | 137.00 | 3.46 | 474.02 |
| Настилка на транспортна алея – леко движение | | | | | |
| 1 | Демонтаж на настилка от бетон | м2 | 182.00 | 4.26 | 775.32 |
| 2 | Натоварване и извозване на настилка от бетон | м3 | 18.20 | 31.76 | 578.03 |
| 3 | Изкоп с багер на дълбочина 0.4 м | м3 | 72.80 | 10.17 | 740.38 |
| 4 | Ръчен изкоп | м3 | 7.28 | 24.82 | 180.69 |
| 5 | Настилка от трошен камък (0мм<D<63 мм) с дебелина 40 см, уплътнен на пластове от по 20 см | м3 | 72.80 | 52.59 | 3,828.55 |
| 6 | Битумизирана баластра 6 см за улици | т | 26.21 | 191.20 | 5,010.97 |
| 7 | Плътен асфалтобетон 4 см за улици | т | 17.47 | 196.71 | 3,436.92 |
| 8 | Градински бордюри, легнал | м | 70.60 | 15.84 | 1,118.30 |
| ПОКРИВ | | | | | |
| Топло и хидроизолация на покрив | | | | | |
| 1 | Демонтаж съществуваща минерална вата | м2 | 368.00 | 4.26 | 1,567.68 |
| 2 | Пароизолация – армирано фолио от ПВХ | м2 | 368.00 | 7.06 | 2,598.08 |
| 3 | Топлоизолация с минерална вата 10 см – твърда, ~50 кг/м3 | м2 | 368.00 | 35.44 | 13,041.92 |
| 4 | Паропронепускаща (пародренажна) мембрана | м2 | 368.00 | 6.51 | 2,395.68 |
| 5 | Пътеки от плоскости OSB, ширина 60 см | м | 140.00 | 13.67 | 1,913.80 |
| Покривно покритие | | | | | |
| 1 | Демонтаж на керемиди, пренасяне до 50 м и временно съхранение в рамките на площадката | м2 | 580.00 | 4.78 | 2,772.40 |
| 2 | Демонтаж на летви | м | 1,934.00 | 0.67 | 1,295.78 |
| 3 | Битумен грунд върху съществуваща дъсчена обшивка | м2 | 580.00 | 0.01 | 5.80 |
| 4 | Двуслойна битумна хидроизолация 4 кг/м2, включително холкери, уплътнения около отвори, ленти в ъгли | м2 | 580.00 | 0.01 | 5.80 |
| 5 | Летви 3/3 см през 60 см, монтирани по покривен наклон | м | 580.00 | 4.93 | 4,767.31 |

| | | | | | |
|--|---|-----|----------|--------|-----------|
| 6 | Летви 4/4 см през 30 см, монтирани напречно на покривен наклон | м | 1,934.00 | 5.18 | 10,018.12 |
| 7 | Обратен монтаж на керемиди, 90 % от общото количество | м2 | 520.00 | 4.36 | 2,267.20 |
| 8 | Нови керемиди, 10 % от общото количество | м2 | 60.00 | 31.25 | 1,875.00 |
| 9 | Снегозадържащи елементи | м | 110.00 | 19.51 | 2,146.10 |
| 10 | Вентилационни керемиди под билото, двустранно | бр. | 40.00 | 8.19 | 327.60 |
| 11 | Вентилационна мрежа под керемиди, при стрехи, височина 5 см – гребен | м | 113.00 | 4.81 | 543.53 |
| 12 | Вентилационна мрежа пред ребра, при стрехи, височина 10-20 см | м | 113.00 | 8.53 | 963.89 |
| 13 | Гладки капаци за маия с крепежни елементи | м | 86.40 | 27.87 | 2,407.97 |
| 14 | Елемент за улама от ламарина с полиестерно покритие | м | 18.40 | 17.67 | 325.13 |
| 15 | Елемент за маия за уплътняване под капациите, от гъвкава изолация | м | 86.40 | 20.43 | 1,765.15 |
| 16 | Възстановяване комин, подмяна на мазилка | бр. | 3.00 | 306.36 | 919.08 |
| 17 | Ламаринени поли при било, стени, стрехи | м2 | 180.00 | 22.39 | 4,030.20 |
| Покривно водоотвеждане | | | | | |
| 1 | Демонтаж на улуци и водосточни тръби от ламарина | м | 164.00 | 4.68 | 767.52 |
| 2 | Улуци от ламарина | м | 113.00 | 33.87 | 3,827.31 |
| 3 | Водосточни тръби от ламарина | м | 51.00 | 35.67 | 1,819.17 |
| ФАСАДИ | | | | | |
| Нова мазилка по външни стени и страници на прозорци | | | | | |
| 1 | Сваляне на повредена фасадна боя и мазилка | м2 | 50.00 | 10.50 | 525.00 |
| 2 | Универсален грунд по външни стени и силикатна мазилка | м2 | 460.00 | 16.86 | 7,755.60 |
| 3 | Универсален грунд по шпакловани страници и силикатна мазилка | м2 | 50.00 | 16.86 | 843.00 |
| 4 | Цокъл от водоотблъскваща мазилка при тераси, вкл. грунд и хастарна шпакловка, височина 60 см | м2 | 35.00 | 45.50 | 1,592.50 |
| 5 | Универсален грунд по стреха и силикатна мазилка | м2 | 116.20 | 16.86 | 1,959.13 |
| Мазилка на цокъл | | | | | |
| 1 | Топлоизолация по стени на цокъл XPS с деб. 10 см $\lambda=0,033\text{W/mk}$, контактен грунд, лепило, мрежа, крепежни елементи и шпакловка | м2 | 74.00 | 61.17 | 4,526.58 |
| 2 | Мозаечна мазилка - водоотблъскваща, дишаща, еластична, вкл. грундиране | м2 | 101.00 | 17.22 | 1,739.22 |
| 3 | Топлоизолация по страници на прозорци с XPS 3 см външно по стени, вкл. (лепило за XPS, 3бр. PVC дюбели, мрежа стъклофибърна, шпакловка) | м2 | 22.00 | 26.59 | 584.98 |
| 4 | Мозаечна мазилка по страници - водоотблъскваща, дишаща, еластична, вкл. грундиране | м2 | 22.00 | 17.22 | 378.84 |
| 5 | Предпазна ламаринена пола – над цокъл, подпъзната под съществуваща топлоизолация | м2 | 22.00 | 94.79 | 2,085.38 |
| 6 | Външна подпрозоречна обшивка от алуминиева ламарина, прахово боядисана, за всички прозорци | м2 | 35.60 | 94.79 | 3,374.52 |
| 7 | Почистване с пароструене / песъкоструене на съществуваща бучарда | м2 | 65.00 | 10.10 | 656.50 |
| 8 | Импрегниране на съществуваща бучарда | м2 | 65.00 | 5.91 | 384.15 |
| Подмяна на стара дървена дограма | | | | | |
| 1 | Демонтаж на стара дървена дограма, 17 бр. | м2 | 15.90 | 10.53 | 167.43 |
| 2 | Петкамерна PVC дограма по фасади със стъклопакет | м2 | 15.90 | 174.50 | 2,774.55 |
| 3 | Метална врата с пълнеж от минерална вата, секретно заключване, за котелно, 1 бр. | м2 | 1.70 | 491.51 | 835.57 |
| 4 | Обръщане около дограма | м | 69.90 | 12.59 | 880.04 |
| Тераси и парапети (I етаж) | | | | | |
| 1 | Разбиване на бетонна настилка над осветителни шахти в тераса | м2 | 26.20 | 4.46 | 116.85 |
| 2 | Контактен грунд по под на тераси | м2 | 90.00 | 8.02 | 721.80 |
| 3 | Циментова хидроизолация по под на тераси | м2 | 90.00 | 20.52 | 1,846.80 |
| 4 | Настилка от мразоустойчив гранитогрес с еластична мразоустойчиви фуга и лепило на тераси | м2 | 90.00 | 66.96 | 6,026.40 |

| | | | | | |
|---|--|-----|--------|----------|-----------|
| 5 | Уплътняване на фуга между под и фасада с полиуретанов уплътнител | м | 30.00 | 3.46 | 103.80 |
| Тераси и парапети (II етаж) | | | | | |
| 1 | Изчукване на повредена мазилка и мозайка по чела | м2 | 7.60 | 10.50 | 79.80 |
| 2 | Изчукване на повредена мозайка и мазилка по под | м2 | 5.00 | 10.50 | 52.50 |
| 3 | Изчукване на повредена мазилка по дъно на тераси | м2 | 10.00 | 10.50 | 105.00 |
| 4 | Контактен грунд по под | м2 | 76.00 | 8.02 | 609.52 |
| 5 | Циментова замазка по под | м2 | 5.00 | 21.39 | 106.95 |
| 6 | Циментова хидроизолация по под | м2 | 76.00 | 20.52 | 1,559.52 |
| 7 | Уплътняваща самозалепваща се лента при витрини и врати, ширина до 15 см | м | 4.50 | 6.13 | 27.59 |
| 8 | Настилка от мразоустойчив гранитогрес с еластични и мразоустойчиви фуга и лепило | м2 | 76.00 | 66.96 | 5,088.96 |
| 9 | Уплътняване на фуга между гранитогрес и фасада с полиуретанов уплътнител | м | 33.00 | 3.46 | 114.18 |
| 10 | Укрепване на стоманен парапет с допълнителни стоманени стойки | кг | 171.00 | 9.55 | 1,633.05 |
| 11 | Почистване на стоманен ажурен парапет от ръжда и боя | м2 | 50.00 | 2.83 | 141.50 |
| 12 | Обработка на стоманен ажурен парапет с преобразувател на ръжда | м2 | 49.00 | 3.69 | 180.81 |
| 13 | Грундиране на стоманен ажурен парапет | м2 | 49.00 | 5.71 | 279.79 |
| 14 | Двукратно боядисване на стоманен ажурен парапет с боя, устойчива на вода | м2 | 49.00 | 8.42 | 412.58 |
| 15 | Контактен грунд по чело и дъно | м2 | 17.80 | 8.02 | 142.76 |
| 16 | Хастарна мазилка по чело и дъно | м2 | 17.80 | 20.43 | 363.65 |
| 17 | Водокап от ПВХ под гранитогрес и под чело на тераси | м | 108.00 | 4.22 | 455.76 |
| 18 | Универсален грунд и силикатна мазилка по чело и дъно | м2 | 17.80 | 16.86 | 300.11 |
| ИНТЕРИОР | | | | | |
| Топлоизолация по таван на сутерен (над котелно) | | | | | |
| 1 | Топлоизолация с каширана минерална вата 10 см – твърда, ~50 кг/м3 | м2 | 89.00 | 35.44 | 3,154.16 |
| Подмяна на интериорни дървени врати и витрини с алуминиеви | | | | | |
| 1 | Демонтаж на дървени врати с каси, 28 бр. | м2 | 50.00 | 10.53 | 526.50 |
| 2 | Алуминиеви интериорни врати, с обръщане на страниците гипсокартон, шпакловка, ъглов профил, грундиране и латекс, 28 бр. | м2 | 50.00 | 235.66 | 11,783.00 |
| 3 | Алуминиеви интериорни витрини, с обръщане на страниците гипсокартон, шпакловка, ъглов профил, грундиране и латекс, 2 бр. | м2 | 18.50 | 235.66 | 4,359.71 |
| Ремонт на помещения в сутерен | | | | | |
| 1 | Сваляне на вътрешна мазилка | м2 | 36.10 | 9.77 | 352.70 |
| 2 | Нова вътрешна вароциментова мазилка | м2 | 36.10 | 20.00 | 722.00 |
| 3 | Грунд за латекс | м2 | 36.10 | 2.65 | 95.67 |
| 4 | Латекс, бял | м2 | 36.10 | 7.28 | 262.81 |
| Други | | | | | |
| 1 | Решетки от ПДЧ пред радиатори | м2 | 20.20 | 222.01 | 4,484.60 |
| Част Пожароизвестяване | | | | | |
| 1 | Доставка и монтаж Пожароизвестителна централа в комплект с Акумулаторни батерии | бр. | 1.00 | 3,224.53 | 3,224.53 |
| 2 | Телефонен дайвър | бр. | 1.00 | 267.72 | 267.72 |
| 3 | Доставка и монтаж димооптичен датчик | м. | 47.00 | 36.77 | 1,728.19 |
| 4 | Доставка и монтаж ръчен пожароизвестител | бр. | 6.00 | 59.53 | 357.18 |
| 5 | Доставка и монтаж на вторичен светлинен индикатор | бр. | 34.00 | 19.32 | 656.88 |
| 6 | Доставка и монтаж светлинно-завуков сигнализатор за закрит монтаж | бр. | 3.00 | 28.44 | 85.32 |
| 7 | Доставка и монтаж светлинно-завуков сигнализатор за открит монтаж | бр. | 1.00 | 70.15 | 70.15 |
| 8 | Доставка и монтаж кабел тип JY(St)Y 1x2x0,5 | м. | 613.00 | 2.16 | 1,324.08 |
| 9 | Доставка и монтаж кабел тип СВТ 3x1,5мм ² | м. | 13.00 | 3.79 | 49.27 |
| 10 | Доставка и монтаж кабелен канал 20/20 | м. | 563.00 | 4.39 | 2,471.57 |

| | | | | | |
|---------------------------------------|--|----------------|--------|-----------|-----------|
| 11 | Доставка и монтаж кабелен канал 40/40 | м. | 2.00 | 5.06 | 10.12 |
| Част Силова инсталация | | | | | |
| 1 | Демонтаж на контакти | бр. | 5.00 | 3.47 | 17.35 |
| 2 | Доставка и монтаж на кабел тип СВТ 3x2,5мм ² | м. | 24.00 | 6.90 | 165.60 |
| 3 | Доставка и монтаж на контакт единичен монофазен за вграден монтаж | бр. | 11.00 | 9.03 | 99.33 |
| 4 | Доставка и монтаж на контакт двоен монофазен за вграден монтаж | бр. | 2.00 | 13.67 | 27.34 |
| 5 | Доставка и монтаж на конзолана кутия | бр. | 8.00 | 4.47 | 35.76 |
| 6 | Доставка и монтаж на разклонителна кутия с направа на връзки | бр. | 4.00 | 9.01 | 36.04 |
| 7 | Направа на отвор за монтаж на конзолана/разклонителна кутия със замонолитване | бр. | 12.00 | 10.50 | 126.00 |
| Част Мълниезащита и заземление | | | | | |
| 1 | Доставка и монтаж на AlMgSi ф8 в комплект с крепежни елементи за покрив | м. | 230.00 | 5.94 | 1,366.20 |
| 2 | Доставка и монтаж на AlMgSi ф8 изолиран | м. | 38.00 | 5.02 | 190.76 |
| 3 | Доставка и монтаж на крепежни елементи за вертикални спусъци | бр. | 38.00 | 2.61 | 99.18 |
| 4 | Доставка и монтаж контролна кутия с клема | бр. | 4.00 | 55.51 | 222.04 |
| 5 | Доставка и монтаж мълниеприеман прът Н- 2,5m конвенционален с основа | бр. | 1.00 | 177.59 | 177.59 |
| 6 | Доставка и монтаж мълниеприеман прът Н- 1,5m конвенционален с основа | бр. | 3.00 | 148.85 | 446.55 |
| 7 | Разкътрване и възстановяване на настилка с базалтови плочи | м ² | 4.80 | 22.83 | 109.58 |
| 8 | Направа на изкоп със зариване и трамбоване 0,8/0,4м | м ³ | 3.84 | 24.07 | 92.43 |
| 9 | Доставка на заземителна шина 40/4мм | м. | 12.00 | 4.77 | 57.24 |
| 10 | Полагане на заземителна шина в изкоп | м. | 4.00 | 6.44 | 25.76 |
| 11 | Монтаж на заземителна шина по стена | м. | 8.00 | 6.78 | 54.24 |
| 12 | Доставка и монтаж на заземителен кол 63/63/6мм | бр. | 8.00 | 70.16 | 561.28 |
| 13 | Измерване стойността на защитното съпротивление | бр. | 1.00 | 274.78 | 274.78 |
| 1. ОТОПЛИТЕЛНА СИСТЕМА | | | | | |
| А. Доставка и монтаж на: | | | | | |
| 1. КОТЕЛ И ТРЪБИ | | | | | |
| 1 | Котел на пелети, 160 кВт, с бункер за пелети и автоматична пелетна горелка, като тип D'ALESSANDRO TERMOMECCANICA Marina CS | бр. | 1.00 | 21,001.01 | 21,001.01 |
| 2 | Безшевни тръби ф70 около котел | м | 15.00 | 90.15 | 1,352.25 |
| 3 | Черни газови тръби за аншлуси 1/2" | м | 120.00 | 21.73 | 2,607.60 |
| 4 | Автоматизация за поддържане на постоянна температура – комплект датчици и контролери | бр. | 1.00 | 5,711.43 | 5,711.43 |
| 5 | Изолация на тръбната мрежа в сутерен за тръби до ф70 от тубуси минерална вата-50мм с алуминиево фолио | м | 180.00 | 19.93 | 3,587.40 |
| 6 | Фукс от черна ламарина с изолация | м | 6.00 | 220.34 | 1,322.04 |
| 7 | Кран спирателен чугунен DN60 | бр. | 2.00 | 152.55 | 305.10 |
| 8 | Единична проба на котел | бр. | 1.00 | 700.82 | 700.82 |
| 9 | Автоматичен обезвъздушителен вентил 1/2" | бр. | 4.00 | 35.89 | 143.56 |
| 10 | Метална конструкция за укрепване на тръбна мрежа | т | 0.40 | 6.09 | 2.44 |
| 11 | Изпробване плътността на тръби с Ду до Ф100/108 за цялата тръбна мрежа | м | 650.00 | 1.42 | 923.00 |
| 2. ОТОПЛИТЕЛНИ ТЕЛА | | | | | |
| 1 | Чугунен радиатор като Калор- 22П350(350/160/60) | бр. | 4.00 | 953.25 | 3,813.00 |
| 2 | Чугунен радиатор като Калор- 23П350(350/160/60) | бр. | 2.00 | 993.08 | 1,986.16 |
| 3 | Чугунен радиатор като Калор- 5П600(600/160/60) | бр. | 1.00 | 353.59 | 353.59 |
| 4 | Чугунен радиатор като Калор- 8П600(600/160/60) | бр. | 2.00 | 517.41 | 1,034.82 |
| 5 | Чугунен радиатор като Калор- 9П600(600/160/60) | бр. | 3.00 | 574.19 | 1,722.57 |
| 6 | Чугунен радиатор като Калор- 12П600(600/160/60) | бр. | 7.00 | 746.96 | 5,228.72 |
| 7 | Чугунен радиатор като Калор- 13П600(600/160/60) | бр. | 5.00 | 895.00 | 4,475.00 |

| | | | | | |
|------------------------------|--|-----|--------|-----------------|------------|
| 8 | Чугунен радиатор като Калор- 15П600(600/160/60) | бр. | 6.00 | 907.67 | 5,446.02 |
| 9 | Чугунен радиатор като Калор- 16П600(600/160/60) | бр. | 3.00 | 928.40 | 2,785.20 |
| 10 | Чугунен радиатор като Калор- 17П600(600/160/60) | бр. | 2.00 | 996.52 | 1,993.04 |
| 11 | Чугунен радиатор като Калор- 4П900(900/160/60) | бр. | 1.00 | 458.96 | 458.96 |
| 12 | Чугунен радиатор като Калор- 10П900(900/160/60) | бр. | 5.00 | 943.20 | 4,716.00 |
| 13 | Радиаторен термо-статичен вентил административен тип 1/2" | бр. | 41.00 | 48.37 | 1,983.17 |
| 14 | Секретен вентил 1/2" | бр. | 41.00 | 12.24 | 501.84 |
| 15 | Ръчен вентил за обезвъздушаване на радиатор | бр. | 41.00 | 12.55 | 514.55 |
| 16. | Топла проба на всички отоплителни тела - нови и съществуващи | бр. | 69.00 | 6.98 | 481.62 |
| Б. Демонтажни работи: | | | | | |
| 1. | Демонтаж на съществуващи радиатори до 30 глидера | бр. | 41.00 | 55.00 | 2,255.00 |
| 2. | Демонтаж на черни газови тръби 1/2" тръби около радиатори | м | 120.00 | 4.19 | 502.80 |
| 3 | Демонтаж на топлинна изолация от азбест на тръбна мрежа в сутерен | м | 180.00 | 6.74 | 1,213.20 |
| 1 | Изкоп с багер земни почви - при 1 утежнено условие | м3 | 96.60 | | |
| 2 | 80% машинно | м3 | 77.28 | 10.17 | 785.94 |
| 3 | 20% ръчно | м3 | 19.32 | 24.82 | 479.52 |
| 4 | Доставка и монтаж на ревизионни шахти Ø1000 за кръгли канали, с отвор 0.60м, от сглобяеми стоманобетонни елементи, монолитно армирано дъно и с дълбочина Н<4 | бр. | 2.00 | 2,396.81 | 4,793.62 |
| 5 | Натоварване разкопана земна почва на транспорт, превоз и депониране на одобрено депо | м3 | 96.60 | 23.97 | 2,315.50 |
| 6 | Укрепване и разкрепване на изкопи - плътно, постапно, дълбочина на изкопа до 4,0 м | м2 | 161.00 | 4.73 | 761.53 |
| 7 | Демонтаж на съществуващ водопровод | мл | | 1.63 | |
| 8 | Доставка на пясък за подложка 10 см, насип около тръбите и за покриване на тръбите 30 см | м3 | 16.60 | 44.84 | 744.34 |
| 9 | Натоварване, превозване и разтоварване на пясък по трасето, ръчно - с ръчни колички, до 50 м (50% от 16.6 м3) | м3 | 16.60 | 31.79 | 527.71 |
| 10 | Засипване на тесни изкопи с пясък - ръчно | м3 | 16.60 | 9.70 | 161.02 |
| 11 | Прехвърляне на пясък до 3 м хоризонтално или 2 м вертикално разст. (80% от 16.6 м3) | м3 | 16.60 | 5.80 | 96.28 |
| 12 | Уплътняване на пясък - ръчно, с пневматична трамбовка, дебелина на пласта 10 см | м3 | 16.60 | 5.61 | 93.13 |
| 13 | Засипване на тесни изкопи - ръчно -30% | м3 | 23.30 | 9.70 | 226.01 |
| 14 | Засипване на тесни изкопи машинно 70% | м3 | 54.30 | 4.22 | 229.15 |
| 15 | Разваляне и възстановяване на същ. тротоар | м2 | 2.40 | 28.15 | 67.56 |
| 16 | Разваляне и възстановяване на същ. асфалтова настилка | м2 | 2.40 | 39.35 | 94.44 |
| 17 | Доставка на баластра ; превоз от одобрен доставчик | м3 | 14.00 | 48.83 | 683.62 |
| 18 | Засипване на тесни изкопи с баластра - ръчно -30% | м3 | 4.20 | 10.54 | 44.27 |
| 19 | Засипване на изкопи с булдозер- 70% | м3 | 9.80 | 4.22 | 41.36 |
| 20 | Прехвърляне до 3 м хоризонтално или 2 м вертикално разстояние (80% от 14 м3) | м3 | 11.20 | 5.80 | 64.96 |
| 21 | Уплътняване на обратна засипка - ръчно, с пневматична трамбовка, дебелина на пласта 20 см | м3 | 96.60 | 4.59 | 443.39 |
| 22 | Доставка и полагане на тръби ø 200- pp | мл | 23.00 | 36.18 | 832.14 |
| 23 | Видеонаблюдение на изпълнената канализация | мл | 23.00 | 11.69 | 268.87 |
| 24 | Почистване на дворна канализация | мл | 87.00 | 11.53 | 1,003.11 |
| 25 | Изграждане на канал ф110 - деб. PVC за водосточни тръби | мл | 13.00 | 98.69 | 1,282.97 |
| 26 | Доставка и монтаж на РО за водосточни тръби ф80 | мл | 2.00 | 10.43 | 20.86 |
| | | | | сумско без ДДС: | 293,935.67 |
| | | | | ДДС 20%: | 58,787.13 |
| | | | | сумско с ДДС: | 352,722.80 |

Иван Моллов
Изп. директор
"Райкомерс Конструкшън" ЕАД