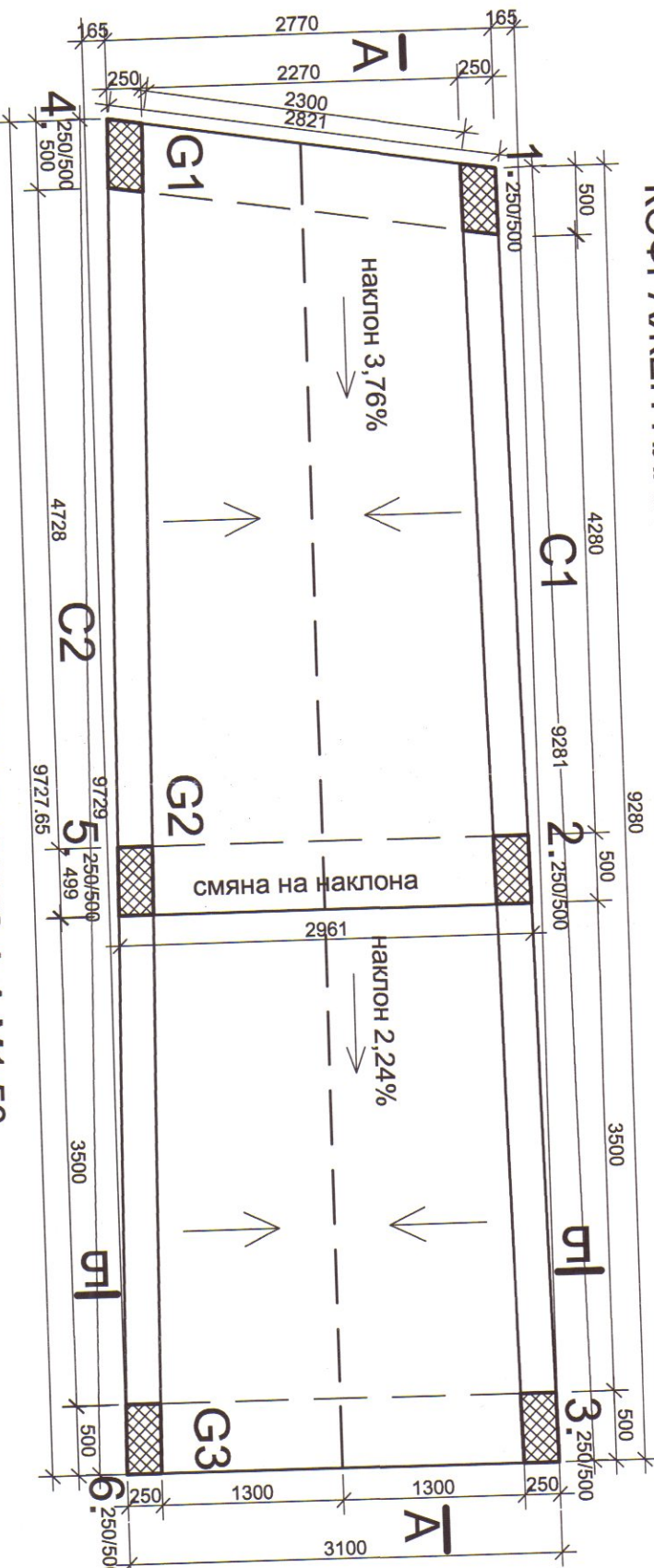
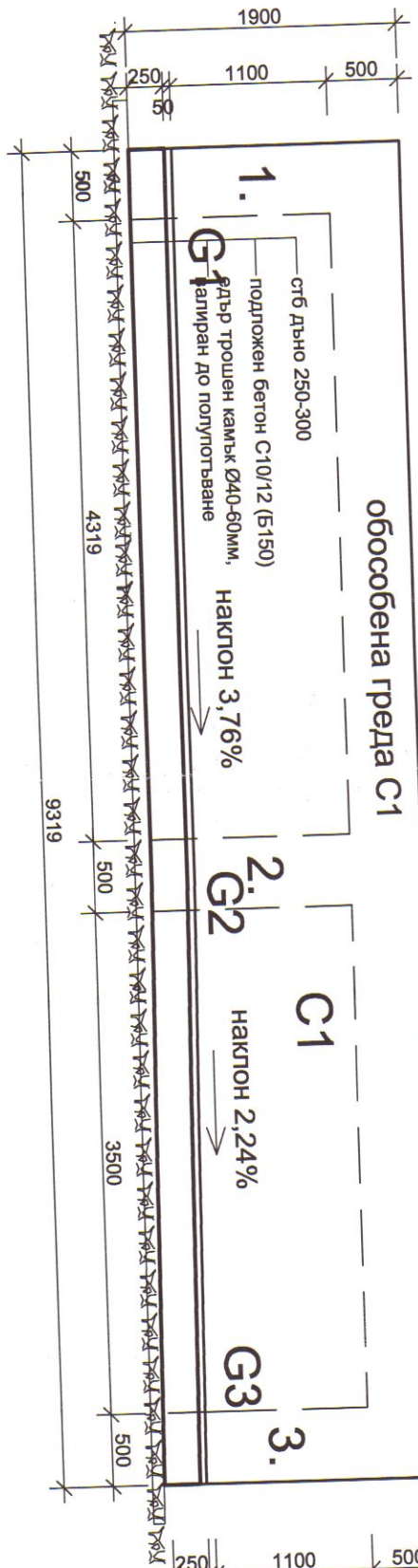


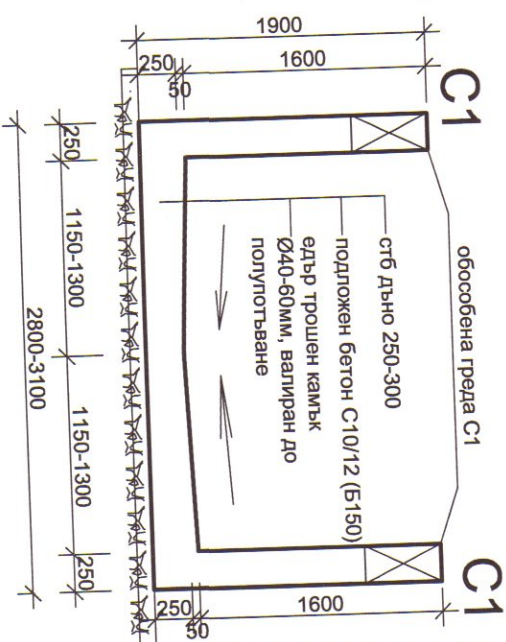
КОФРАЖЕН ПЛАН М1:50



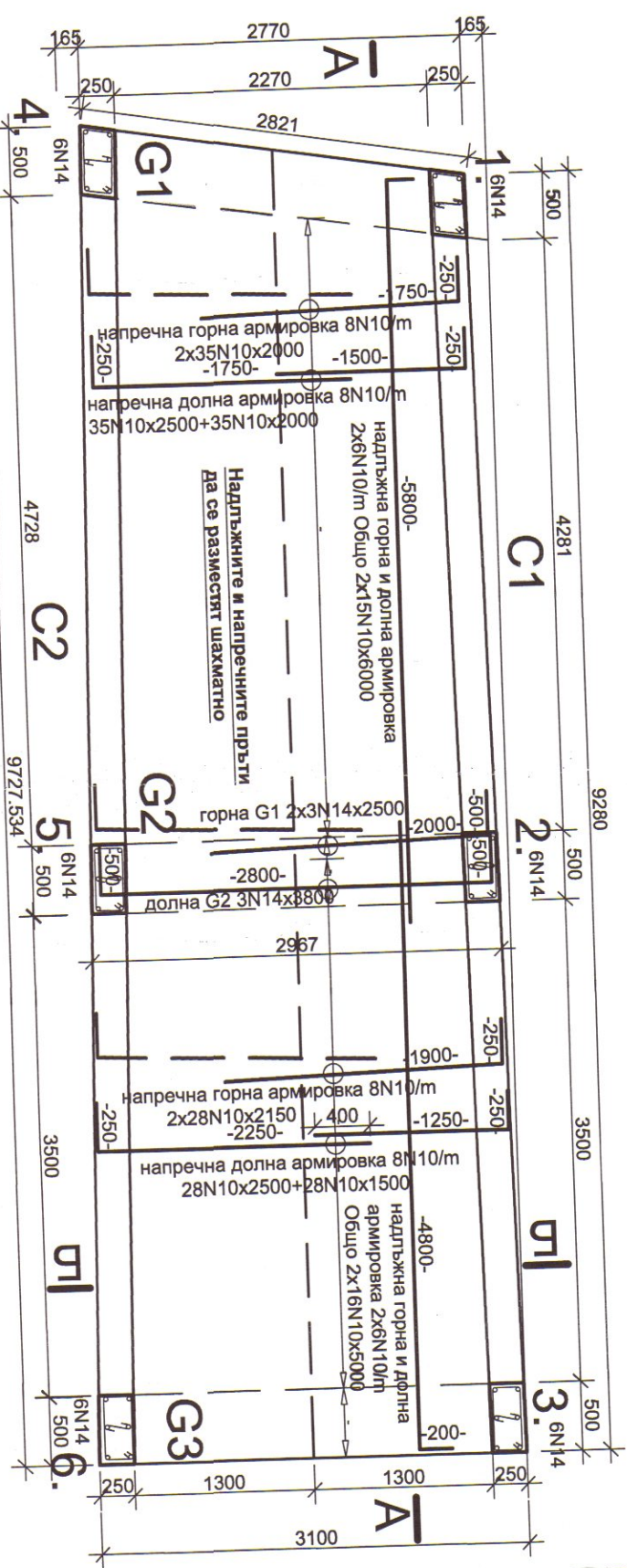
ВЕРТИКАЛЕН РАЗРЕЗ А-А М1:50



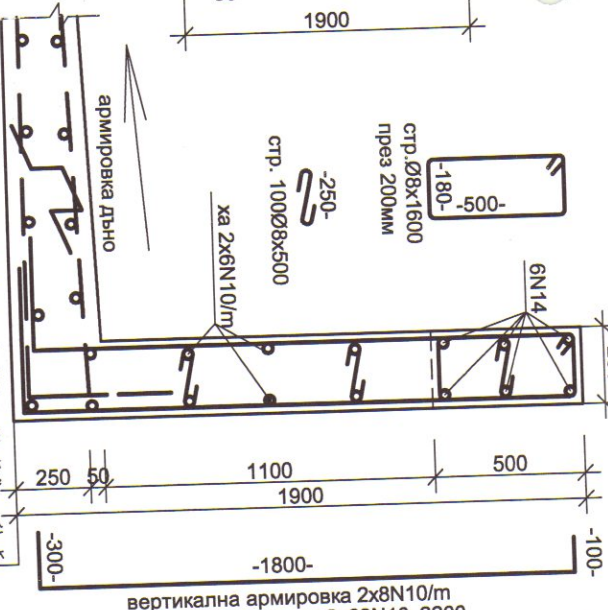
ВЕРТИКАЛЕН РАЗРЕЗ Б-Б М1:50



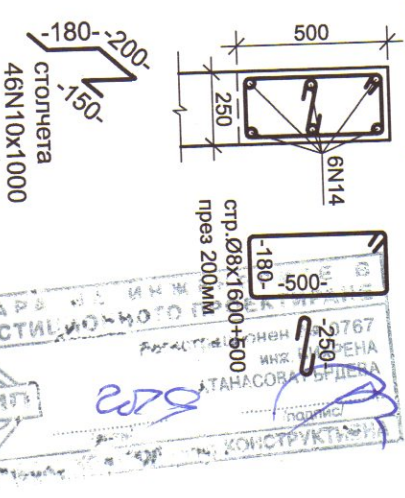
АРМИРОВЪЧЕН ПЛАН ДЪНО М1:50



Детайл за армиране на стени 250/1900



Детайл за армиране на колони и греди 500/250



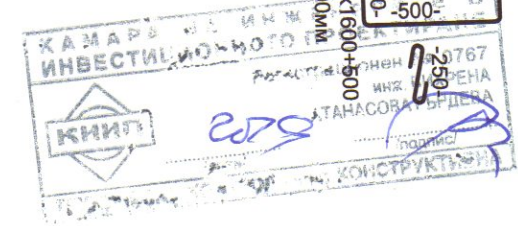
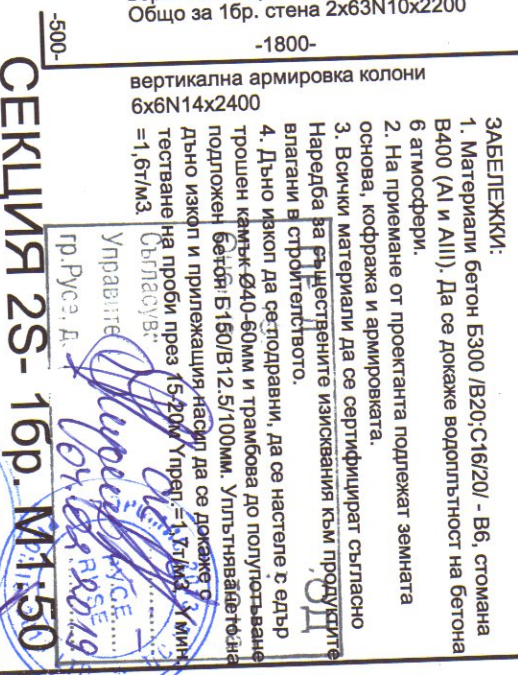
СПЕЦИФИКАЦИЯ НА СТОМАНОБЕТОНОВИТЕ ЕЛЕМЕНТИ

ЕЛ. БР.	СЪСТАВ	ОТ	ДО	ДЪЛЖИ	НОМЕРА	СТРЕМЕНА
1-6	Б	250/500	ДЪНО	1900	8N14(100+1800+500) 8N14(200+2800) ха 6N14(200+2800) +200+7800)) ха 2,7N10(200+4800) +5800+200)) ва 2,63N10(300+1800+100) ха 6N14(100+1800+500) +200+7800)) ха 2,7N10(200+4800) +5800+200)) ва 2,63N10(300+1800+100)	808x1600+500 1928x500 3828x1600 1928x500
C1	1	250/1900	1	9281	ха 2,7N10(200+4800) +5800+200)) ва 2,63N10(300+1800+100)	3828x1600 1928x500
C2	1	250/1900	4	9731	ха 2,7N10(200+4800) +5800+200)) ва 2,63N10(300+1800+100)	3828x1600 1928x500
G1	1	250/500	1	2821	ва 2,3N14(500+1900) ва 3N14(600+2700+500)	1208x1600
G2	1	250/500	2	2961	ва 2,3N14(500+1900) ва 3N14(600+2700+500)	1208x1600
G3	1	250/500	3	3100	ва 2,3N14(500+1900) ва 3N14(600+2700+500)	1428x1600

ОБЩА СПЕЦИФИКАЦИЯ НА АРМИРОВКА

СТОМАНА	А I	А III
ДИАМЕТЪР	Ф 8	N 10 N 14
ТЕГЛО КГ	125	1125 375
ОБЩО КГ	125	1500

СЕКЦИЯ 2S-16P. М1:50



ИНВЕСТИПРОЕКТ - ЕООД - РУСЕ

Обект: Аварийно укрепване и корекция на отводнителен канал, Община Сухиндол, от ОТ 153-154 през ОТ 390 до ОТ 388-389

ПРОЕКТАНТ: Инж. Оригна Обретенов

АРХИТЕКТУРА: Инж. Мария Петрова

ЕЛ ИНСТ.: Инж. Ирина Добрева

ПЛОСО: Инж. Ирина Добрева

ВОБД: Инж. Ирина Добрева

ГЕОДЕЗИЯ: Инж. Ирина Добрева

Управлятел фирма: арх. Георги Стефанов

ДАТА: 12.2018 г.