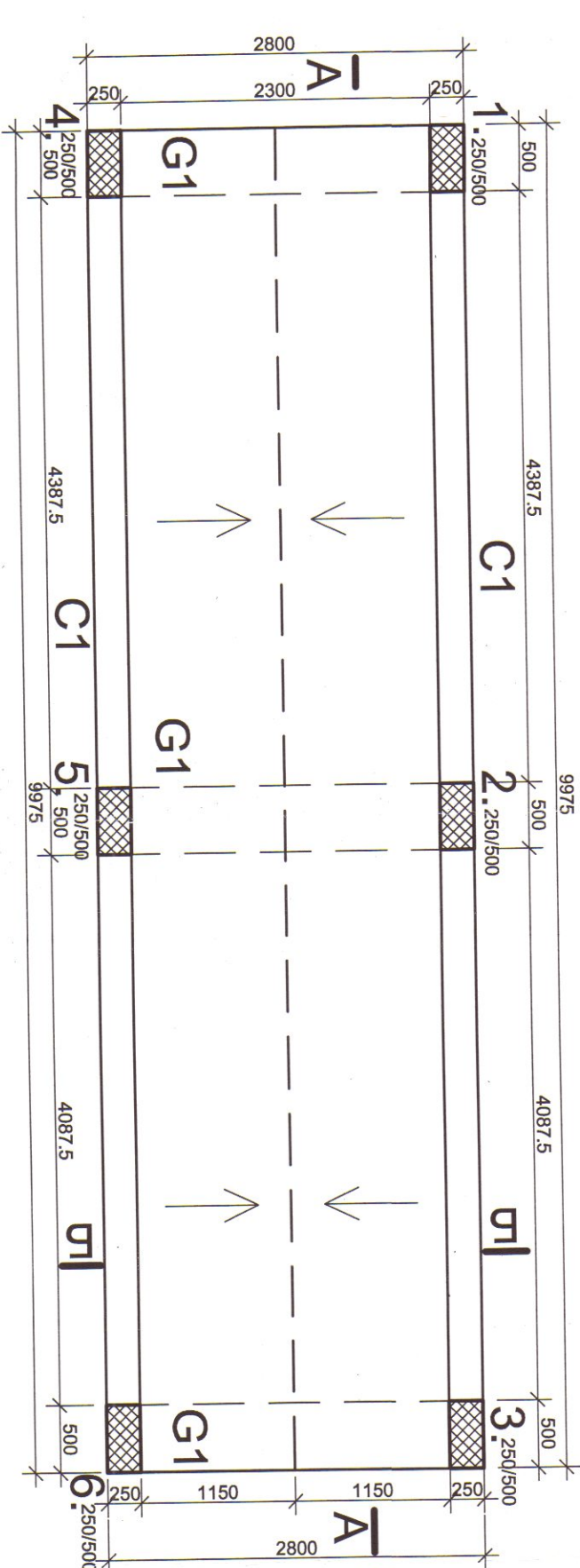
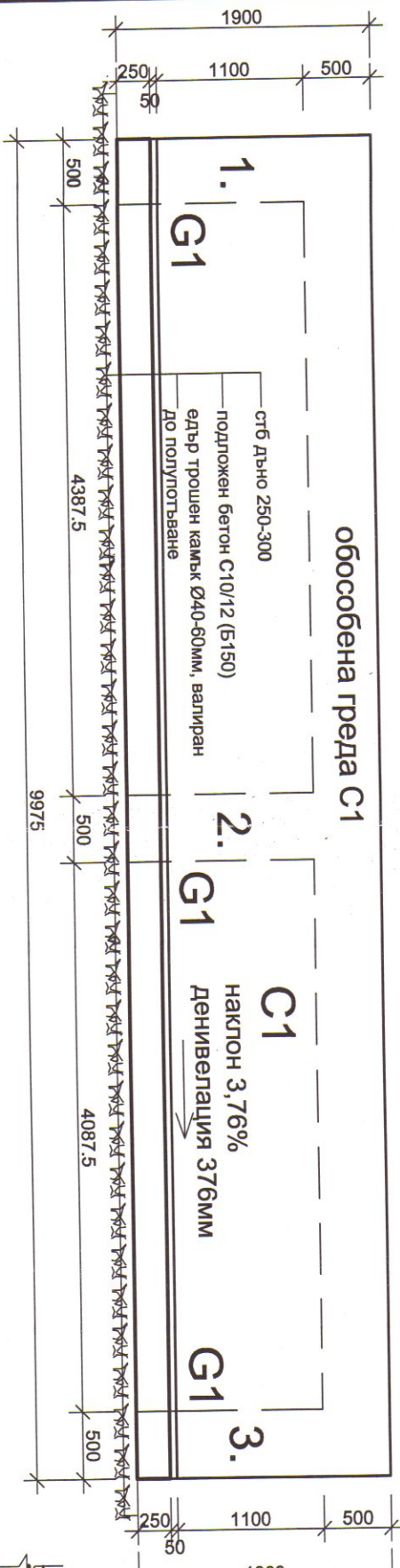


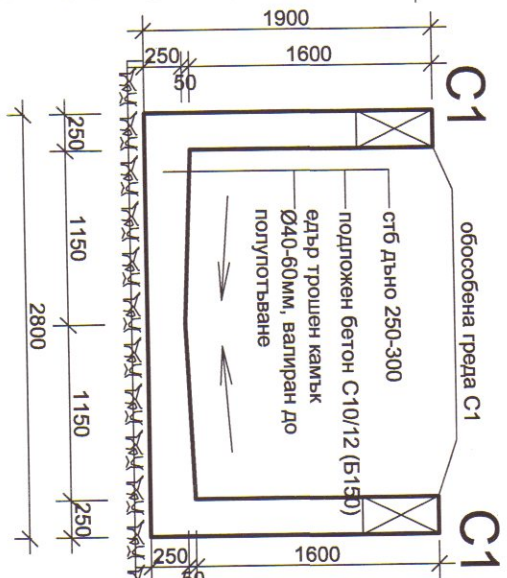
# КОФРАЖЕН ПЛАН М1:50



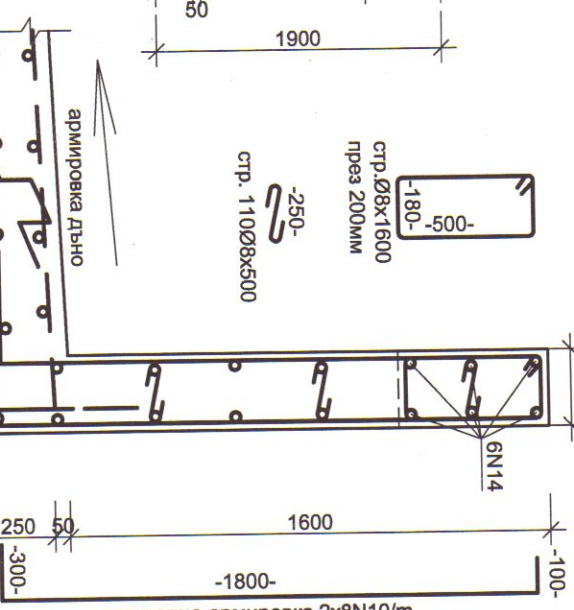
## ВЕРТИКАЛЕН РАЗРЕЗ А-А М1:50



# ВЕРТИКАЛЕН РАЗРЕЗ Б-Б М1:50



## Детайл за армиране на стени 250/1900



СПЕЦИФИКАЦИЯ НА СТОМАНОВЕГОНОВИТЕ ЕЛЕМЕНТИ

ЕЛ.	БР/С/ЧЕ/И/НЕ	ОТ	ДЪЛЖ.	ДЪЛЖ.	НОМЕРА	СТРЕМЕНА
1-6	6	250/500	ДЪЛЖИ	1900	6N14K(100+1800+500)	8/8x1800+500
C1	2	250/1900	1.	3.	ка 6N14K(200+2800)	4308x1600
G1	3	250/500	2.	6.	ка 2x6N10K(200+4800)+5800+200))	2408x500
			3.		ва 2x6N10x300+1800+100)	
			4.		га 2x3N14K(500+2000)	1208x1600
			5.		ва 3N14K(450+2600+450)	

ОБЩА СПЕЦИФИКАЦИЯ НА АРМИРОВКА

СТОМАНА	A I	A III
ДИАМЕТЪР	Ф 8	N 10
ТЕГЛО КГ	150	1075
ОБЩО КГ	150	1450

- ЗАБЕЛЕЖКИ:**
1. Материали бетон Б300 /Б200-С16/20/ - В6, стомана В400 (A1 и AIII). Да се докаже водоплътност на бетона в атмосферни.
  2. На приемане от проектанта подлежат замяната основа, кофража и армировката.
  3. Всички материали да се сертифицират съгласно Наредба за съществениите изисквания към продуктите, влягани в строителството.
  4. Дъно изкоп да се подравни, да се настеле с едър тропен камък Ø40-60мм и трамбова до полулътване, подложен бетон Б150/В12.5/100мм. Уплътняването на дъно изкоп и прилежащия настил да се докаже с тестване на проби през 15-20м. Упрел.=1,7т/м3. Умин.=1,6т/м3.

## СЕКЦИЯ 1-116р. М1:50

КАМАРА НА ИНЖЕНЕРИТЕ В ИНВЕСТИЦИОННО-ПРОЕКТИРВАНЕ

ПРИНА ПРЕДСТАВИТЕЛСКА ПРАВИТЕЛСТВО

Регистрационен № 31052

ОТГОВОРНО ЛИЦЕ: ИРИНА ДОБРЕВА

ВЪЗЛОЖИТЕЛ: ...

## ИНВЕСТИПРОЕКТ - ЕООД - РУСЕ

Обект: Аварийно укрепване и корекция на отводнителен канал, Община Сухиндол, от ОТ 153-154 през ОТ 390 до ОТ 388-389

ПРОЕКТАНТ: инж. Орлина Обретенова

АРХИТЕКТУРА: инж. Мария Петрова

ЕЛ. ИНСТ.: инж. Ирина Добрева

ПУСО: инж. Ирина Добрева

ВОБД: инж. Ирина Добрева

ГЕОДЕЗИЯ: инж. Ирина Добрева

СЪГЛАСУВАЛИ

Управляваща фирма: арх. Георги Стефанов

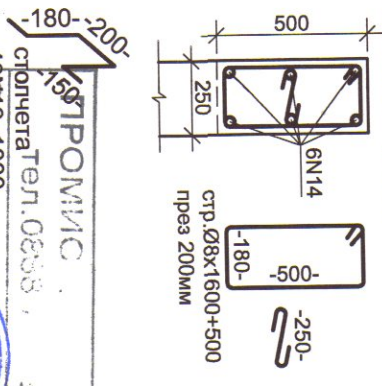
ЧАСТ: СК

ФАЗА: ИТП

ЧЕРТ. №: А112

ДАТА: 12.2018 г.

## Детайл за армиране на колони и греди 500/250



## АРМИРОВЪЧЕН ПЛАН ДЪНО М1:50

