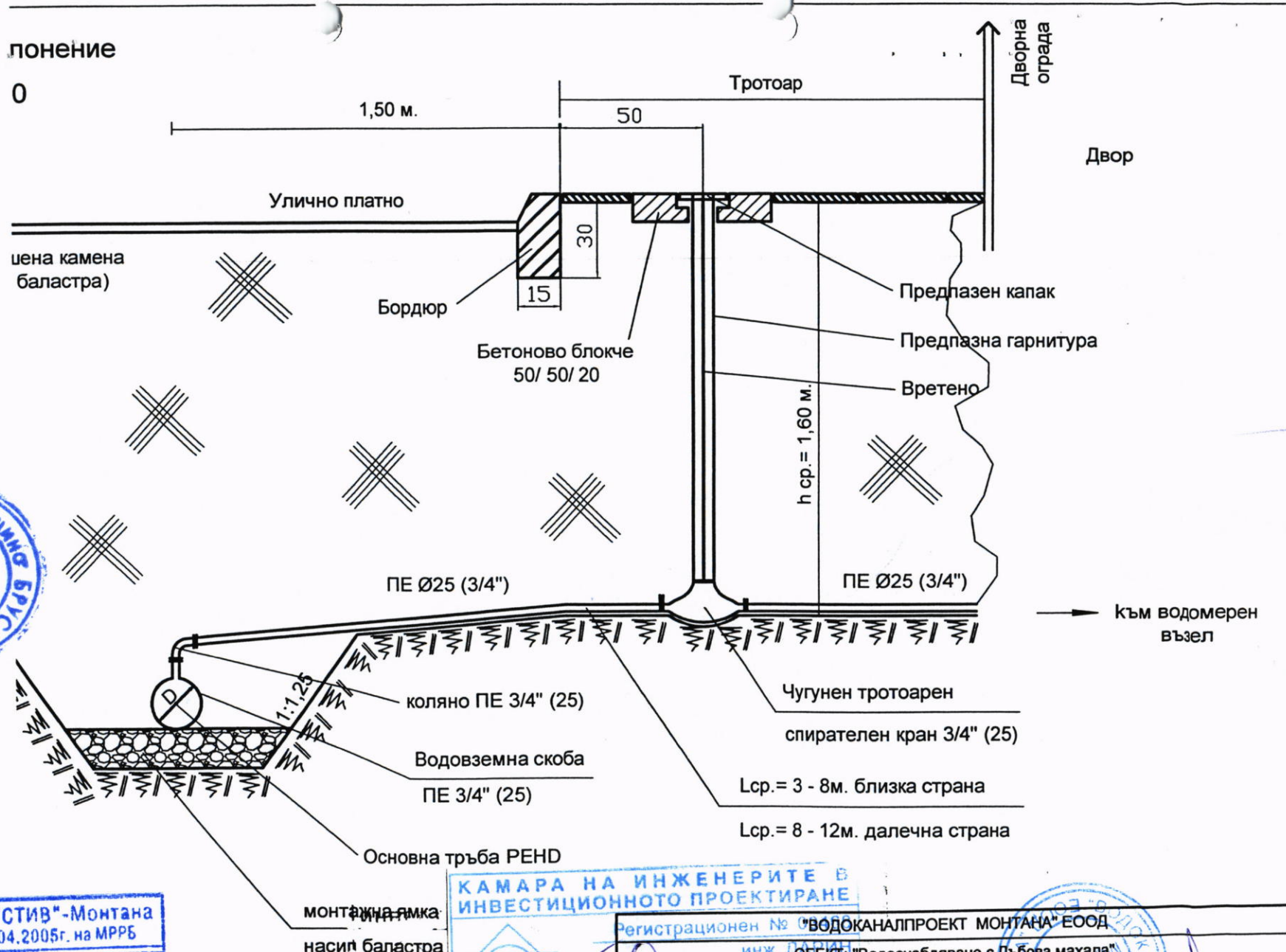


понение

0



КОНСУЛТАНТ И СТРОИТЕЛЕН НАДЗОР
 ЕТ*СТИВ-С.Иванова*
 ГР.МОНТАНА

КОНСУЛТАНТ И СТРОИТЕЛЕН НАДЗОР
 ЕТ*СТИВ-С.Иванова*
 ГР.МОНТАНА

Лиценз № ЛК-000324/29.04.2005г. на МРРБ

ОЦЕНКА ЗА СЪОТВЕТСТВИЕ НА ИП
СЪОТВЕСТВСТВА

Съгласувал:
 инж. Бобчо Ив. ПЕТКОВ

Дата: 04.10.2013г. /инж. Ст. Гошкина/

КАМАРА НА ИНЖЕНЕРИТЕ В
 ИНВЕСТИЦИОННОТО ПРОЕКТИРАНЕ

КНИП

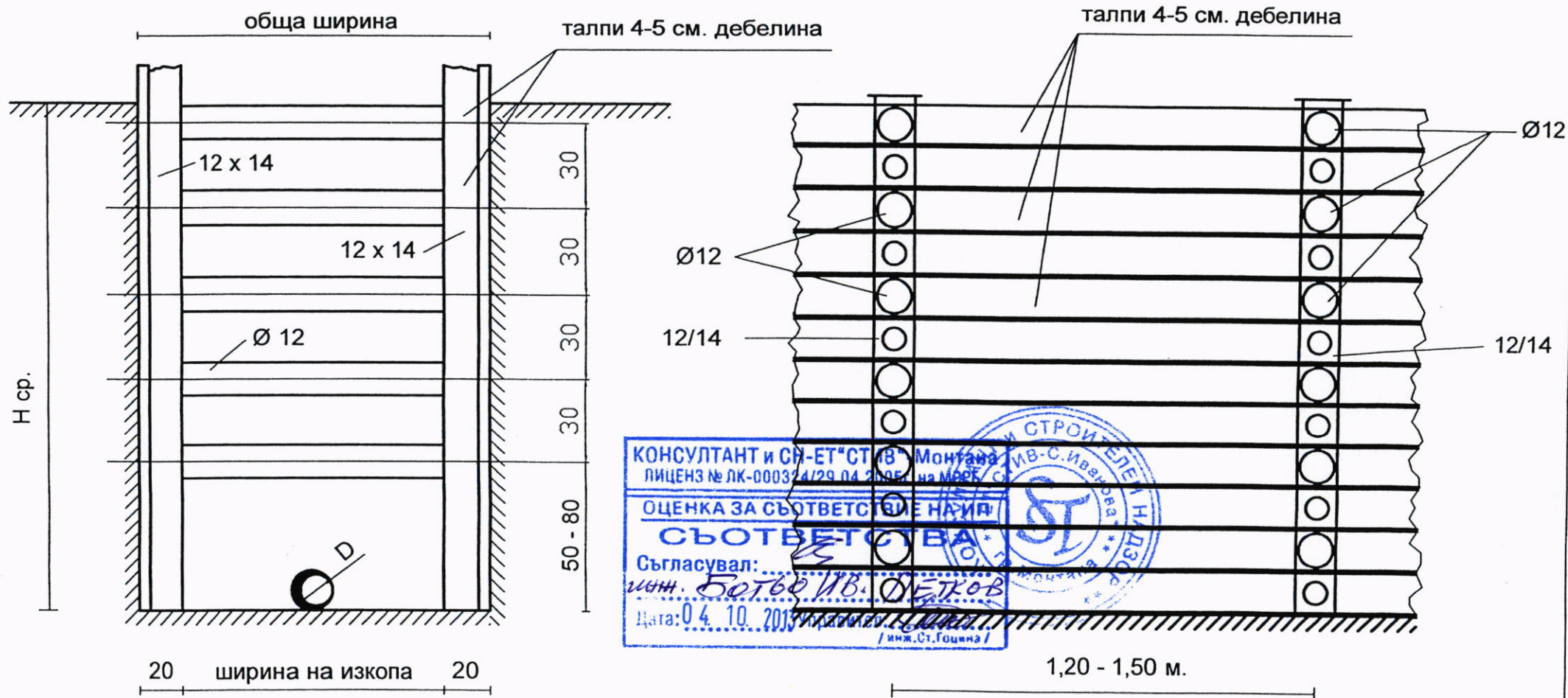
ВС

ПЪЛНА ПРОЕКТАНТСКА ПРАВОМОЩНОСТ

Регистрационен № "ВОДОКАНАЛПРОЕКТ МОНТАНА" ЕООД	
инж. Дарин Пешков	
ОБЕКТ: "Водоснабдяване с Дъбова махала"	
ПОДОБЕКТ: "Вътрешна водопроводна мрежа"	
ФАЗА: Р П	Чертеж: Детайл сградно отклонение
ПРОЕКТАНТ	инж. Дарин Пешков
НАЧЕРТАЛ	Ив. Тодоров
УПРАВИТЕЛ	инж. Дарин Пешков
№ 2013-	М 1-20

Укрепване на изкопите

М 1:20



КОНСУЛТАНТ и СЪ-ЕТ "СТ ИВ" МОНТАНА
 ЛИЦЕНЗ № ЛК-000374/29.04.2009 г. на МРБТ С
 ОЦЕНКА ЗА СЪОТВЕТСТВИЕ НА ИВ
 СЪОТВЕТСТВА
 Съгласувал:
 инж. Ботев Ив. Петков
 Дата: 04.10.2013 г.
 /инж. Ст. Гоцева/



Ширината на изкопа е според диаметъра на тръбите, както следва:
 При \varnothing 90 - 110 → ширина на изкопа 0,90
 При \varnothing 125 - 160 → ширина на изкопа 1,05 м.
 При \varnothing над 160 → ширина на изкопа 1,10 м.

КАМАРА НА ИНЖЕНЕРИТЕ В ИНВЕСТИЦИОННОТО ПРОЕКТИРАНЕ
 Регистрационен № 03468
 инж. ДАРИН ПЕШКОВ
 ТОДОРОВ

"ВОДОКАНАЛПРОЕКТ МОНТАНА" ЕООД	
ОБЕКТ: "Водоснабдяване с Дъбова махала"	
ПОДОБЕКТ: "Вътрешна водопроводна мрежа"	
ФАЗА: Р П	Чертеж: Укрепване на изкопите
ПРОЕКТАНТ	инж. Дарин Пешков
НАЧЕРТАЛ	Ив. Тодоров
УПРАВИТЕЛ	инж. Дарин Пешков
08.2013г.	М 1:20