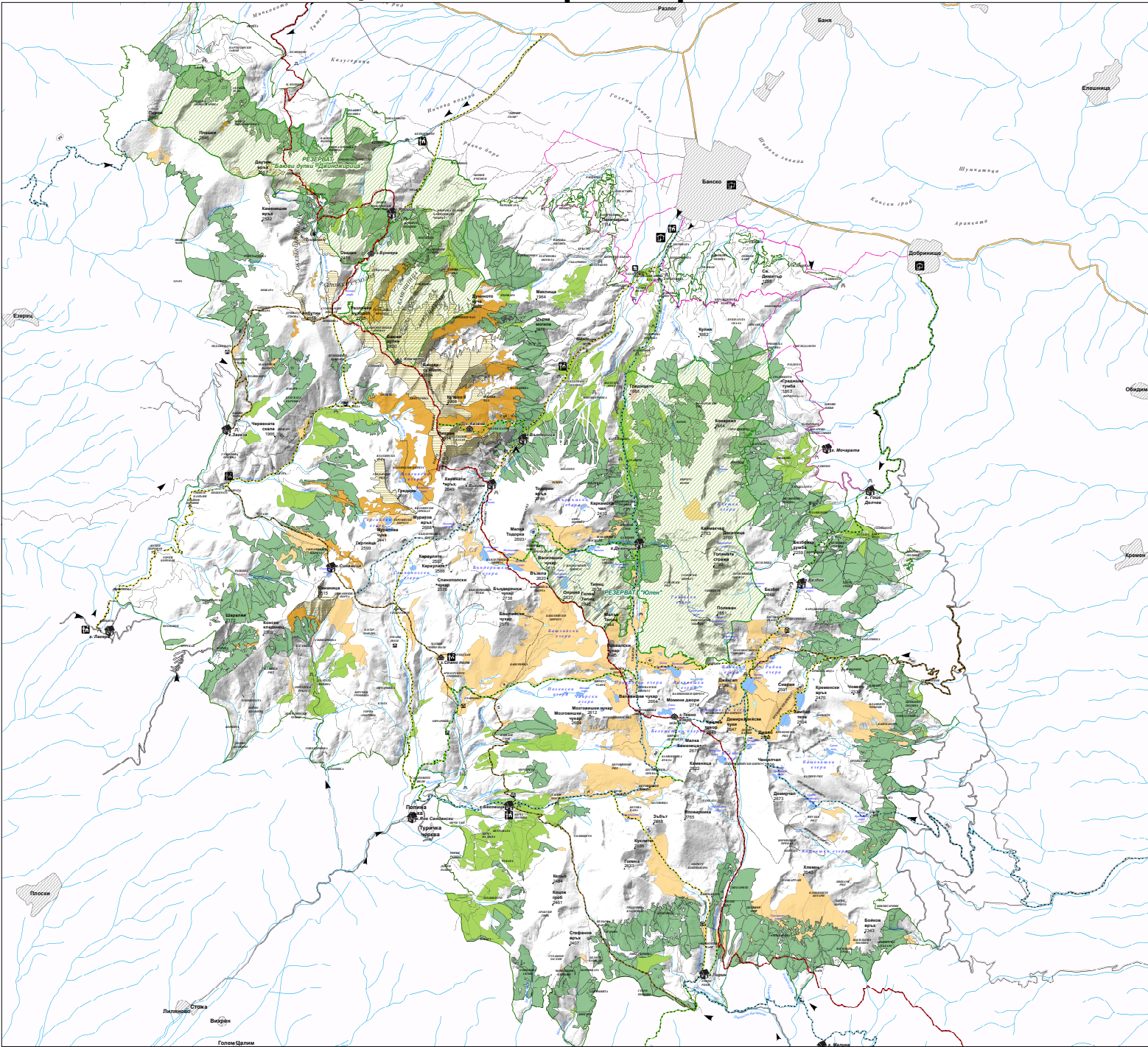


# Ситуация Туристически маршрути на територията на Национален парк "Пирин"



1:40,000 0 1,000 2,000 4,000 6,000 8,000 Meters

## Легенда:

- граница на НП "Пирин"
- реки и дерета
- езера
- резерват
- връх
- населено място
- пътека
- Републикански път
- Обслужваща пътна мрежа

Дирекция НП "Пирин"

## Маркирани туристически маршрути

- |      |  |       |  |
|------|--|-------|--|
| I    | х. Предел-х. Яворов-х. Вихрен-з. Тевно ез.-х. Пирин-м. Попови ливади (Е-4) | XIII  | х. Пирин-х. Малина-м. Водоля-м. Попови ливади            |
| II   | разклона за х. Яворов-гр. Кресна   | XIV   | с. Брезница-м. Брезнишки чал-Попово езеро-з. Тевно езеро |
| III  | гр. Банско-м. Пещерите-х. Бъндерица-х. Вихрен-х. Яне Сандански             | XV    | с. Сенюкс - м. Ширината - вр. Пирин                      |
| IV   | гр. Банско-х. Демяница-х. Беговица-х. Яне Сандански                        | XVI   | х. Загаза-Вихренски превал                               |
| V    | гр. Добрище-х. Гоце Делчев-х. Безбог-х. Пирин-гр. Мелник                   | XVII  | м. Харам бунар-Попово езеро                              |
| VI   | м. Пещерата-х. Синаница-м. Мозговица-х. Беговица-м. Азасиците-х. Пирин     | XVIII | м. Изворите-вр. Джано                                    |
| VII  | х. Бъндерица-Премката  | XIX   | з. Тевно езеро-Беговишка порта                           |
| VIII | х. Вихрен-х. Синаница  | XX    | х. Загаза-вр. Алибутин-м. Суходолски превал              |
| IX   | х. Вихрен-х. Демяница  |       |  |
| X    | Винарска порта-м. Мозговица  |       |  |
| XI   | х. Демяница-х. Безбог  |       |  |
| XII  | х. Беговица-х. Пирин   |       |  |

## Други

- веломаршрут
- Планинска спасителна служба

## Обекти на туристическата инфраструктура:

- Подход
- Посетителски информационен център
- Контролно-информационен пункт
- Хижа
- Туристически заслон
- Място за палатки
- Кът за отдих
- Пастирски заслон

## целени местообитания

- |  |   |
|--|---|
| 3130 - Олиготрофни до мезотрофни стоящи води с растителност от Littorelleteauniflora и/или Isoetes-Nanojuncetete | 6430 - Хидрофилни съобщества от високи тревы в равнините и в планиния до алпийския пояс |
| 3160 - Естествени дистрофни езера  | 8210 - Хазмофитна растителност по варовикови скални склонове                            |
| 6170 - Алпийски и субалпийски варовикови тревни съобщества   | 9410 - Ацидофилни гори от Picea в планиния до алпийския пояс                            |
| 62D0 - Оро-мизийскиацидофилни тревни съобщества  | 95A0 - Гори от бяла и черна мура  |