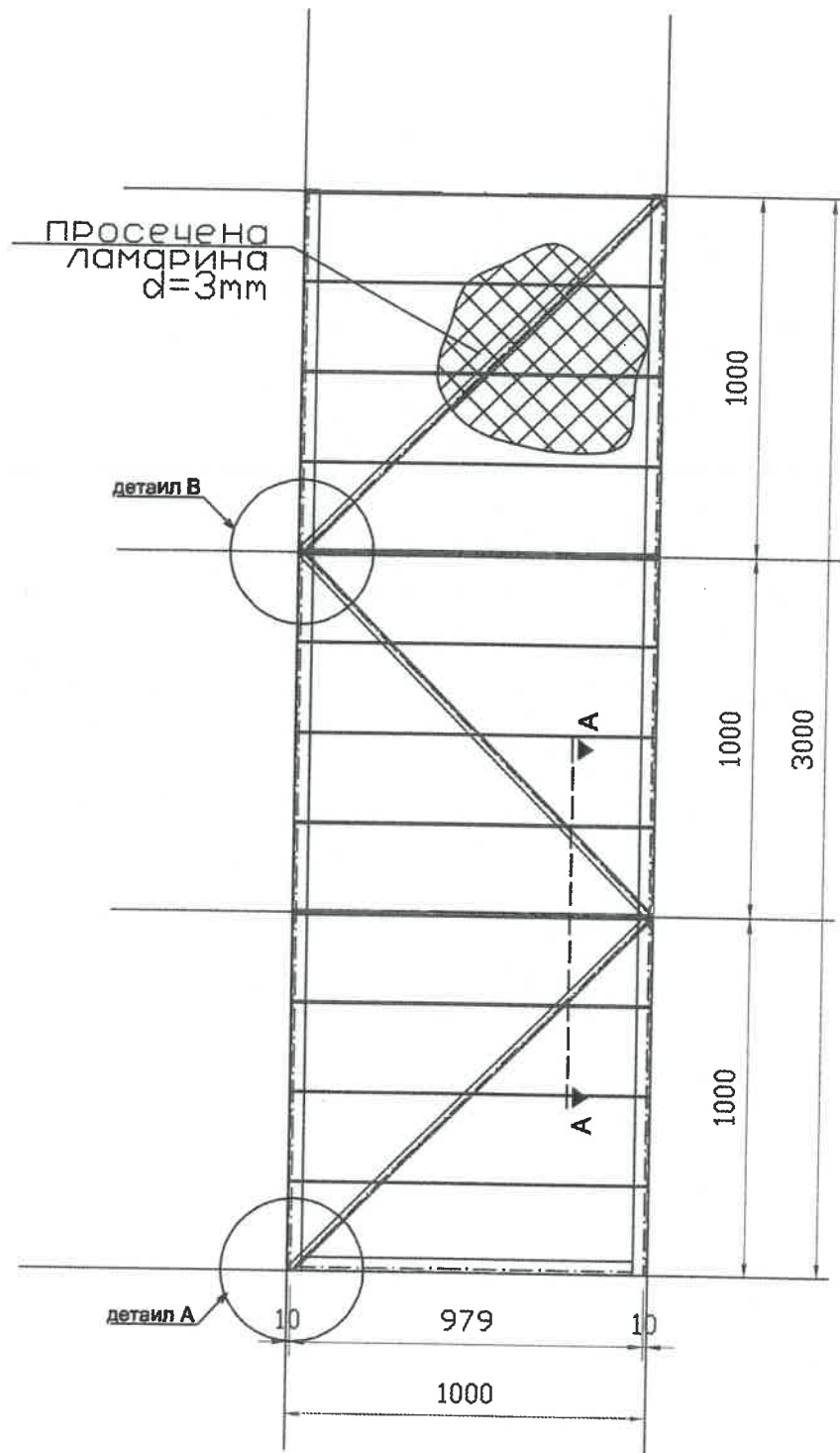
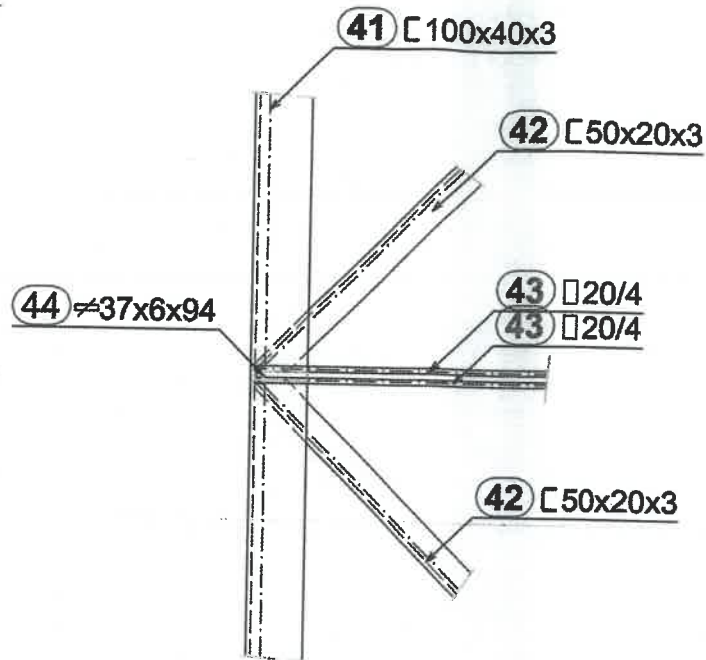


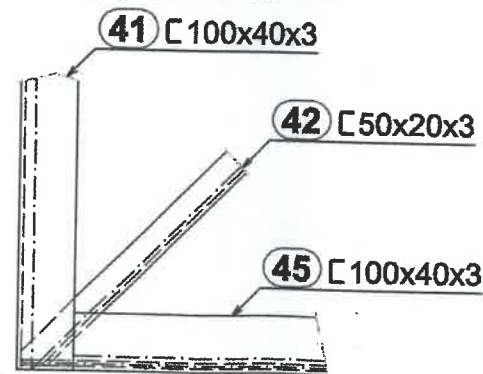
ПЪТНА РАМКА ТИП 1 М 1:20



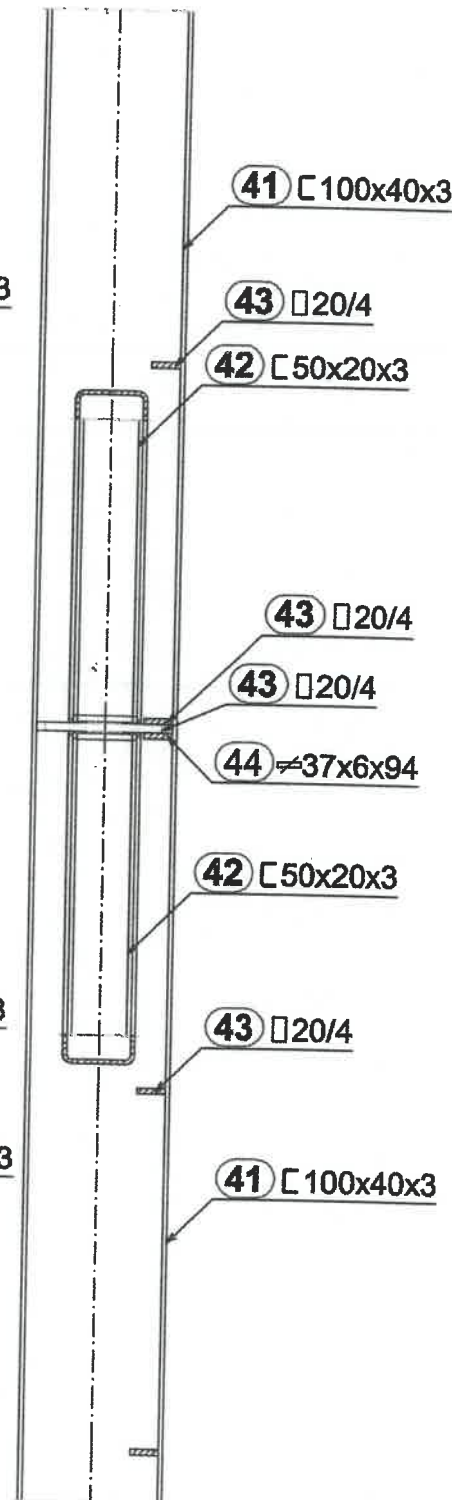
детайл А М 1:5



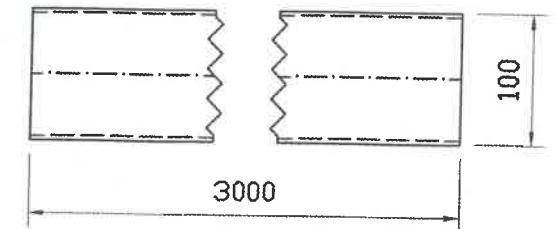
детайл В М 1:5



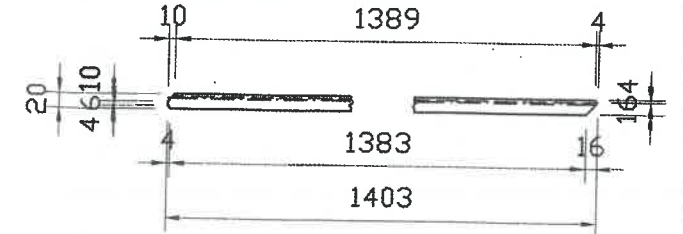
A-A
M=1:5



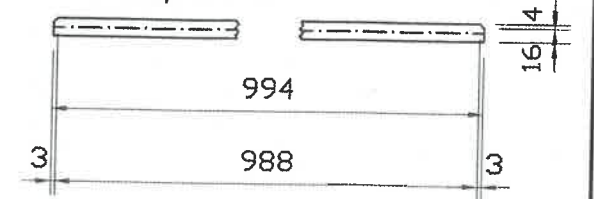
ПОЗИЦИЯ 41



ПОЗИЦИЯ 42



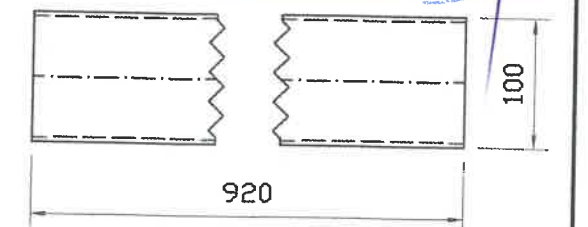
ПОЗИЦИЯ 43



ПОЗИЦИЯ 44 d=6



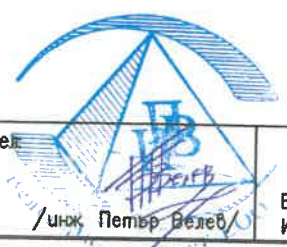
ПОЗИЦИЯ 45



- 1.Стомана S 235 EN 10025-2, с Ру 235 МПа.
- 2.Заварването да се изпълни съгласно БДС EN-24063.
- 3.Специфичните характеристики на метала на заваръчния шев да са еквивалентни или по-добри от тези на метала на издължето.
- 4.При съединенията с припокриване ъгловите шевове да заобикляват профилите с дължина равна на 15mm.
- 5.Дебелината на ъгловите шевове в равна на 4mm, освен ако не е посочено друго в чертежа.



ИНИЖЕНЕРИТЕ В ИНВЕСТИЦИОННОТО ПРОЕКТИРАНЕ
 РЕПУБЛИКА БЪЛГАРИЯ
 РЕГИСТРИРАНА ПРОЕКТАНТСКА ПРАВОСПОСОБНОСТ
 Регистрационен № 03650
 ИНИЖ. ПЕТЪР ВЕЛЕВ
 /инж. Петър Велев/
 Дата: _____



РЕПУБЛИКА БЪЛГАРИЯ

ВЪЗЛОЖИТЕЛ ОБЩИНА РОМАН
 ИЗПЪЛНИТЕЛ ВЕЛЕВ ИНЖЕНЕРИНГ ЕООД

МАЩАБ
1:20

ФАЗА
ТП

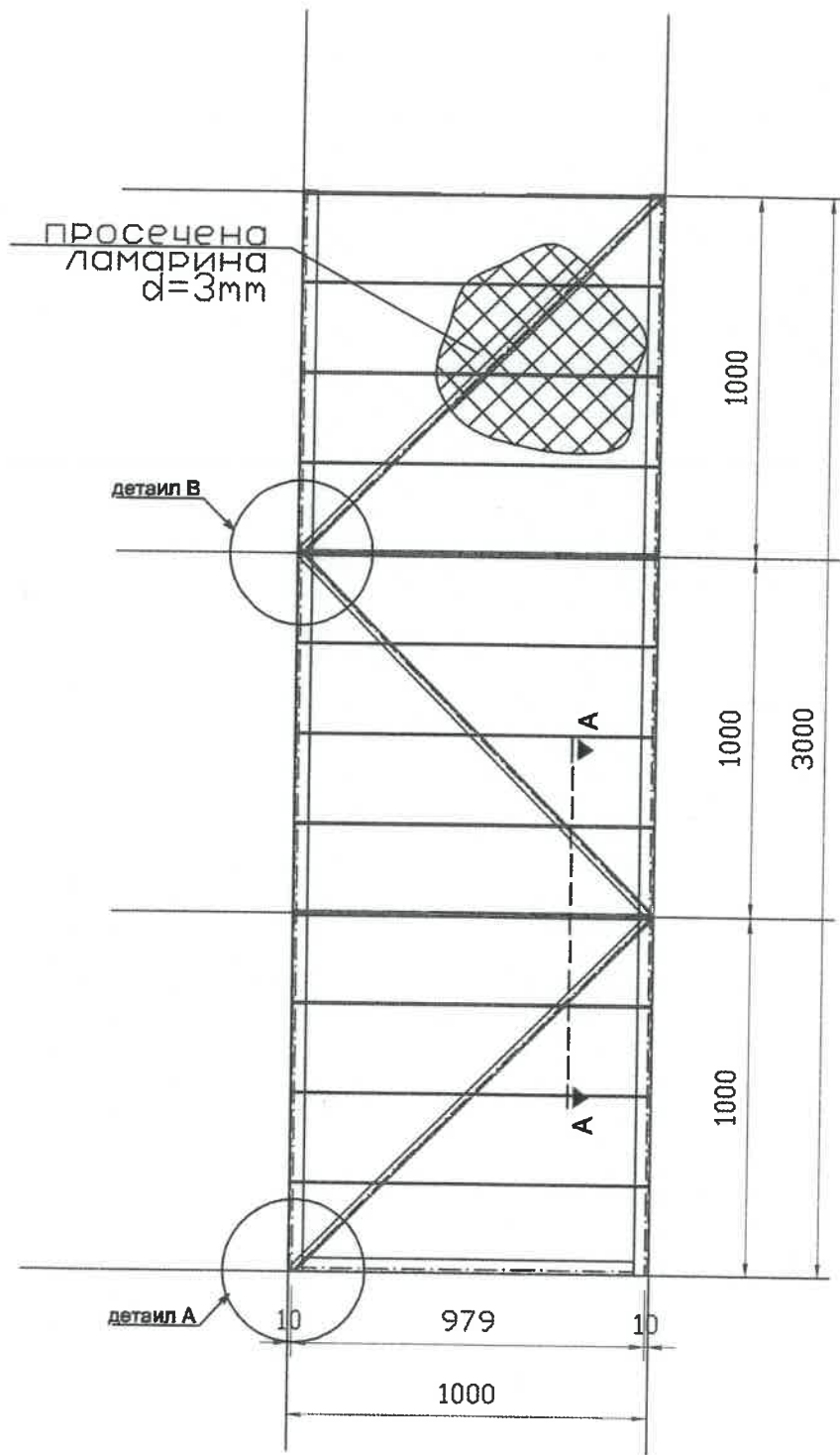
ОБЕКТ: "ВЪЖЕН МОСТ НАД Р.МАЛЪК ИСКЪР, В СРЕДНИ РЪТ, ОБЩ.РОМАН"

СЪДЪРЖАНИЕ ПЪТНА РАМКА ТИП 2

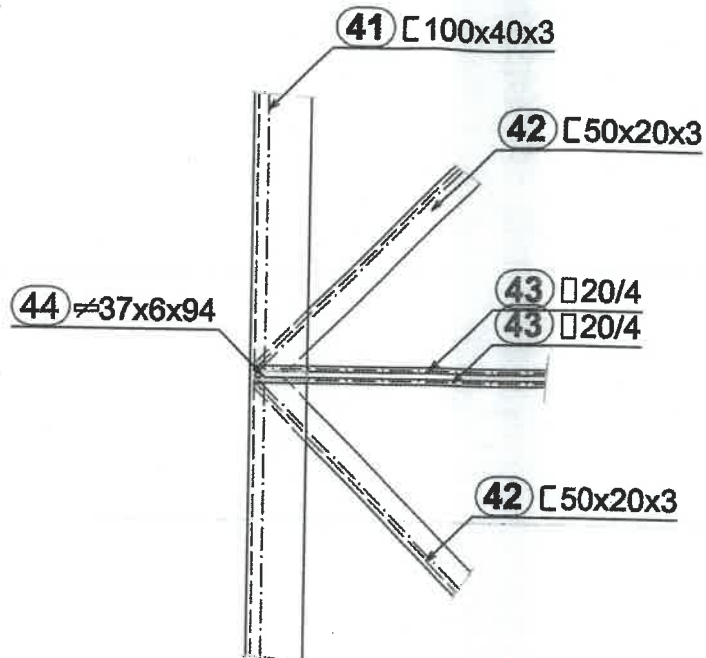
ЛИСТ №:
13/18

Проектант:

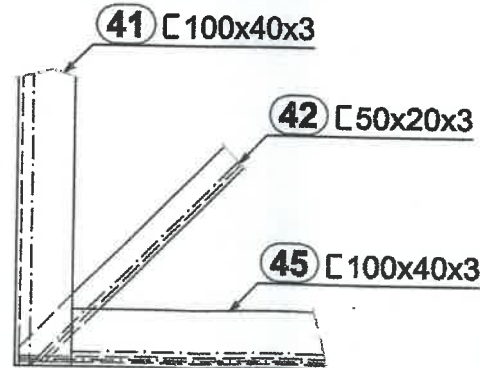
ПЪТНА РАМКА ТИП 1 М 1:20



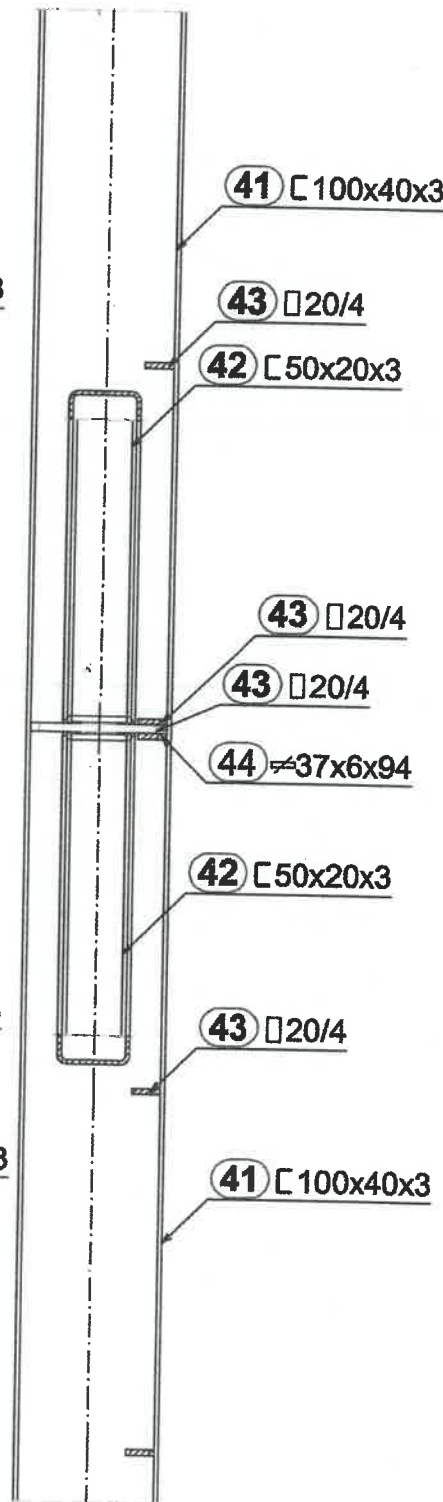
детайл А М 1:5



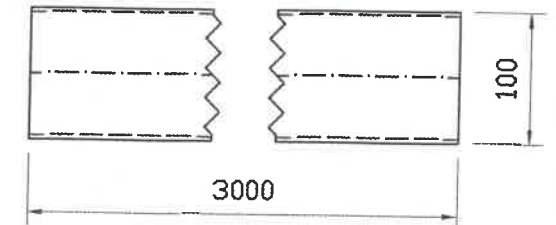
детайл В М 1:5



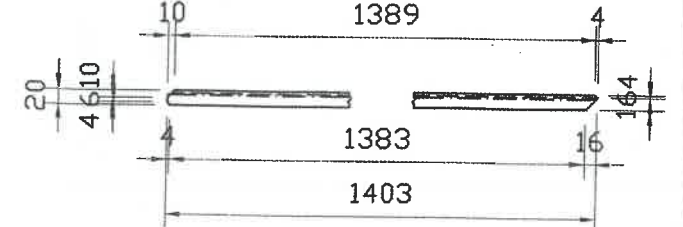
A-A
M=1:5



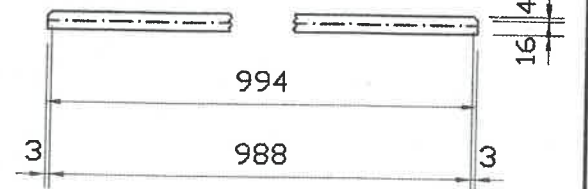
ПОЗИЦИЯ 41



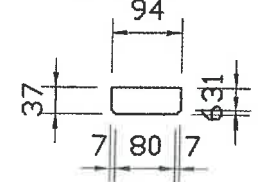
ПОЗИЦИЯ 42



ПОЗИЦИЯ 43




ПОЗИЦИЯ 44 d=6




ПОЗИЦИЯ 45



1. Стомана S 235 EN 10026-2, с Ry 235 MPa.
2. Завършенето да се изпълни съгласно БДС EN-24063.
3. Специфицираните характеристики на метала на завършения шев да се еквивалентни или по-добри от тези на метала на изделието.
4. При съединенията с припокриване ъгловите шевове да заобикляват профилите с дължина релна на 15mm.
5. Дебелината на ъгловите шевове в релна на 4mm, освен ако не е посочено друго в чертежа.


 ИНЖ. ПЕТЪР ВЕЛЕВ
 РЕГИСТРАЦИОНЕН № 03650
 УПРОБИТЕЛ


 ИНЖ. ПЕТЪР ВЕЛЕВ
 УПРОБИТЕЛ

РЕПУБЛИКА БЪЛГАРИЯ

Проектант:

ИСС

Част на проекта:
1:2 усъвършенстване

/инж. Петър Велев/

/инж. Петър Велев/

възложител: ОБЩИНА РОМАН
 изпълнител: ВЕЛЕВ ИНЖЕНЕРИНГ ЕООД

МАЩАБ
1:20

ФАЗА
ТП

ОБЕКТ: "ВЪЖЕН МОСТ НАД р.МАЛЪК ИСКЪР, в с.СРЕДНИ РЪТ, общ.РОМАН"

СЪДЪРЖАНИЕ ПЪТНА РАМКА ТИП 2

ЛИСТ №:
13/18

НАПРЕЧНИ НОСАЧИ ТИП 1 М 1:20

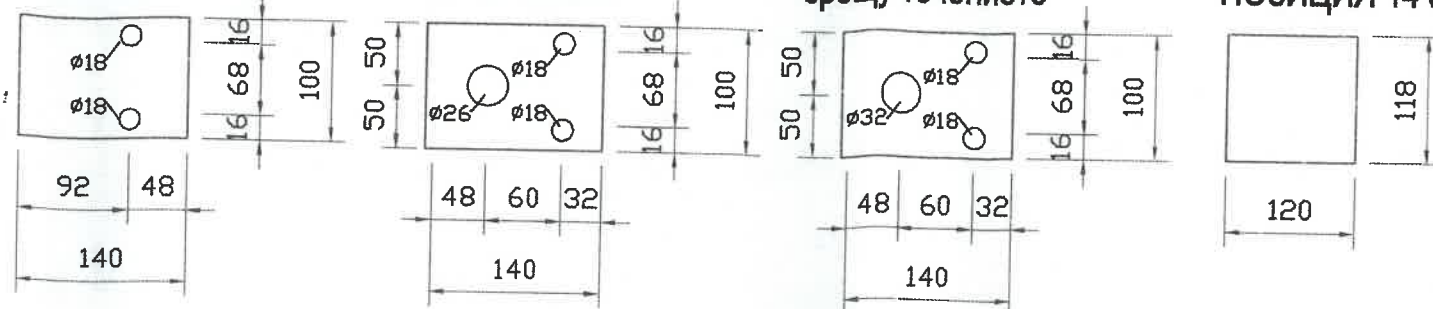
ПОЗИЦИЯ 13 d=4

ПОЗИЦИЯ 12 d=4

по течението

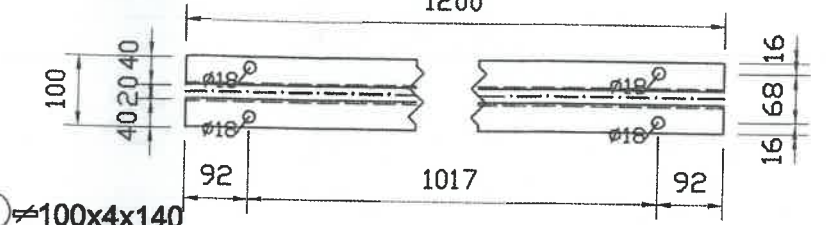
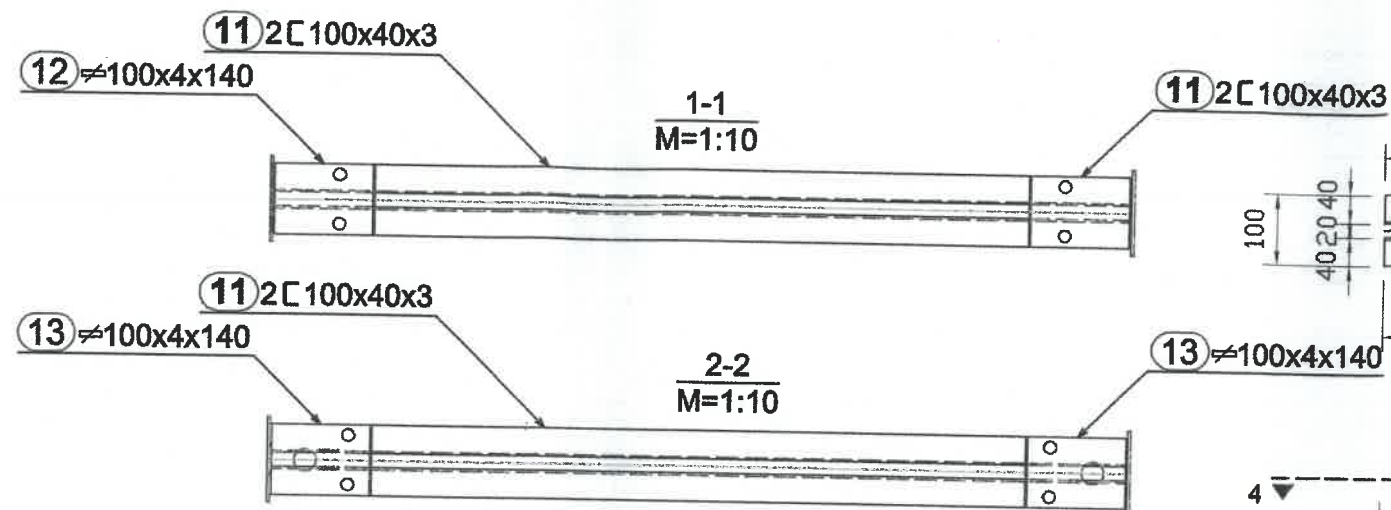
срещу течението

ПОЗИЦИЯ 14 d=4



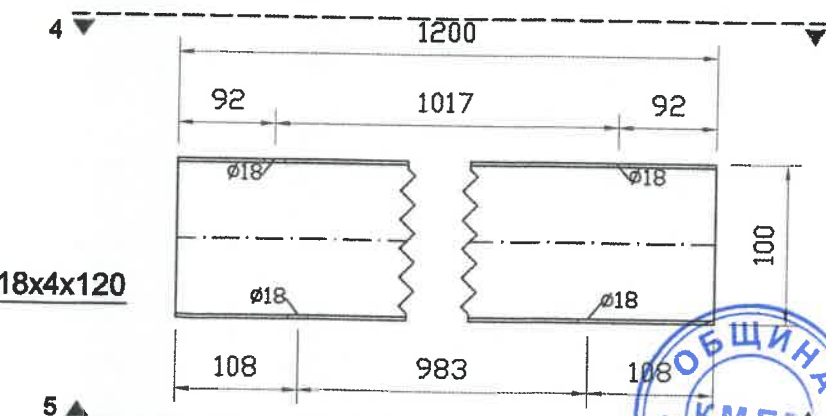
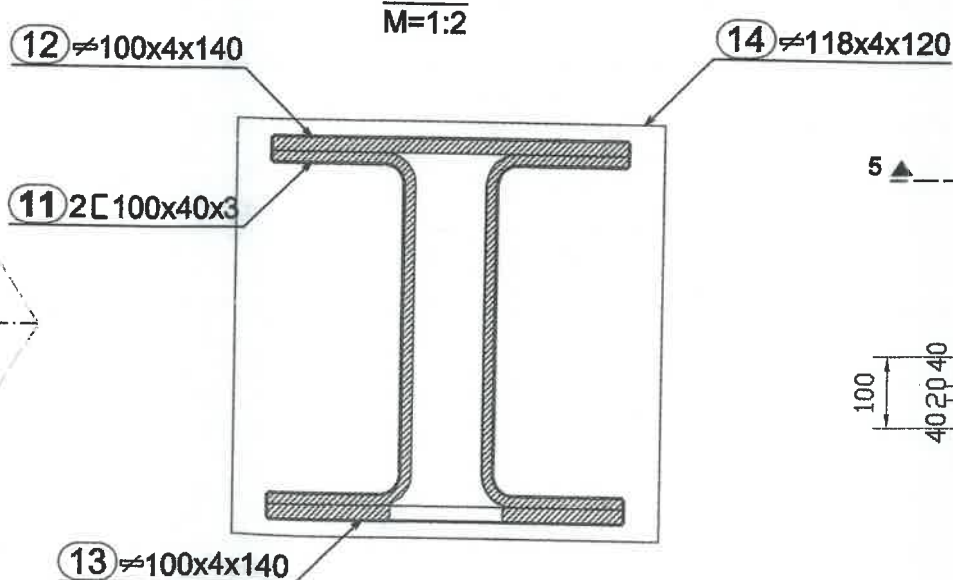
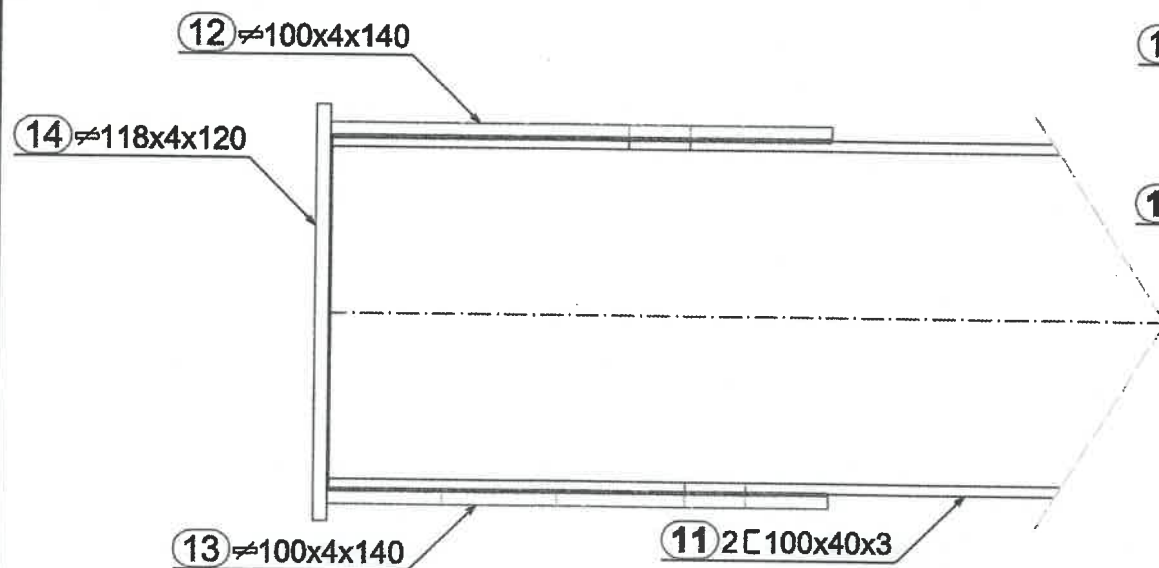
ПОЗИЦИЯ 11

4-4
M=1:20
1200



детайл А М 1:2

3-3
M=1:2



ЗАБЕЛЕЖКИ :

1. Стремена S 235 EN 10025-2, с Ry 235 MPa.
2. Заварването да се изпълни съгласно БДС EN-24063.
3. Специфичните характеристики на метала на заваръчния шев да се еквивалентни или по-добри от тези на метала на изделията.
4. При съединенията с припокриване ъгловите шевове да зяобкалят профилите с дължина равна на 15mm.
5. Дебелината на ъгловите шевове е равна на 4mm, освен ако не е посочено друго в чертажа.



Инженерство в инвестиционното проектиране
 Проектантска правоспособност
 Регистрационен № 03050
 Проектант: **Иван Петър Велев**
 Мнж. Петър Велев
 Подпис



РЕПУБЛИКА БЪЛГАРИЯ
 Възложител: ОБЩИНА РОМАН
 Изпълнител: ВЕЛЕВ ИНЖЕНЕРИНГ EOOD

МАЩАБ ОБЕКТ: 1:20
 ФАЗА ТП
 Съдържание: НАПРЕЧНИ НОСАЧИ ТИП 1.

ЛИСТ №: 10/18

НАПРЕЧНИ НОСАЧИ ТИП 2 М 1:20

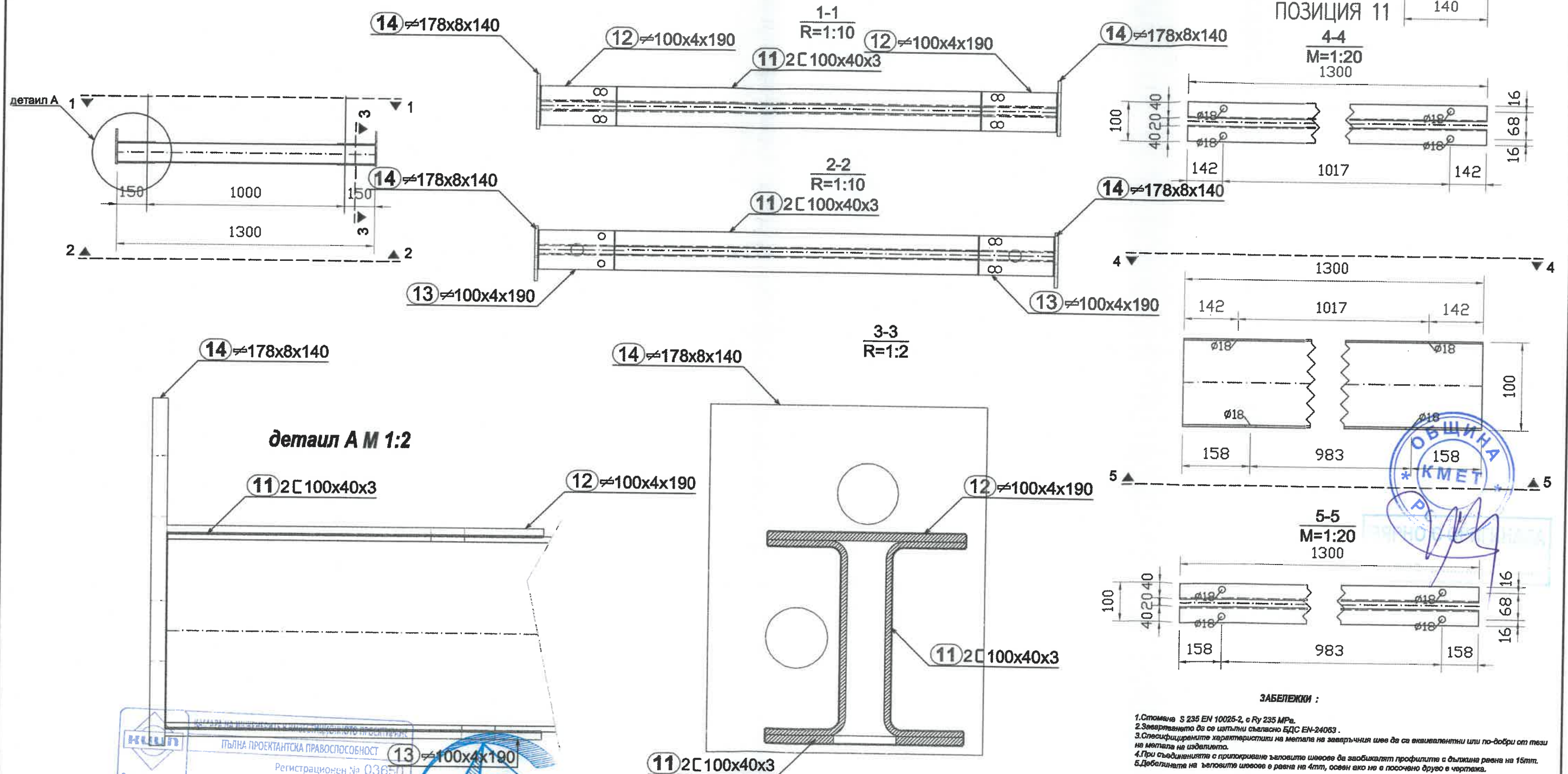
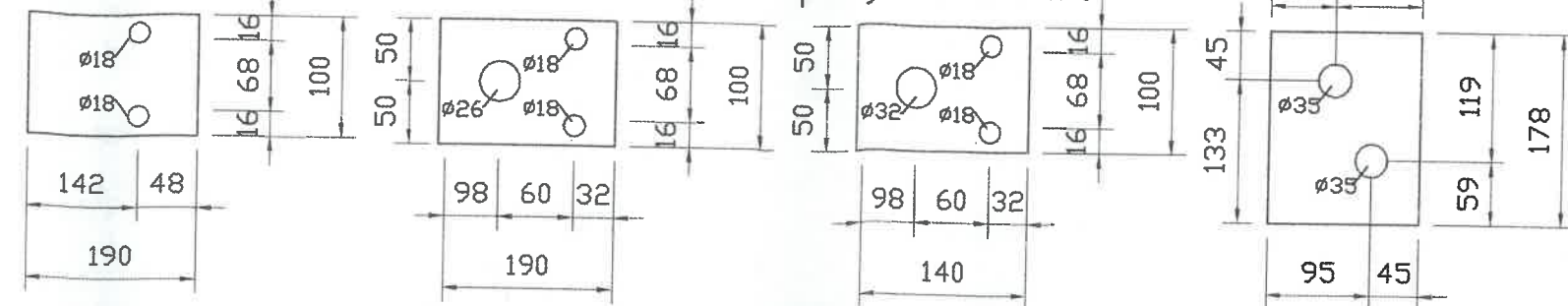
ПОЗИЦИЯ 13 d=4

ПОЗИЦИЯ 14 d=8

ПОЗИЦИЯ 12 d=4

по течението

срещу течението



детал А М 1:2

ЗАБЕЛЕЖКИ :

1. Стомана S 235 EN 10025-2, с R_y 235 МПа.
2. Завертањето да се изврши согласно БДС EN-24063.
3. Спецификациите на металот на заварачкиот шев да се еквивалентни или по-добри от тези на металот на изделката.
4. При соединенијата с припокривање њеловите шевове да заобиколат профилите а должина равна на 15mm.
5. Дебелините на њеловите шевове е равна на 4mm, освен ако не е посочено друго во чертеша.

Проектант:

КСС

Части на проекта:
по удростворение
за ПП

ПЪЛНА ПРОЕКТАНТСКА ПРАВОСПОСОБНОСТ

Регистрационен № 03650

Управител:

/инж. Петър Велев/

/инж. Петър Велев/

РЕПУБЛИКА БЪЛГАРИЯ

ВЪЗЛОЖИТЕЛ ОБЩИНА РОМАН
ИЗПЪЛНИТЕЛ ВЕЛЕВ ИНЖЕНЕРИНГ*ЕООД

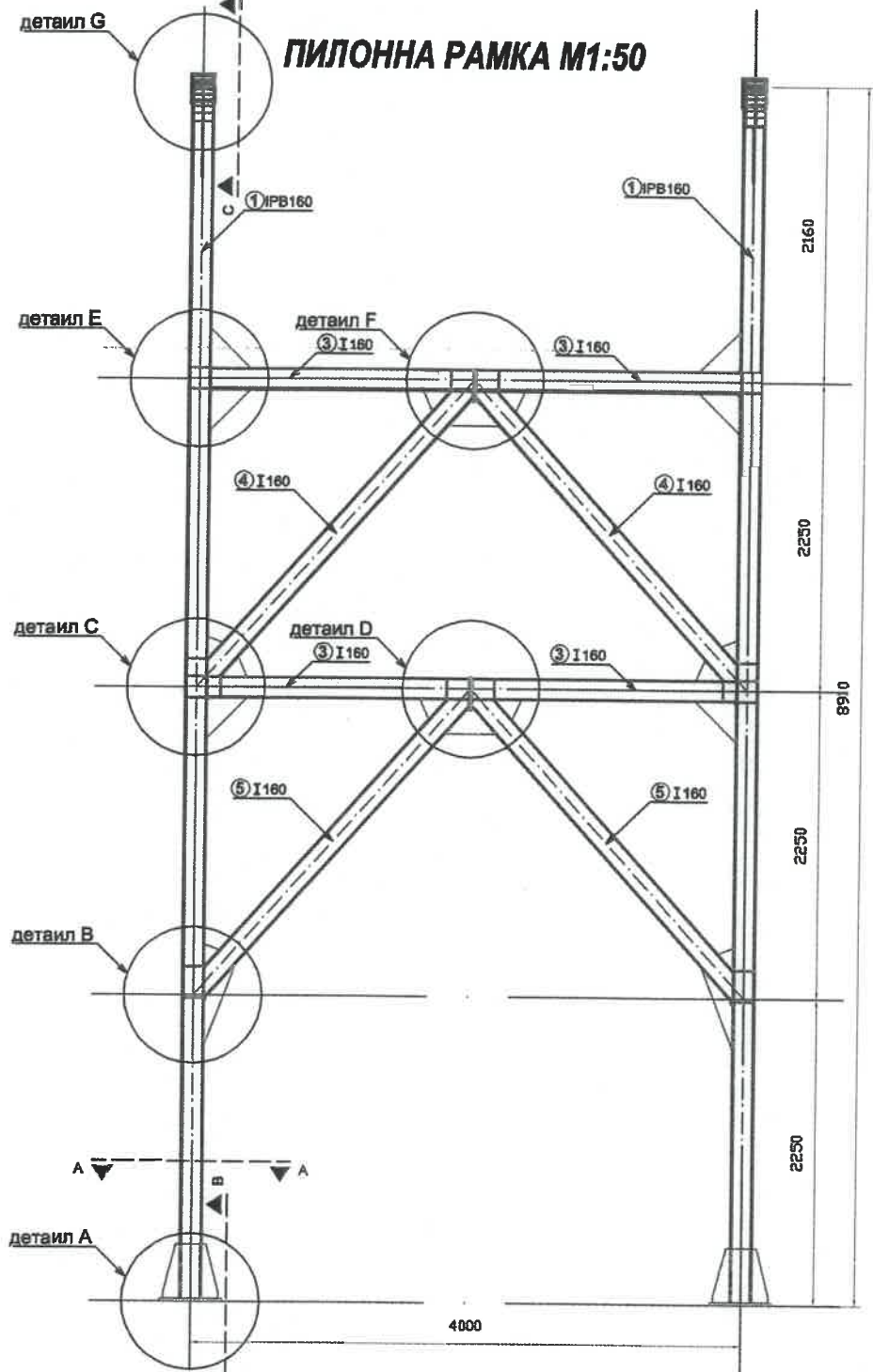
МАЩАБ
1:20

ФАЗА
ТП

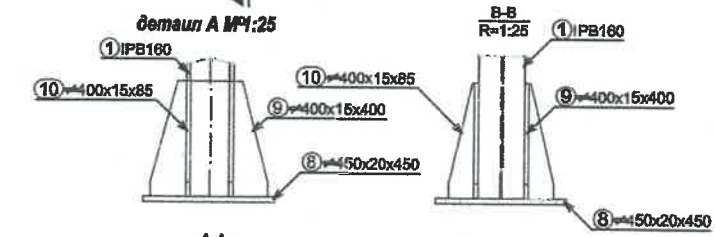
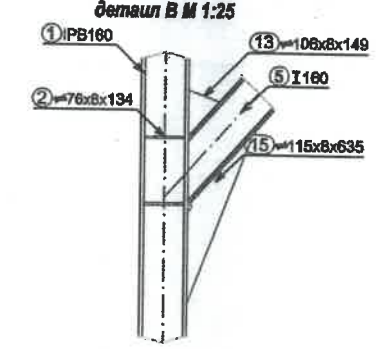
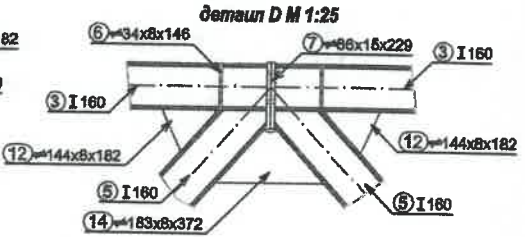
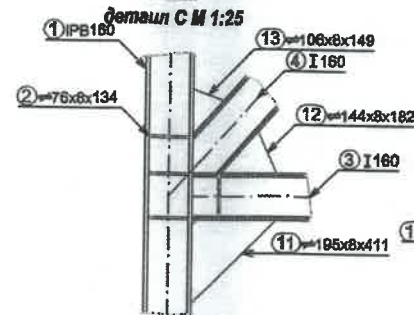
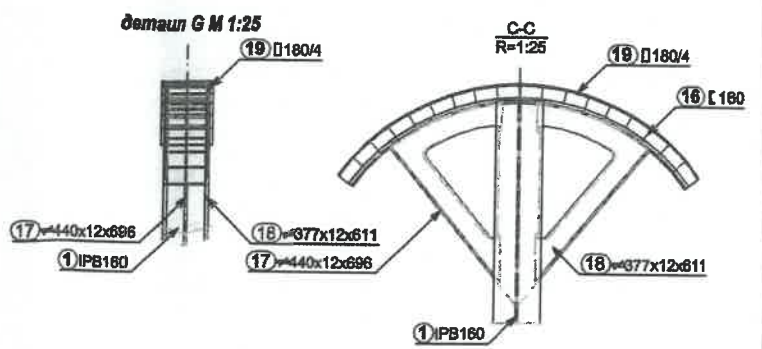
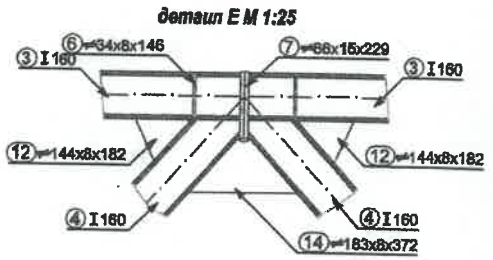
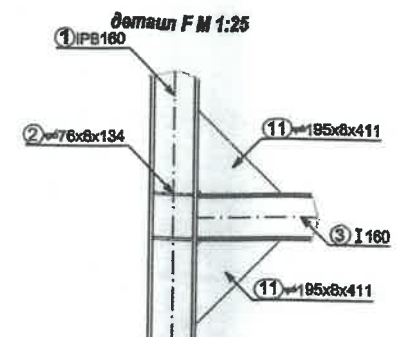
ОБЕКТ: "ВЪЛЕН МОСТ НАД Р.ИМЪЖ ИЖЪР, В СРЕДНИ РАТ, ОБЩ.РОМАН"

СЪДЪРЖАНИЕ НАПРЕЧНИ НОСАЧИ ТИП 1.

ЛИСТ №:
11/18



ПИЛОННА РАМКА M1:50



КАТАЛОГ НА ИНЖЕНЕРНО-ПРОЕКТИОННОТО ПРОЕКТИРАНЕ
ВЕЛЕВ
ПЪЛНА ПРОЕКТАНТСКА ПРАВОСПОСОБНОСТ
 Регистрационен № 03650
 инж. ПЕТЪР ВЕЛЕВ
 Подпис: [Signature]
 ВАЖИ С ВАЛИДНО УДОСТОВЕРЕНИЕ

Упробител: [Signature]
 /инж. Петър Велев/

РЕПУБЛИКА БЪЛГАРИЯ
 ВЪЗЛОЖИТЕЛ ОБЩИНА РОМАН
 ИЗПЪЛНИТЕЛ ВЕЛЕВ ИНЖЕНЕРИНГ ЕООД

МАЩАБ
1: 50
ФАЗА
ТП

ОБЕКТ: "ВЪЖЕН МОСТ НАД р.МАЛЪК ИСКЪР, В с.СРЕДНИ РЪТ, общ.РОМАН"
 СЪДЪРЖАНИЕ ПИЛОННА РАМКА

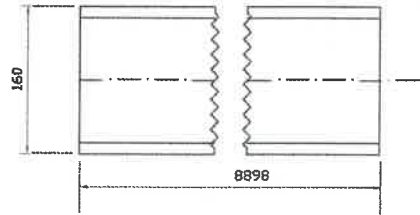
ЛИСТ №:
6/18

ЗАБЕЛЕЖКИ :

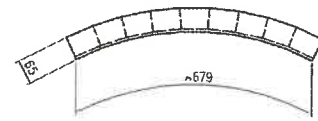
- 1.Стомана S 235 EN 10025-2, с Ry 235 МПа.
- 2.Завярването да се изпълни съгласно БДС EN-24063.
- 3.Специфичните характеристики на метала на заваръчните шев да се отиват или по-добри от тези на метала на изделията.
- 4.При съединенията с припокриване ъгловите шевове да заобикалят профилите с дължина равна на 15mm.
- 5.Дебелината на ъгловите шевове в равна на d/10, освен ако не е посочено друго в чертежа.



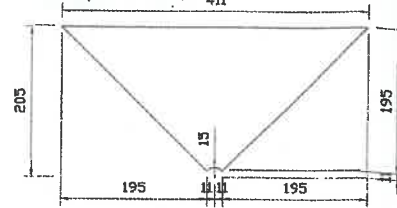
ПОЗИЦИЯ 1



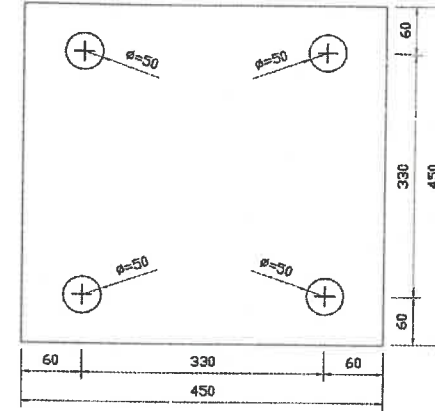
ПОЗИЦИЯ 16



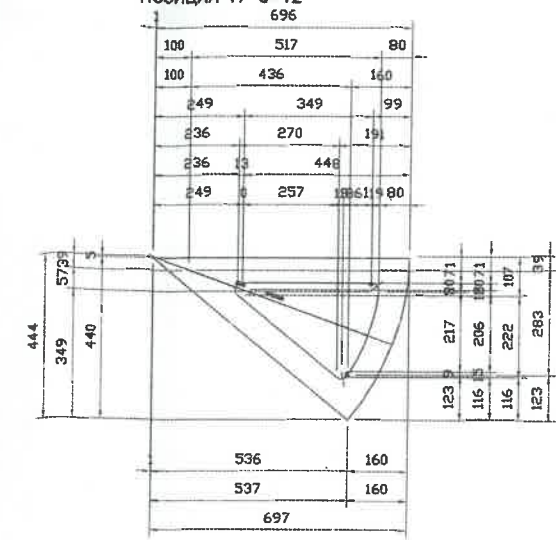
ПОЗИЦИЯ 11 d=8



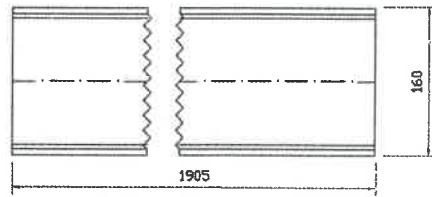
ПОЗИЦИЯ 8 d=20



ПОЗИЦИЯ 17 d=12



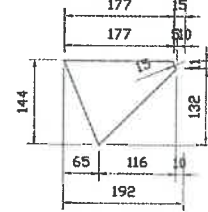
ПОЗИЦИЯ 3



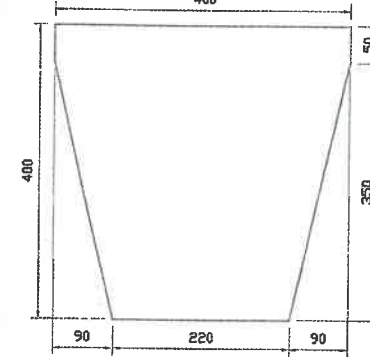
ПОЗИЦИЯ 19



ПОЗИЦИЯ 12 d=8



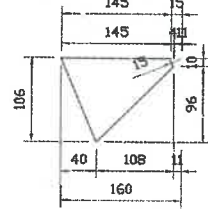
ПОЗИЦИЯ 9 d=15



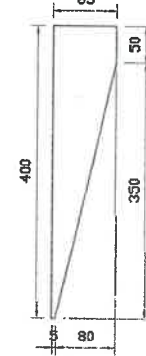
ПОЗИЦИЯ 2 d=8



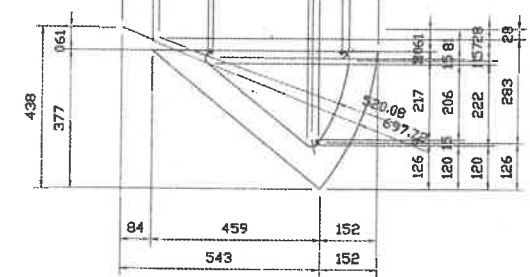
ПОЗИЦИЯ 13 d=8



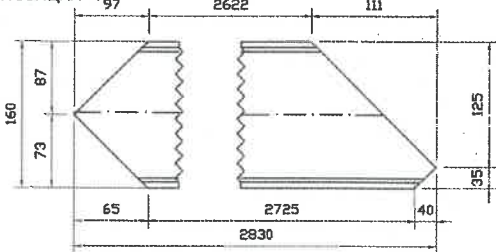
ПОЗИЦИЯ 10 d=15



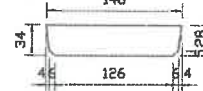
ПОЗИЦИЯ 18 d=12



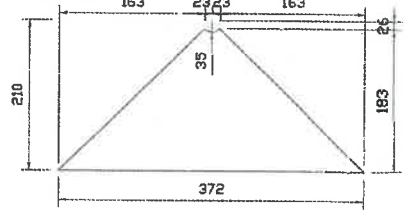
ПОЗИЦИЯ 4



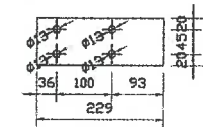
ПОЗИЦИЯ 6 d=8



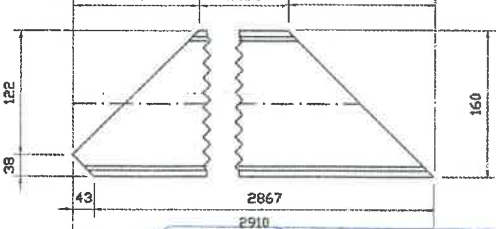
ПОЗИЦИЯ 14 d=8



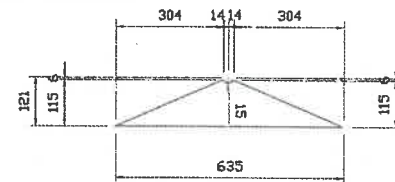
ПОЗИЦИЯ 7 d=15



ПОЗИЦИЯ 5



ПОЗИЦИЯ 15 d=8



КАМАРА НА ИНЖЕНЕРИТЕ В ИНВЕСТИЦИОННОТО ПРОЕКТИРАНЕ
КООИП
 ПЪЛНА ПРОЕКТАНТСКА ПРАВОСПОСОБНОСТ
 Регистрационен № 03650
 мнж. ПЕТЪР БОУДАНОВ ВЕЛЕВ
 Подпис: [Signature]
 ВАЖИ С ВАЛИДНО УДОСТОВЕРЕНИЕ /инж. Петър Велев/

Управител
Велев Инженеринг ЕООД
 /инж. Петър Велев/

РЕПУБЛИКА БЪЛГАРИЯ
 ВЪЗЛОЖИТЕЛ ОБЩИНА РОМАН
 ИЗПЪЛНИТЕЛ ВЕЛЕВ ИНЖЕНЕРИНГ ЕООД

МАЩАБ
 ФАЗА ТП
 ОБЕКТ: "ВЪЖЕН МОСТ НАД р.МАЛЪК ИСКЪР, В с.СРЕДНИ РЪТ, общ.РОМАН"
 СЪДЪРЖАНИЕ ПИЛОННА РАМКА -- ПОЗИЦИИ

ОБЩИНА
 * КМЕТ *
 ВЪЖЕН МОСТ
 Подпис: [Signature]

9901
Урбанизирана
територия

СИТУАЦИЯ М 1:200



21
стоп. от общината

51
стоп. от общината

7
Р. Малък Искър



КООРДИНАТЕН РЕГИСТЪР		
N	Y	X
A	369417.833	4770357.754
B	369419.939	4770351.041
C	369422.224	4770352.912
D	369424.516	4770354.979
E	369429.929	4770339.704
F	369432.129	4770341.768
G	369434.455	4770343.728
H	369451.010	4770320.421
I	369467.616	4770297.098
K	369472.146	4770301.034
L	369477.554	4770285.838
M	369479.782	4770287.756
N	369482.031	4770289.812

144
Републикански
път

КАМАРА НА ИНЖЕНЕРИТЕ В ИНВЕСТИЦИОННОТО ПРОЕКТИРАНЕ
ПЪЛНА ПРОЕКТАНТСКА ПРАВОСМОСНОСТ
Регистрационен № 03650
Инж. ПЕТЪР ВЕЛЕВ
Подпис: [Signature]



Управител: [Signature]
Инж. Петър Велев

РЕПУБЛИКА БЪЛГАРИЯ

ВЪЗЛОЖИТЕЛ ОБЩИНА РОМАН
ИЗПЪЛНИТЕЛ ВЕЛЕВ ИНЖЕНЕРИНГ ЕООД

МАЩАБ
1:300

ФАЗА
ТП

ОБЕКТ: "ВЪЖЕН МОСТ НАД Р.МАЛЪК ИСКЪР, В СРЕДНИ РЪТ, общ.РОМАН"

СЪДЪРЖАНИЕ СИТУАЦИЯ

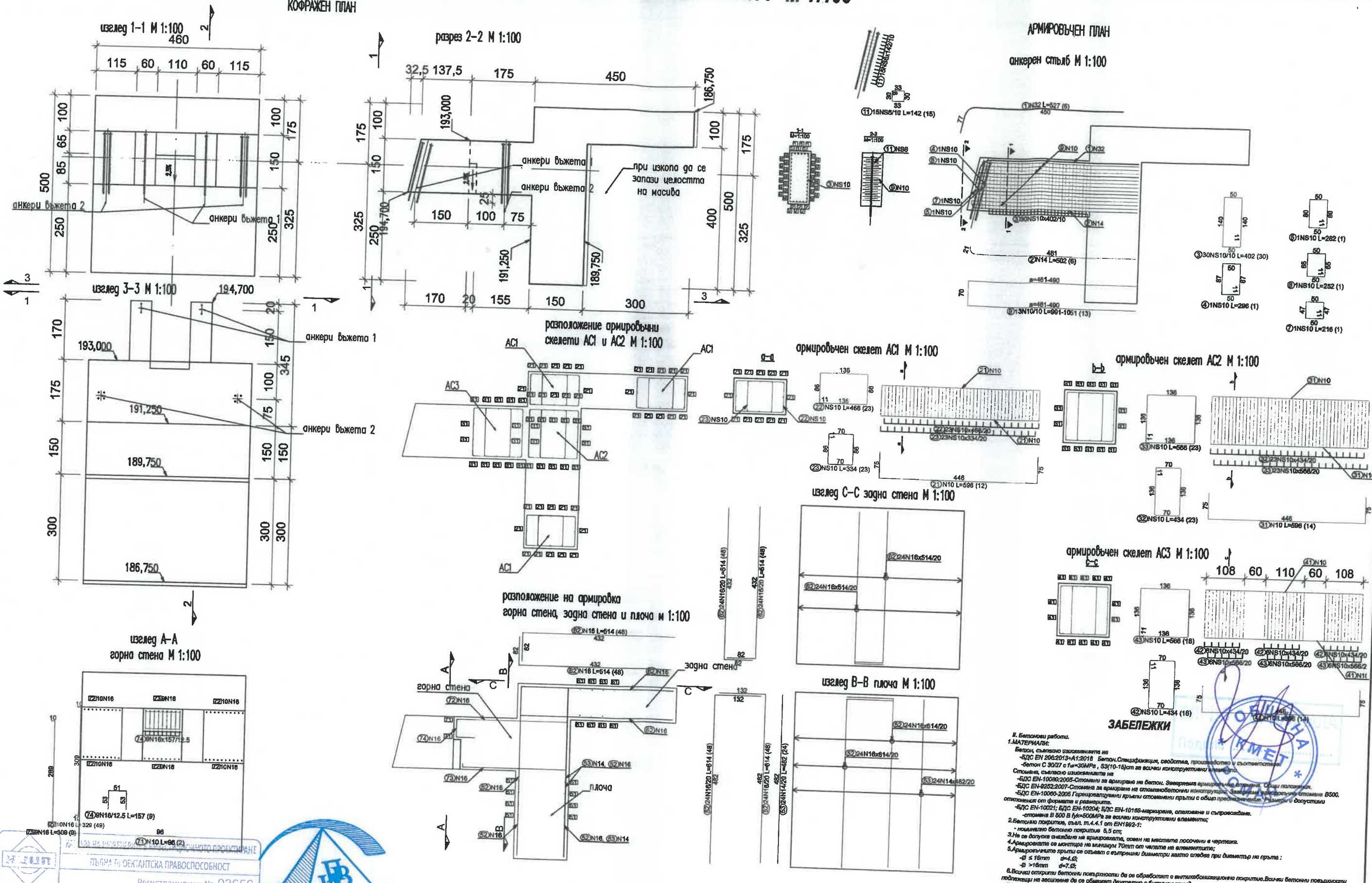
ЛИСТ №:
1/18

АНКЕРЕН БЛОК - ЮГОИЗТОК - КОФРАЖЕН и АРМИРОВЪЧЕН ПЛАН. М 1:100

КОФРАЖЕН ПЛАН

АРМИРОВЪЧЕН ПЛАН

анкерен стълб М 1:100



ЗАБЕЛЕЖКИ

1. Материали:
 - Бетон, съгласно изискванията на БДС EN 206:2013+A1:2018 Бетон. Спецификация, състояние, производство и съответствие
 - Бетон С 30/37 с f_{ct}=30N/m², f_{yk}(10-15) от всички конструктивни елементи
 - Стъмена, съгласно изискванията на БДС EN-10080:2005-Стъмена за армиране на бетон. Заверена армировка на влажна повърхност
 - БДС EN-6252:2007-Стъмена за армиране на стоманобетонни конструкции. Заверена армировка на влажна повърхност
 - БДС EN-10080:2005 Горещерастворени пръти стоманени пръти с обикреден профил. Размери и допустими отклонения от формата и размерите
 - БДС EN-10021; БДС EN-10204; БДС EN-10168-маркирана, оцветена и съпроводена
 - стъмена В 300 В f_{yk}=300N/m² за всички конструктивни елементи
2. Бетонно покритие, съгласно EN 1992-1:
 - минимално бетонно покритие 6,5 cm
3. Не се допускат отклонения на армировката, освен на местата посочени в чертешите.
4. Армировката се монтира на минимум 70mm от частите на елементите;
5. Армировъчните пръти се свързват с външни диаметри както следва при диаметър на пръта:
 - d ≤ 16mm s=4d;
 - d > 16mm s=7d;
6. Всички отвори в бетонни повърхности да се обработят с антикорозиционно покритие. Всички бетонни повърхности подлежащи на изсушаване да се обработят допълнително с битумен арунд.
7. Изпълнението на кофражни, армировъчни и бетонни работи се измерват в съответствие с изискванията на БДС EN 13670:2000-Изпълнение на бетонни и стоманобетонни конструкции;
8. Техниките изисквания към материалите и строително-монтажните работи - съгласно инструкциите на АТН издадени в Техническата спецификация 2014г.;
9. Всички размери са в mm, освен когато е обозначено в друг мярчен единица;

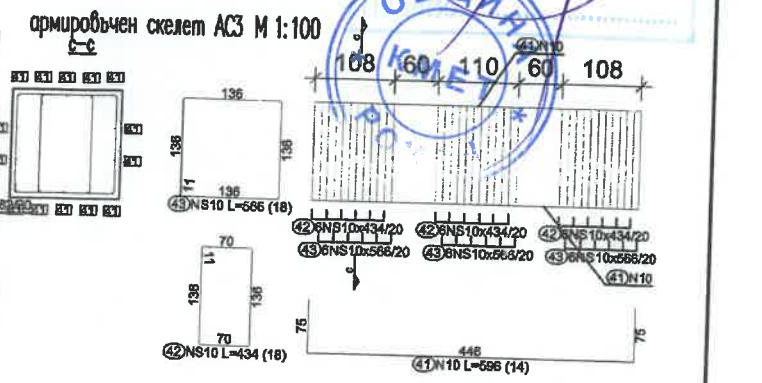
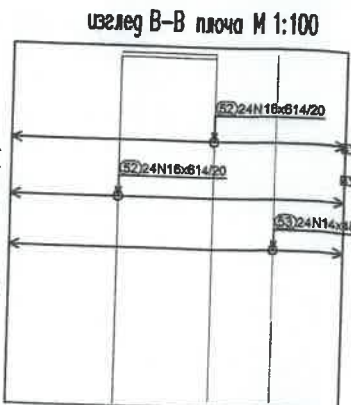
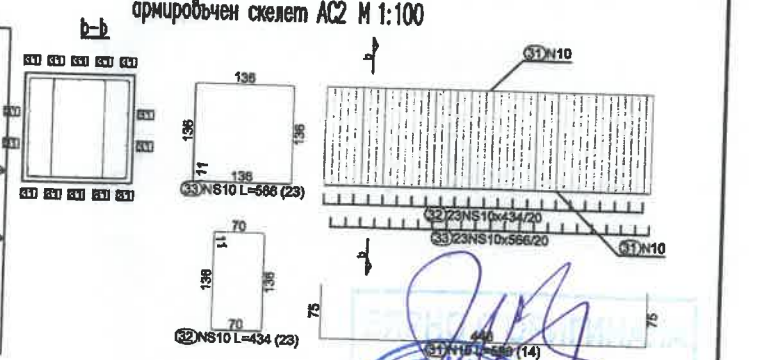
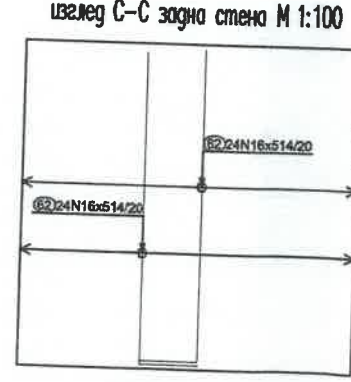
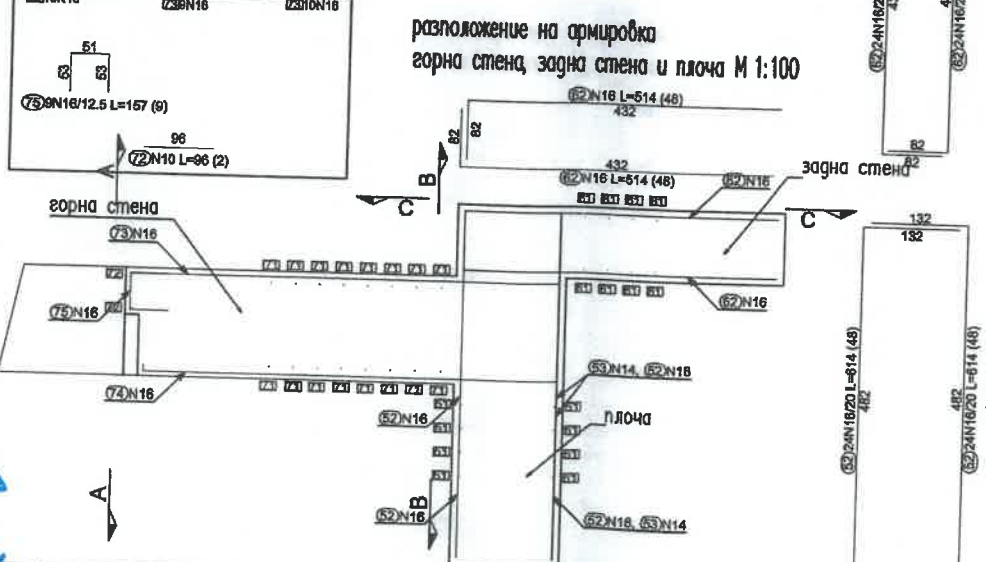
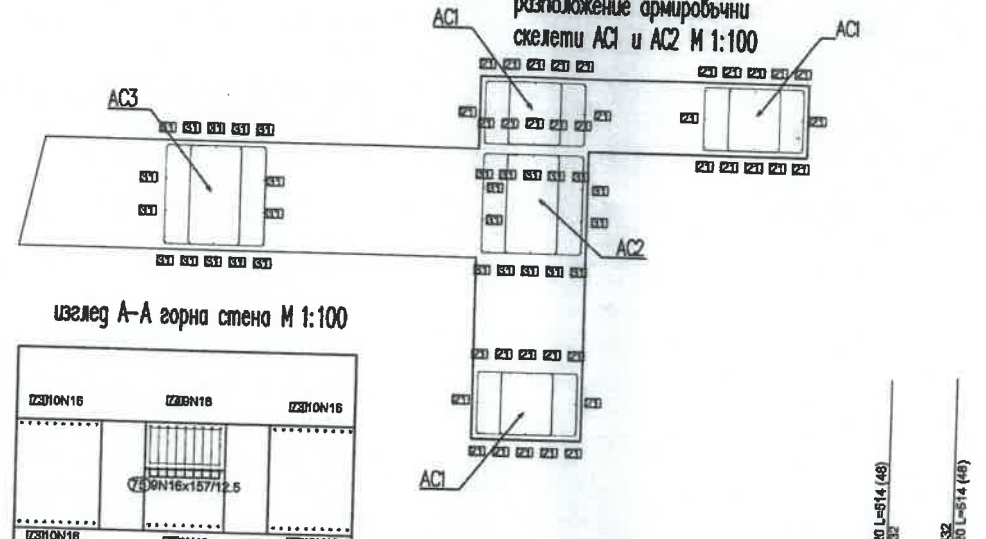
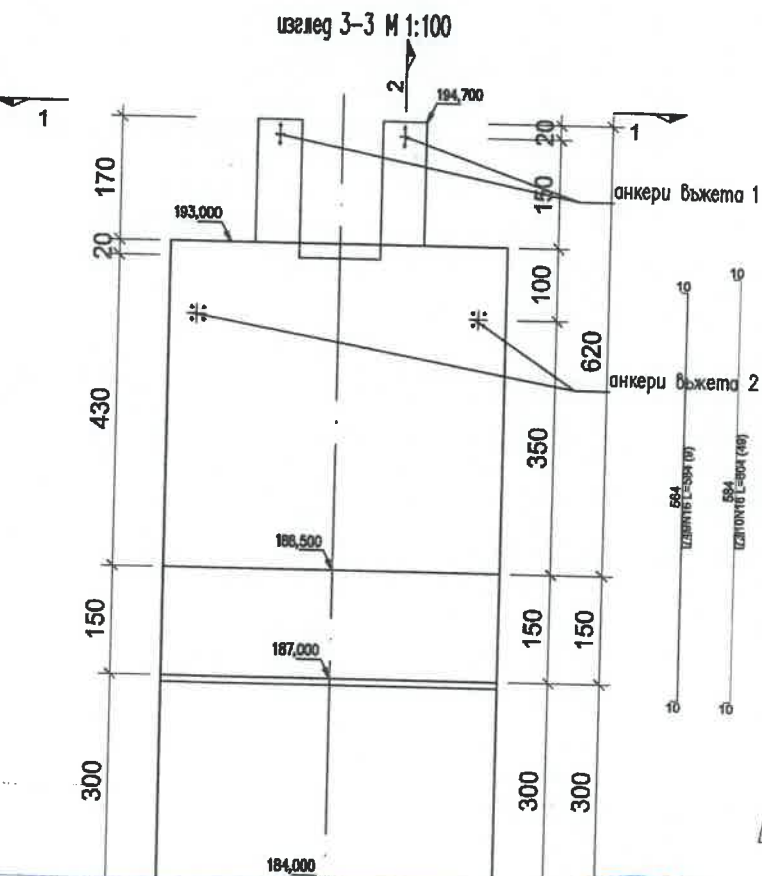
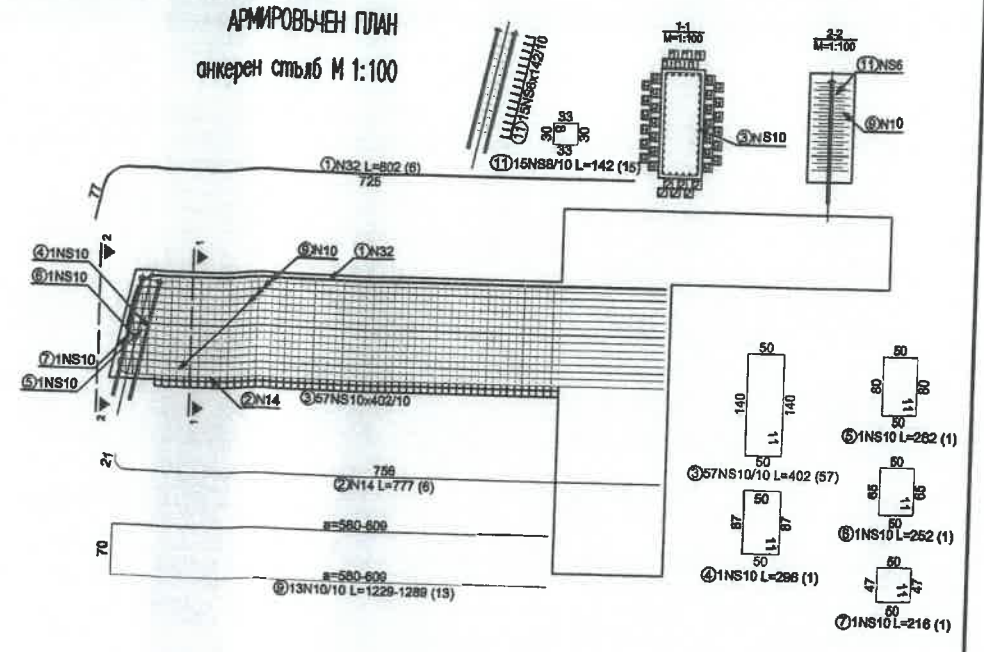
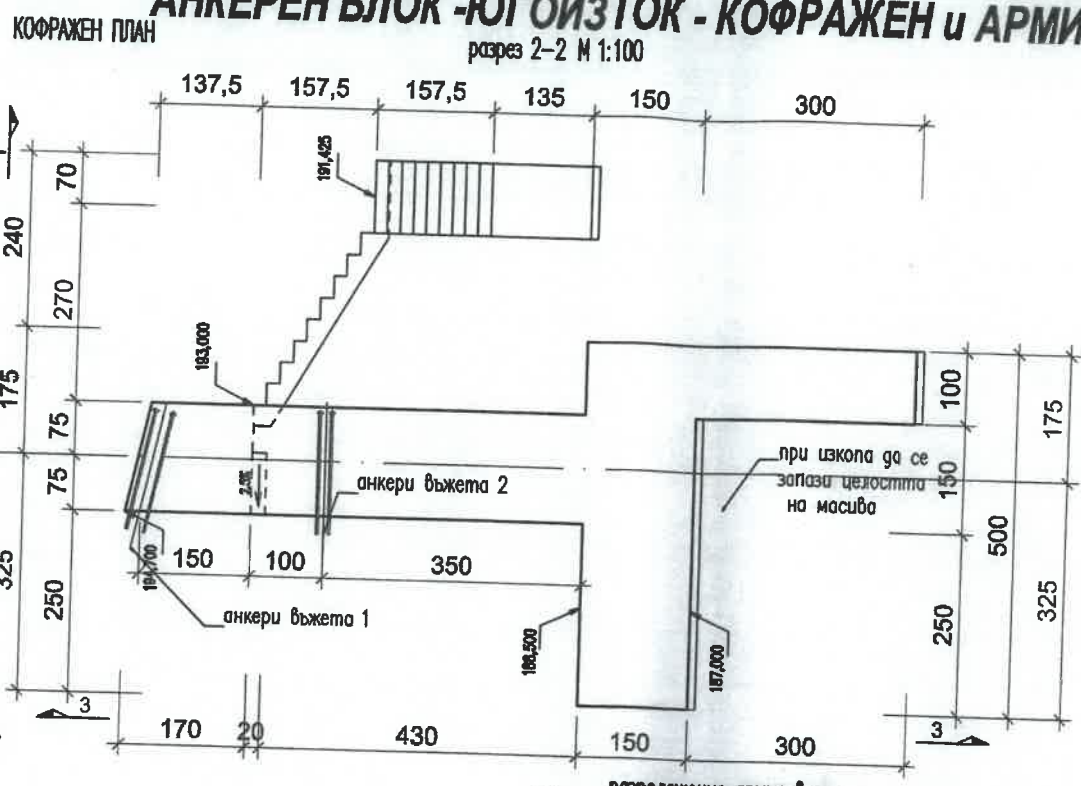
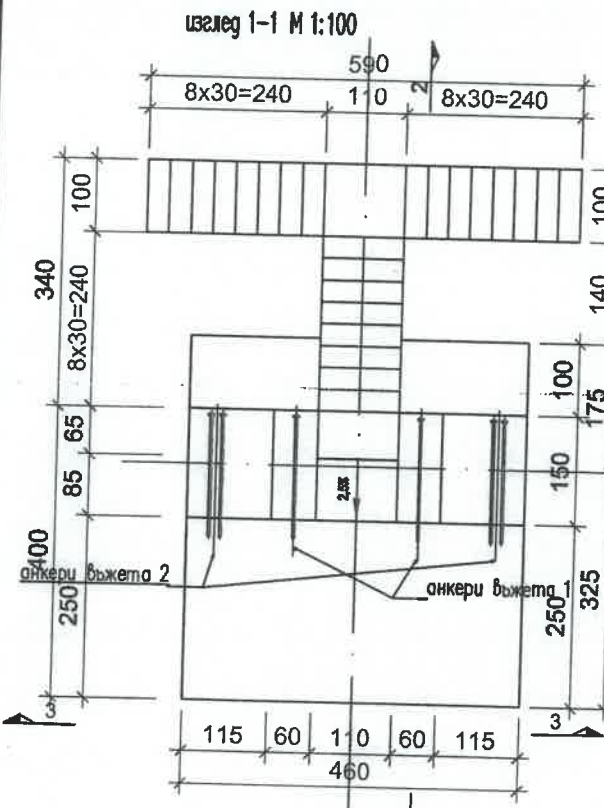


Проектант: **инж. Петър Велев**
 Част от проекта: **по удостоверение за ПП**
 Регистрация № **03650**
 Подпис: **инж. Петър Велев**
 Управител: **инж. Петър Велев**

РЕПУБЛИКА БЪЛГАРИЯ
МАЩАБ 1:100
ФАЗА ТП
ВЪЗЛОЖИТЕЛ: ОБЩИНА РОМАН
ИЗПЪЛНИТЕЛ: ВЕЛЕВ ИНЖЕНЕРИНГ ЕООД

ОБЕКТ: "ВЪЖЕН МОСТ НАД р.МАЛЪК ИСКЪР, В с.СРЕДНИ РЪТ, общ.РОМАН"
СЪДЪРЖАНИЕ: АНКЕРЕН БЛОК-ЮГОИЗТОК, КОФРАЖЕН и АРМИРОВЪЧЕН ПЛАН.
ЛИСТ №: 2/18

АНКЕРЕН БЛОК - ЮГОИЗТОК - КОФРАЖЕН и АРМИРОВЪЧЕН ПЛАН. М 1:100



Пълна проектантска правоспособност
 Регистрационен № 03650
 Проектант: БОГДАНОВ ВЕЛЕВ
 Подпис: [Signature]
 и/инж. Петър Велев

Управител
 Велев Инженеринг ЕООД
 и/инж. Петър Велев

РЕПУБЛИКА БЪЛГАРИЯ
 ОБЩИНА РОМАН
 ВЪЗЛОЖИТЕЛ: ВЕЛЕВ ИНЖЕНЕРИНГ ЕООД
 ИЗПЪЛНИТЕЛ: ВЕЛЕВ ИНЖЕНЕРИНГ ЕООД

МАЩАБ: 1:100
 ФАЗА: ТП
 ОБЕКТ: "ВЪЖЕН МОСТ НАД р.МАЛЪК ИСКЪР, в с.СРЕДНИ РЪТ, общ.РОМАН"
 СЪДЪРЖАНИЕ: АНКЕРЕН БЛОК-СЕВЕРОЗАПАД, КОФРАЖЕН и АРМИРОВЪЧЕН ПЛАН.
 ЛИСТ №: 3/18