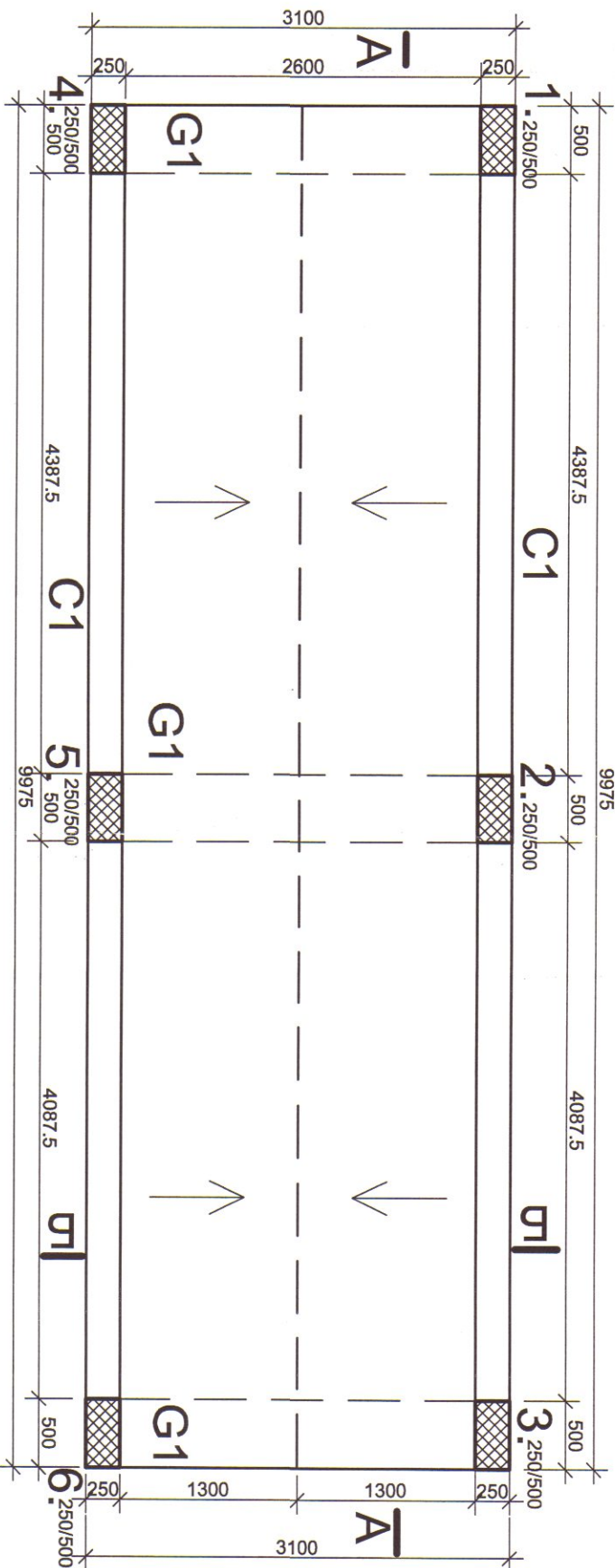
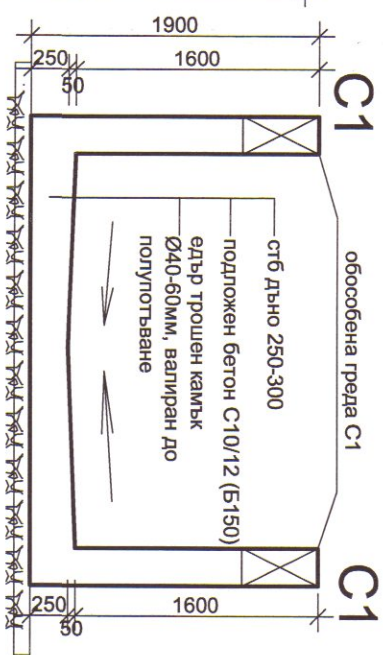


КОФРАЖЕН ПЛАН М1:50



ВЕРТИКАЛЕН РАЗРЕЗ Б-Б М1:50

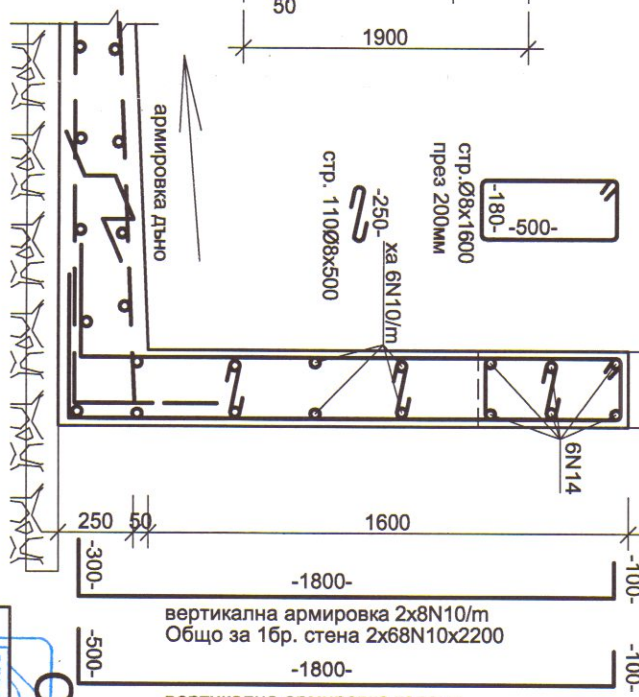
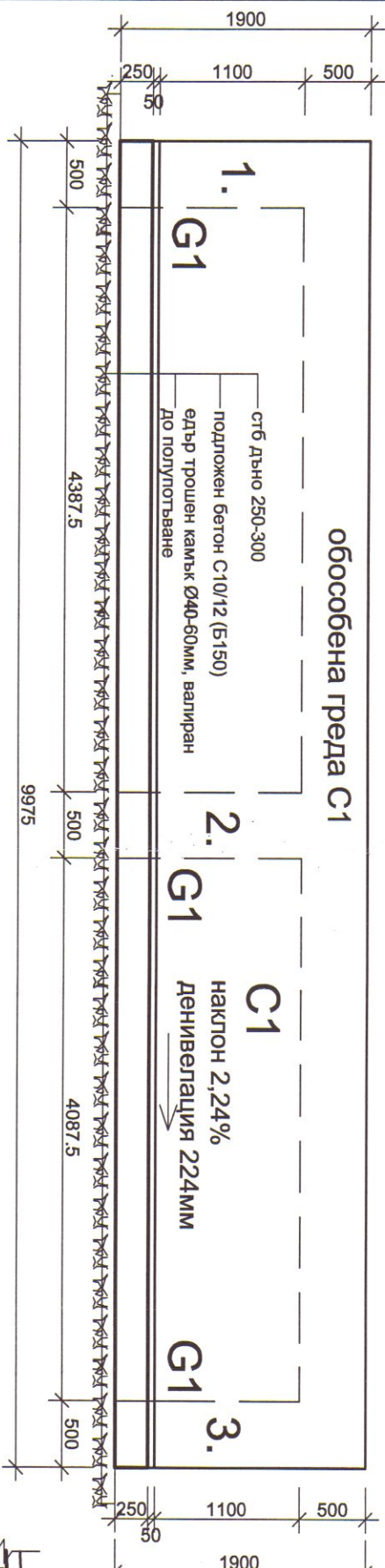


Детайл за армиране на стени 250/1900

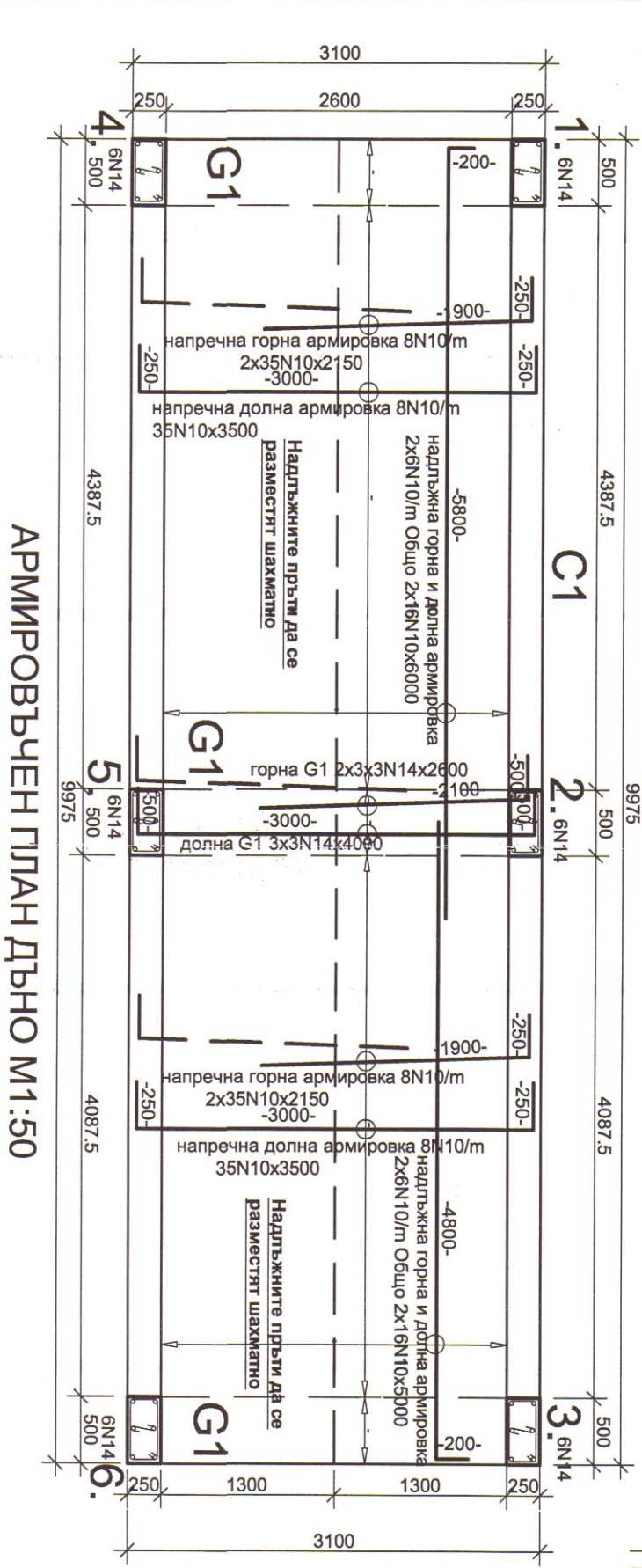
ОБЩА СПЕЦИФИКАЦИЯ НА АРМИРОВКА

СТОМАНА	A I	A III
ДИМЕТЪР	Ф 8	N 10 N 14
ТЕГЛО КГ	155	1115 365
ОБЩО КГ	155	1500

обособена греда C1



Детайл за армиране на колони и греди 500/250



АРМИРОВЪЧЕН ПЛАН ДЪНО М1:50

СПЕЦИФИКАЦИЯ НА СТОМАНОБЕТОНОВИТЕ ЕЛЕМЕНТИ

ЕЛ.	ВРЪЩЕНИЕ	ОТ	ДО	Дълж. мм	НД/ОБЩА АРМИРОВКА	СТРЕМЕНА
1-6	250/500	Дъно	корона	1900	ВН14х100-180х5-500	928х1600-500
1	250/1900	1.	3.	9975	х2х2х6N10х(200+4800)+5800х200) ва 2х68N10х(300+1800+100)	4328х1600 2408х500
2	250/500	1.	2.	3100	Г2х2х3N14х(500+2100) ва 3N14х(500-3000+500)	1608х1600

СЕКЦИЯ 2-106Р М1:50

КУП

Секция: КСС

Част на проекта: по частоварение за ПП

ВАНН С ВАЙДИНО УДОСТОВЕРЕНИЕ ЗА ПЪРВО ПОСЛЕДСТВО

ПОДПИСАНО ОТ: Д-Р ГЕОРГИ СТЕФАНОВ

ВЪЗЛОЖИТЕЛ: ИНИВЕСТПРОЕКТ - ЕООД - РУСЕ

ИНВЕСТПРОЕКТ - ЕООД - РУСЕ

Обект: Аварийно укрепване и корекция на отводнителен канал, Община Сухиндол, от ОТ 153-154 през ОТ 390 до ОТ 388-389

СЪГЛАСУВАЛИ

ПРОЕКТАНТ:	инж. Орлина Обретенова	ЧАСТ:	СК
АРХИТЕКТУРА	инж. Мария Петрова		
ВК			
ЕЛ ИНСТ.			
ПУСО	инж. Ирина Добрева		
ВОБД			
ГЕОДЕЗИЯ			

Управляваща фирма: арх. Георги Стефанов

Дата: 12.2018 г.