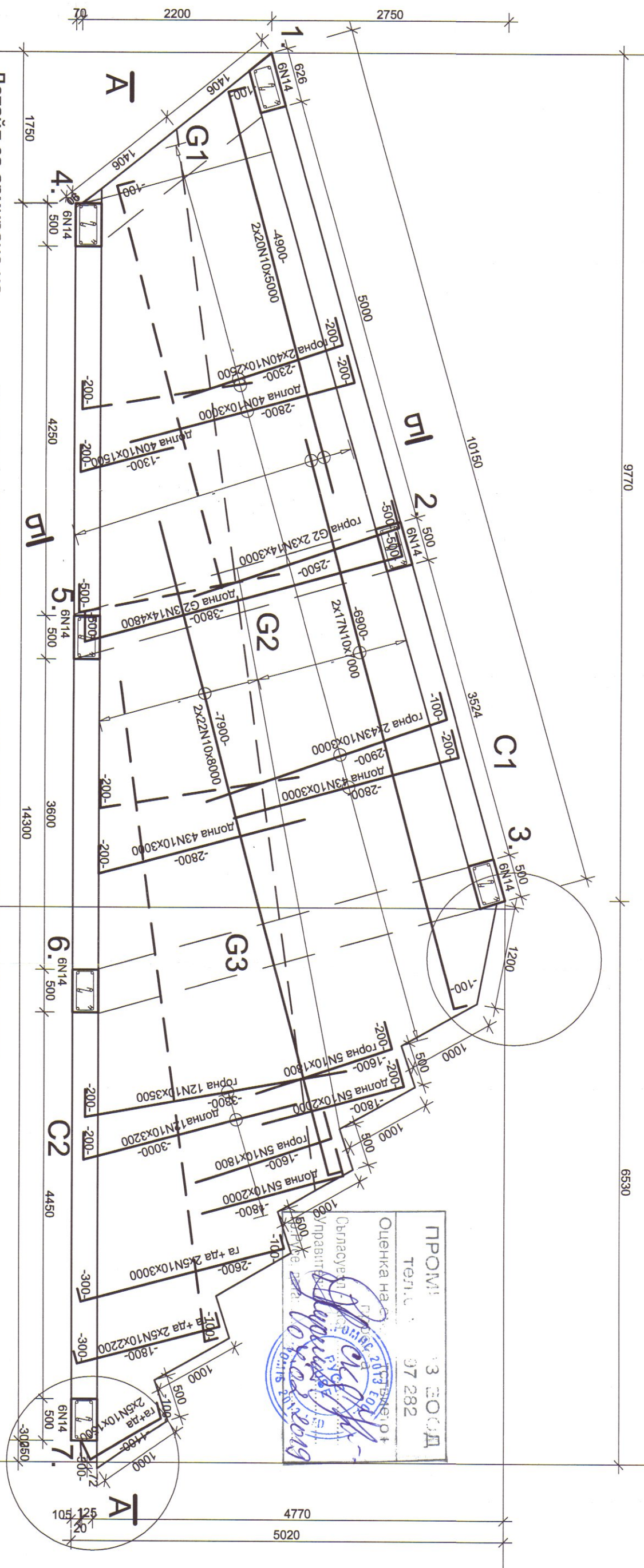


АРМИРОВЪЧЕН ПЛАН ДЪНО М1:50



Детайл за армиране на стени 250/1900

Детайл за армиране на колони и греди 500/300

СПЕЦИФИКАЦИЯ НА СТОМАНОВЕТОКОВИ ЕЛЕМЕНТИ

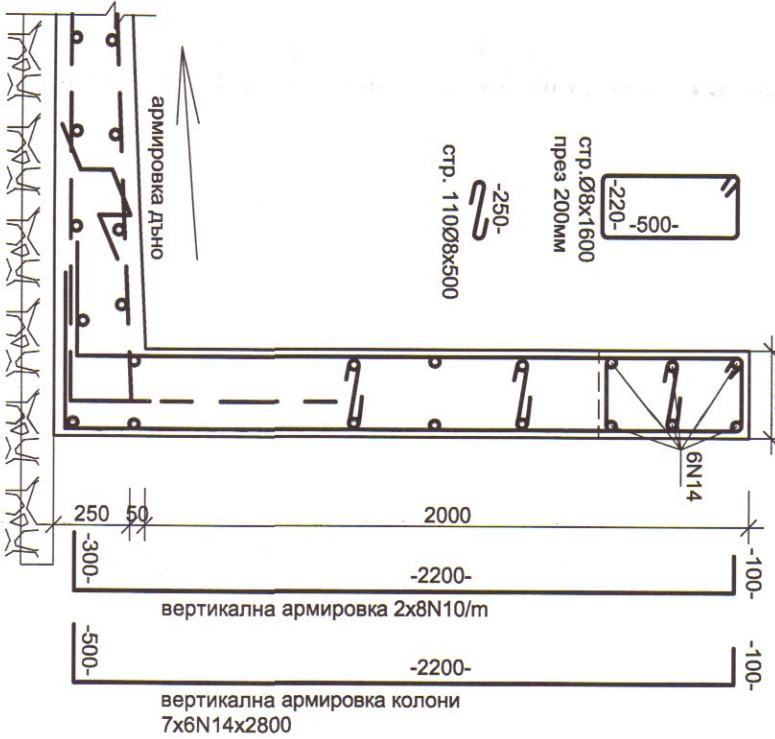
ЕЛ. ВР. СЧЕТИЕ	ОТ	ДО	Дълж. мм	НОСЕЩА АРМИРОВКА	СТРЕМЕНА
1-7.	7	300/500	2300	6N14x(100+2200+500)	10Ø8x1600+500
C1	1	300/2100	10150	ха 6N14x((100+5900)+(4900+100)) ха 2x7N10x((200+4800)+(5800+200)) ва 2x7N10x(200+2200+100)	44Ø8x1600 22Ø8x500 котви 10N14x800
C2	1	300/2100	14300	ха 6N14x((100+7900)+(6900+100)) ха 2x7N10x((200+6800)+(7900+100)) ва 2x10N10x(200+2200+100)	62Ø8x1600 31Ø8x500 котви 10N14x800
G1	1	250/500	3000	га 2x3N14x(500+1900) га 3N14x(500+2900+500)	12Ø8x1600
G2	1	250/500	4080	га 2x3N14x(500+2500) га 3N14x(500+3800+500)	18Ø8x1600 24Ø8x1600
G3	1	250/500	5280	га 2x3N14x(500+3200) га 3N14x(500+5150+500)	24Ø8x1600

ЗАБЕЛЕЖКИ:

1. Материали бетон Б300 /В20; С16/20/ - В6; стомана В400 (А1 и АII). Да се докаже водоуплъгнителност на бетона 6 атмосфери.
2. На приемане от проектанта подлежат земната основа, кофража и армировката.
3. Всички материали да се сертифицират съгласно Наредба за съществените изисквания към продуктите, валидни в строителството.
4. Дъно изкоп да се подравни, да се настеле с едър трошен камък Ø40-60мм и трамбовка до полутоптяване, подложен бетон Б150/В12.5/100мм. Уплътняването на дъно изкоп и прилежащата настилка да се докаже с тестване на проби през 15-20м Угел = 1, Умин. = 1,6т/м³.
5. За връзка със съществуващите стени да се изпълнят анкери 4N14x800мм - отвор Ø16, L=200 + НННННН270.

ОБЩА СПЕЦИФИКАЦИЯ НА АРМИРОВКА

СТОМАНА	А I	А IIII
ДИАМЕТЪР	Ф 8	N 10 N 14
ТЕГЛО КГ	200	2000 475
ОБЩО КГ	200	2475



СЕКЦИЯ 1А-16р. М1:50

КАМАРА НА ИНЖЕНЕРИТЕ В ИНВЕСТИЦИОННО-ПРОЕКТИРНА ПЪЛНА ПРОЕКТИРНА ПРОЦЕСНОСТ

Секция: КСС

Част на проекта: по удостоверение за ПП

Важно с валидно удостоверение за ПП

Подготвено от: ИРИНА ДЕРЖАВСКА

Инж. Ирина Державска

ВЪЗЛОЖИТЕЛ: ЕООД - РУСЕ

ИНВЕСТИПРОЕКТ - ЕООД - РУСЕ

Обект: Аварийно укрепване и корекция на отводнителен канал, Община Сухиндол, от ОТ 153-154 през ОТ 390 до ОТ 388-389

ПРОЕКТАНТ:	инж. Оригина Обретенов	ЧАСТ:	СК
АРХИТЕКТУРА	инж. Мария Петрова	ФАЗА:	ИТП
ВК	инж. Ирина Державска	ПРОЕКТ:	ЕООД
ЕЛ ИНСТ.	инж. Ирина Державска	ЧЕРТ. No:	8/12
ПУСО	инж. Ирина Державска	ДАТА:	12.2018 г.
ВОБД	инж. Ирина Державска	Управляваща фирма:	арх. Георги Стефанов
ГЕОДЕЗИЯ	инж. Ирина Державска		

