



ЕНЕРГИЙНА АГЕНЦИЯ – ПЛОВДИВ
ул. “Руски” 139, Пловдив 4000
тел: 032/62 57 56; факс: 032/62 57 54
e-mail: eap@eap-save.eu, уеб: www.eap-save.eu



,

—

2016

1.	3
2.	4
3.	6
4.	7
5.	,	8
6.	9
7.	10
8.	11

	:	
1.		13
" "	14
3.	,	15
4.	16
5.		...17

1.	12
----	-------	----

1	” “	18
2	” “	22
3.	” “	26
4.	” “	29

1.

496/01.09.2015 .

2012 .,

.31, .1

(4 125)

12

500

- 89,14 %
- 0,53 %
- 3,20 %
- 0,40 %
- 0,34 %

:

,

.

,

/ 60

/.

-

:

,

,

,

,

,

,

,

,

,

,

,

,

,

,

,

,

,

3.

100 %

” “- . “ ” “ - 4 3.
- - 3-5
- . 1973

4.

: ' - 2015 .- - 2016 .

:

- 1 - . 2015 . - ” “
- 2 - . 2016 . - ” “
- 3 - . 2016 . - ” “
- 4 - . 2016 . - ” “

, ().

5.

- 2013 . - 4 012 .
- 2014 . - 2 672 .
- 2015 . - 2 850 .

350

/ ./ .

2

500 ./ .

6.

3 – 25 000

2.1.2

-

.

,

.

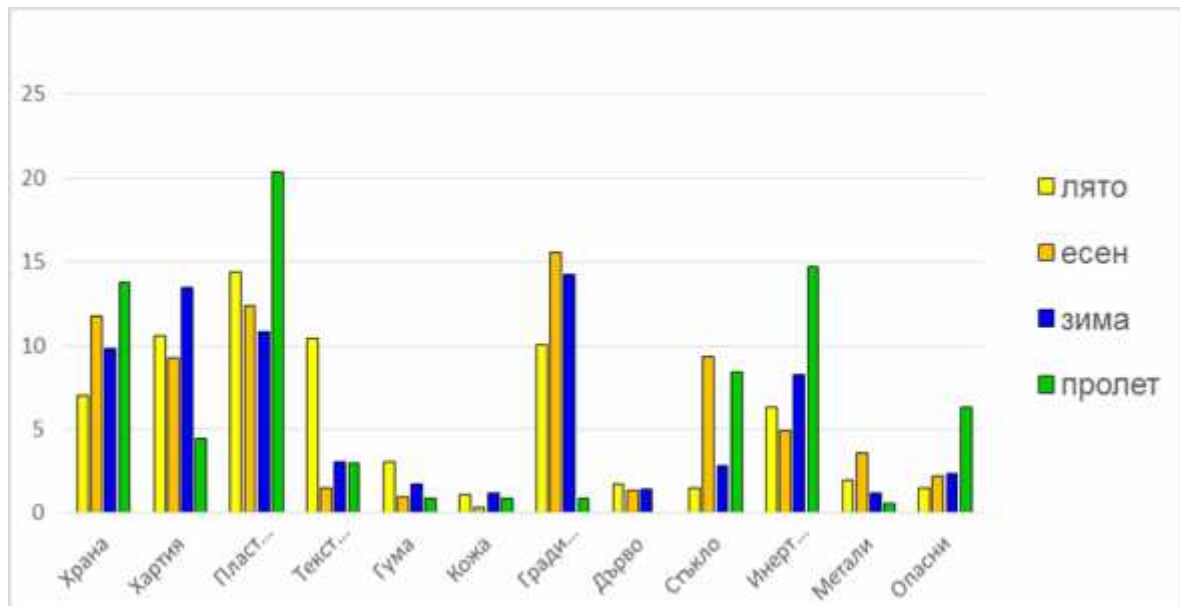
8.

(3 - 25 000)

:

- 350 ./ ./ .
295,5 ./ ./ . 3 - 25 000
- - 14 % -
-23,2 % 3 - 25 000
- - 15 %
10,1 % 3 25 000 .
- 12,4 % - - 21,7 %
3 - 25 000 . - .
- 26,7 %
- 14,8 % 3 - 25 000

1.



1.

	%
	10.5
	9.5
	14.5
	4.5
	1.7
	0.9
	10.2
	1.1
	5.5
	8.5
	1.8
	3.1
	28.2
	100.0

2.

" "

	%
	13.9
	10.6
	15.0
	4.8
	1.7
	0.9
	12.5
	1.4
	7.2
	26.6
	2.4
	3.1
	100.0

,
" " ,
() -
, 4.2 4.4 ,
“

3.

,

	397.0
	302.3
	428.2
	137.4
	47.8
	24.9
	355.7
	39.2
	205.3
	756.7
	68.0
	87.6
	2850.0

2

,

(350 / /)

,

, 2850

.

4.

,

	398.0
	302.6
	428.3
	137.5
	47.8
	24.9
	356.4
	39.2
	205.8
	762.3
	68.2
	87.6
	2858.6

3

,

(350 / /)

,

, 2850

5.

	%
	13.9
	10.6
	15.0
	4.8
	1.7
	0.9
	12.5
	1.4
	7.2
	26.7
	2.4
	3.1
	100.0

4
100(),

1

” “

54/15.10.2015

- ()

2012 .

” “

. 2.1.2

15.12.2015 .

11:30 .

6,7 °C,

: - 1/10 ,

55%, - .

1000 . 125 .

1 -

2

”

“

- 2016 .

”

“

, 05.01.2016 .

:

.....
/ /

.....
/ /

Изчисляване на морфологичния състав на ТБО/Бобов дол		
<i>Морфологична фракция</i>	<i>Маса, kg</i>	<i>% съдържание</i>
1	5	6
Храна	12,5	9,8
Хартия	12,9	10,2
Картон	4,2	3,3
Пластмаса	13,7	10,8
Текстилни	3,9	3,1
Гума	2,2	1,7
Кожа	1,5	1,2
Градински	18,1	14,3
Дърво	1,8	1,5
Стъкло	3,6	2,8
Инертни	10,5	8,3
Метали	1,5	1,2
Опасни	3,0	2,4
Други	37,6	29,6
Общо	127,0	

1.2

: 15.12.2015 .



2

” “

54/15.10.2015

- ()

2012 .

” “

. 2.1.2

18.03.2016 .

9:30 .

6,7 °C,

: - 1/10 ,
64%, - .

1000 . 125 .

1 -

2

”

“

- 2016 .

” “

, 20.03.2016 .

:

.....
//

.....
/...../

Изчисляване на морфологичния състав на ТБО/Бобов дол		
<i>Морфологична фракция</i>	<i>Маса, kg</i>	<i>% съдържание</i>
1	5	6
Храна	16.9	13.8
Хартия	4.1	3.3
Картон	1.5	1.2
Пластмаса	25.0	20.4
Текстилни	3.7	3.0
Гума	1.1	0.9
Кожа	1.1	0.9
Градински	1.1	0.9
Дърво	0.0	0.0
Стъкло	10.3	8.4
Инертни	18.0	14.7
Метали	0.7	0.6
Опасни	7.7	6.3
Други	31.7	25.7
Общо	123.0	

2.2

: 18.03.2016 .



3.

” “

54/15.10.2015

- ()

2012 .

” “

. 2.1.2

23.06.2016 .

10:00 .

28 °C,

: - 0/10
44%, - .

1000 . 125 .

1 -

”

“

— - 2016 .

” “

, 27.06.2016 .

:

.....

/ /

.....

/ /

Изчисляване на морфологичния състав на ТБО/Бобов дол		
<i>Морфологична фракция</i>	<i>Маса, kg</i>	<i>% съдържание</i>
1	5	6
Храна	8.9	7.0
Хартия	8.8	6.9
Картон	4.6	3.6
Пластмаса	18.3	14.4
Текстилни	13.3	10.5
Гума	3.9	3.1
Кожа	1.4	1.1
Градински	12.8	10.1
Дърво	2.2	1.7
Стъкло	1.9	1.5
Инертни	8.0	6.3
Метали	2.5	2.0
Опасни	1.9	1.5
Други	38.5	30.3
Общо	127.0	

4.

” “

54/15.10.2015

- ()

2012 .

” “

. 2.1.2

14.09.2016 .

10:00 .

15 °C,

: - 8/10
68%, - .

1000 . 125 .

1 -

2

”

“

, 15.09.2016 .

:

.....
/ /

.....
/ /

Изчисляване на морфологичния състав на ТБО/Бобов дол		
<i>Морфологична фракция</i>	<i>Маса, kg</i>	<i>% съдържание</i>
1	5	6
Храна	14.5	11.8
Хартия	5.8	4.7
Картон	5.6	4.5
Пластмаса	15.2	12.4
Текстилни	1.8	1.5
Гума	1.2	0.9
Кожа	0.4	0.3
Градински	19.1	15.6
Дърво	1.7	1.4
Стъкло	11.5	9.3
Инертни	6.1	4.9
Метали	4.4	3.6
Опасни	2.7	2.2
Други	33.0	26.9
Общо	123.0	

4.2

: 14.09.2016 .

